

## Pomme de douche arrosoir à fixation au plafond 220 mm - Chrome

28 669 970 Version du produit de 3/13/2017



- PURE RAIN, débit max. 6,8 l/min (à 3 bar)
- avec système anti-calcaire
- Ø de pomme de douche arrosoir 220 mm
- rosace Ø 60 mm en option
- raccord 1/2"
- Fonction à partir de: 6 l/min
- avec fonction anti-gouttes
- Ce produit réduit la consommation d'eau de 28% (par rapport aux exigences de l'EPAct '92)
- Ce produit contribue au respect des exigences du système d'évaluation des bâtiments écologiques LEED®
- Ce produit contribue au respect des exigences des systèmes d'évaluation des bâtiments écologiques, par exemple LEED®, BREEAM®, DGNB

	Chrome	28 669 970-00 0010
	Platine brossé	28 669 970-06 0010
	Platine	28 669 970-08 0010
	Dark Chrome	28 669 970-19 0010
	Or clair	28 669 970-26 0010
	Or clair brossé	28 669 970-27 0010
	Laiton brossé (Or 23cts)	28 669 970-28 0010
	Noir mat	28 669 970-33 0010
	Bronze brossé	28 669 970-42 0010
	Champagne brossé (Or 22cts)	28 669 970-46 0010
	Champagne (Or 22cts)	28 669 970-47 0010
	Chrome brossé	28 669 970-93 0010
	Dark Platinum brossé	28 669 970-99 0010

### Accessoires requis



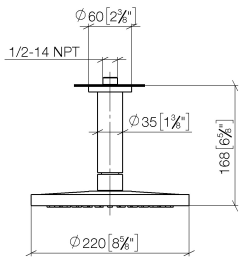
- Coude mural à encastrer -** 35 085 970-90  
 •profondeur de montage max. mm 0010  
 •profondeur de montage mini. mm



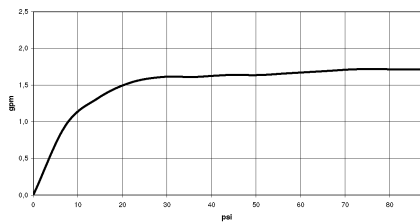
## Pomme de douche arrosoir à fixation au plafond 220 mm - Chrome

28 669 970    Version du produit de 3/13/2017

mm [inches]



### Diagramme de débit



### Codes & Standards

ASME A112.18.1	ASME A112.18.1/CSA B125.1	California Energy Commission (CEC)	cUPC
Water Sense			



## Pomme de douche arrosoir à fixation au plafond 220 mm - Chrome

---

28 669 970 Version du produit de 3/13/2017

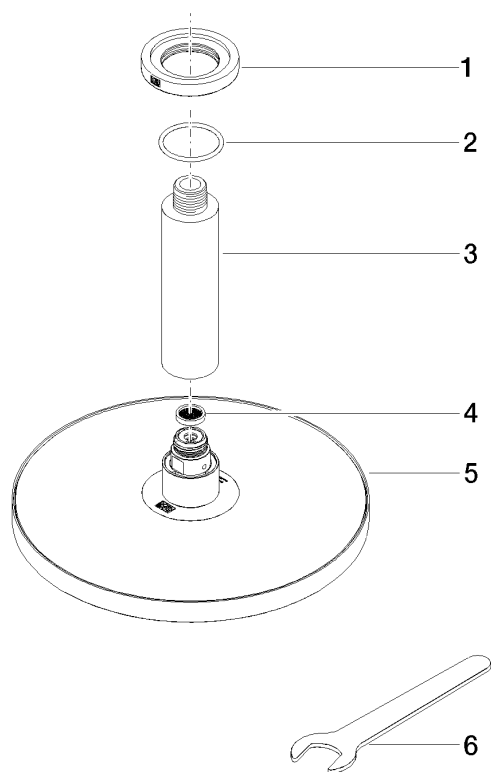
### Certificats

---

IAPMO\_4976

## Pomme de douche arrosoir à fixation au plafond 220 mm - Chrome

28 669 970 Version du produit de 3/13/2017



### Liste des pièces de rechange

N°	Article Numéro	Désignation	Fréquence de montage	Délai de livraison
1	09 27 22 040-00	rosace	1	10
2	09 14 10 141 90	joint	1	2
3	09 11 03 080-00	raccord	1	10
4	09 23 01 075 90	élément insérable	1	2
5	04 12 05 092 10-00	douche	1	10
6	90 30 09 069 00 90	clé à écrou	1	2