

SERIES SPECIFIC Pomme de douche arrosoir à fixation murale 300 mm - Noir SERIES SPECIFIC mat

28 675 970 Version du produit de 01/04/2025



- Ø de pomme de douche arrosoir 300 mm
- Matériau de la douche à effet pluie : plastique
- PURE RAIN, débit max. 6,8 l/min (à 3 bar)
- Fonction à partir de: 6,5 l/min
- avec fonction anti-gouttes
- avec système anti-calcaire

Données techniques :

- saillie 450 mm
- rosace Ø 60 mm
- raccord 1/2"

Remarques :

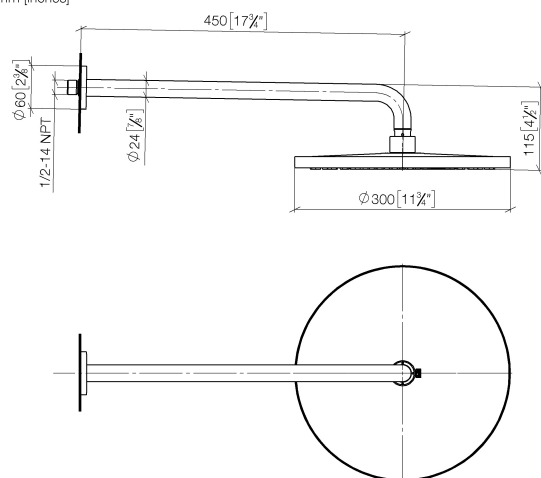
- Ce produit contribue au respect des exigences des systèmes d'évaluation des bâtiments écologiques, par exemple LEED®, BREEAM®, DGNB

| | | |
|---|----------------------|--------------------|
|  | Noir mat | 28 675 970-33 0010 |
|  | Chrome | 28 675 970-00 0010 |
|  | Dark Chrome | 28 675 970-19 0010 |
|  | Light Gold | 28 675 970-26 0010 |
|  | Light Gold brossé | 28 675 970-27 0010 |
|  | Bronze brossé | 28 675 970-42 0010 |
|  | Chrome brossé | 28 675 970-93 0010 |
|  | Dark Platinum brossé | 28 675 970-99 0010 |



SERIES SPECIFIC Pomme de douche arrosoir à fixation murale 300 mm - Noir SERIES SPECIFIC mat

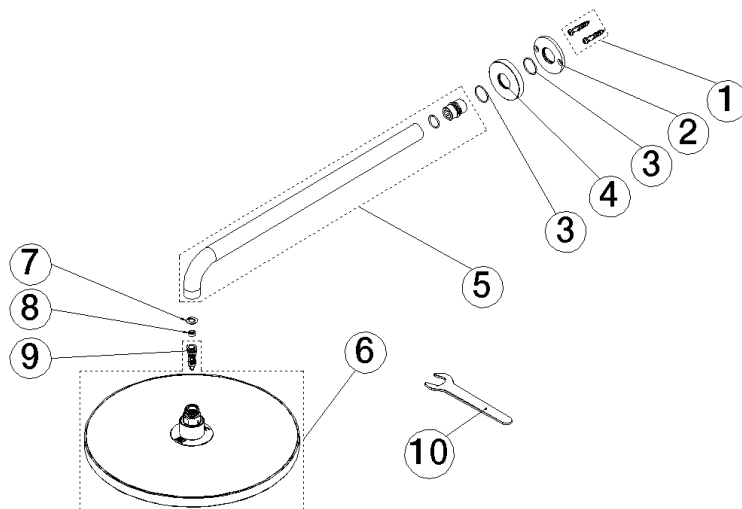
28 675 970 Version du produit de 01/04/2025
mm [inches]



SERIES SPECIFIC Pomme de douche arrosoir à fixation murale 300 mm - Noir SERIES SPECIFIC mat

28 675 970 Version du produit de 01/04/2025

Les pièces pour les
autres finitions
peuvent être
trouvées ici : Chrome



Liste des pièces de rechange

| N° | Article Numéro | Désignation | Fréquence de montage | Délai de livraison |
|--|--------------------|---------------------|----------------------|--------------------|
| 10 | 90 30 09 069 00 90 | clé à écrou | 1,00 | 2 |
| 9 | 04 18 40 276 00 90 | élément insérable | 1,00 | 2 |
| 6 | 90 12 05 105 00-33 | douche | 1,00 | - |
| La pièce de rechange ne peut plus être commandée, veuillez commander l'article de remplacement | | | | |
| 8 | 09 23 01 102 90 | limitateur de débit | 1,00 | 2 |
| 5 | 90 11 03 070 00-33 | tuyau | 1,00 | 30 |
| 7 | 09 16 01 014 90 | anneau | 1,00 | 2 |
| 1 | 04 30 31 032 00 90 | set de fixation | 1,00 | 2 |
| 4 | 09 27 97 015-33 | rosace | 1,00 | 30 |
| 2 | 09 17 20 120 90 | patte de fixation | 1,00 | 2 |
| 3 | 09 14 10 150 90 | joint | 2,00 | 2 |