

## Pomme de douche arrosoir à fixation murale 300 mm - Platine

SERIES SPECIFIC

28 679 970 Version du produit de 13/03/2017



- saillie 450 mm
- PURE RAIN, débit max. 6,8 l/min (à 3 bar)
- Fonction à partir de: 6,5 l/min
- avec système anti-calcaire
- Ø de pomme de douche arrosoir 300 mm
- rosace Ø 60 mm
- raccord 1/2"
- avec fonction anti-gouttes
- Ce produit réduit la consommation d'eau de 28% (par rapport aux exigences de l'EPAct '92)
- Ce produit contribue au respect des exigences du système d'évaluation des bâtiments écologiques LEED®
- Ce produit contribue au respect des exigences des systèmes d'évaluation des bâtiments écologiques, par exemple LEED®, BREEAM®, DGNB

|  |                             |                    |
|--|-----------------------------|--------------------|
|  | Platine                     | 28 679 970-08 0010 |
|  | Chrome                      | 28 679 970-00 0010 |
|  | Platine brossé              | 28 679 970-06 0010 |
|  | Dark Chrome                 | 28 679 970-19 0010 |
|  | Light Gold                  | 28 679 970-26 0010 |
|  | Light Gold brossé           | 28 679 970-27 0010 |
|  | Laiton brossé (Or 23cts)    | 28 679 970-28 0010 |
|  | Noir mat                    | 28 679 970-33 0010 |
|  | Dark Brass brossé           | 28 679 970-39 0010 |
|  | Bronze brossé               | 28 679 970-42 0010 |
|  | Champagne brossé (Or 22cts) | 28 679 970-46 0010 |
|  | Champagne (Or 22cts)        | 28 679 970-47 0010 |
|  | Chrome brossé               | 28 679 970-93 0010 |
|  | Dark Platinum brossé        | 28 679 970-99 0010 |

### Accessoires requis



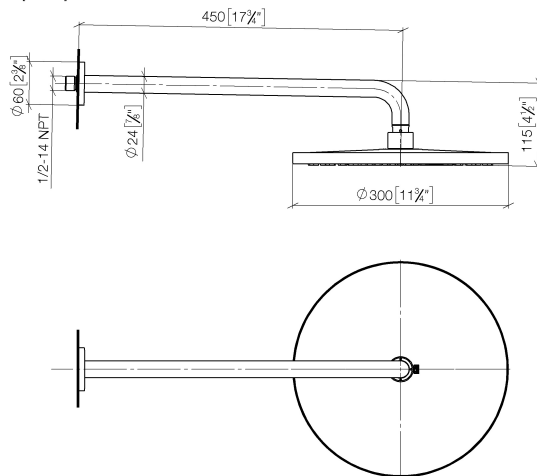
- Coude mural à encastrer -** 35 085 970-90
- profondeur de montage max. 163 mm 0010
  - profondeur de montage mini. 90 mm

## Pomme de douche arrosoir à fixation murale 300 mm - Platine

SERIES SPECIFIC

28 679 970 Version du produit de 13/03/2017

mm [inches]



### Codes & Standards

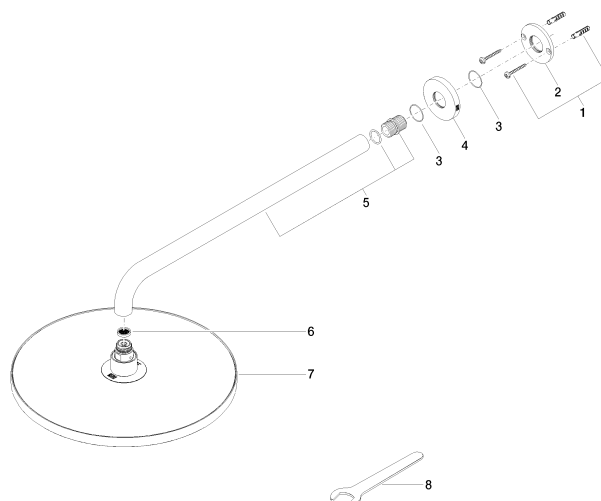
|                |  |      |                |
|----------------|--|------|----------------|
| ASME A112.18.1 | California Energy<br>Commission<br>(CEC) | cUPC | EPA WaterSense |
|----------------|--|------|----------------|

WaterSense



### Certificats et durabilité

IAPMO\_4976 IAPMO\_11777



## Liste des pièces de rechange

| N° | Article Numéro     | Désignation       | Fréquence de montage | Délai de livraison |
|----|--------------------|-------------------|----------------------|--------------------|
| 5  | 90 11 03 070 00-08 | tuyau             | 1,00                 | 40                 |
| 4  | 09 27 97 015-08    | rosace            | 1,00                 | 40                 |
| 6  | 09 23 01 075 90    | élément insérable | 1,00                 | 2                  |
| 2  | 09 17 20 120 90    | patte de fixation | 1,00                 | 2                  |
| 1  | 04 30 31 032 00 90 | set de fixation   | 1,00                 | 2                  |
| 3  | 09 14 10 150 90    | joint             | 2,00                 | 2                  |
| 7  | 04 12 05 091 10-08 | douche            | 1,00                 | 40                 |
| 8  | 90 30 09 069 00 90 | clé à écrou       | 1,00                 | 2                  |