

Pomme de douche arrosoir à fixation murale 300 mm - Dark Brass brossé

SERIES SPECIFIC

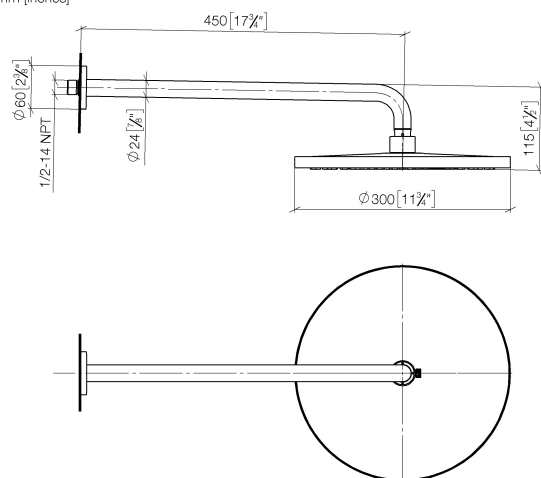
28 679 970 Version du produit de 13/03/2017



- saillie 450 mm
- PURE RAIN, débit max. 6,8 l/min (à 3 bar)
- Fonction à partir de: 6,5 l/min
- avec système anti-calcaire
- Ø de pomme de douche arrosoir 300 mm
- rosace Ø 60 mm
- raccord 1/2"
- avec fonction anti-gouttes
- Ce produit réduit la consommation d'eau de 28% (par rapport aux exigences de l'EPAct '92)
- Ce produit contribue au respect des exigences du système d'évaluation des bâtiments écologiques LEED®
- Ce produit contribue au respect des exigences des systèmes d'évaluation des bâtiments écologiques, par exemple LEED®, BREEAM®, DGNB

	Dark Brass brossé	28 679 970-39 0010
	Chrome	28 679 970-00 0010
	Platine brossé	28 679 970-06 0010
	Platine	28 679 970-08 0010
	Dark Chrome	28 679 970-19 0010
	Light Gold	28 679 970-26 0010
	Light Gold brossé	28 679 970-27 0010
	Laiton brossé (Or 23cts)	28 679 970-28 0010
	Noir mat	28 679 970-33 0010
	Bronze brossé	28 679 970-42 0010
	Champagne brossé (Or 22cts)	28 679 970-46 0010
	Champagne (Or 22cts)	28 679 970-47 0010
	Chrome brossé	28 679 970-93 0010
	Dark Platinum brossé	28 679 970-99 0010

mm [inches]

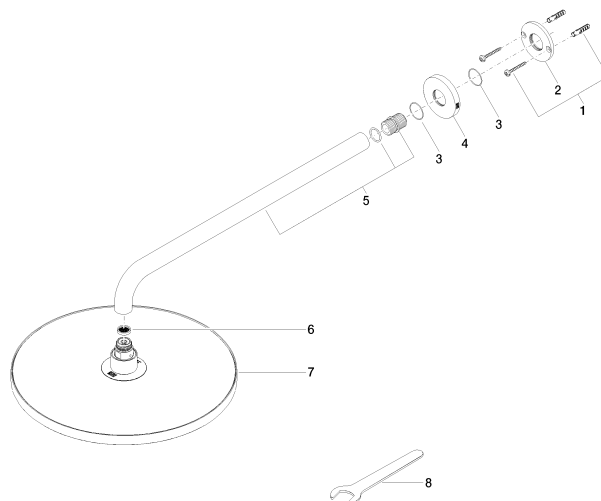


Codes & Standards

California Energy
Commission
(CEC)

28 679 970 Version du produit de 13/03/2017

Les pièces pour les
autres finitions
peuvent être
trouvées ici : Chrome



Liste des pièces de rechange

N°	Article Numéro	Désignation	Fréquence de montage	Délai de livraison
1	04 30 31 032 00 90	set de fixation	1,00	2
7	04 12 05 091 10-39	douche	1,00	60
4	09 27 97 015-39	rosace	1,00	60
3	09 14 10 150 90	joint	2,00	2
5	90 11 03 070 00-39	tuyau	1,00	30
2	09 17 20 120 90	patte de fixation	1,00	2
6	09 23 01 075 90	élément insérable	1,00	2
8	90 30 09 069 00 90	clé à écrou	1,00	2