

# Pomme de douche arrosoir à fixation murale 300 x 240 mm - Dark Platinum brossé

SERIES SPECIFIC

28 765 980 Version du produit de 13/03/2017



- saillie 450 mm
- PURE RAIN, débit max. 6,8 l/min (à 3 bar)
- Fonction à partir de: 6 l/min
- avec système anti-calcaire
- pomme de douche arrosoir 300 x 240 mm
- rosace 60 x 60 mm
- raccord 1/2"
- avec fonction anti-gouttes
- Ce produit réduit la consommation d'eau de 28% (par rapport aux exigences de l'EPAct '92)
- Ce produit contribue au respect des exigences du système d'évaluation des bâtiments écologiques LEED®
- Ce produit contribue au respect des exigences des systèmes d'évaluation des bâtiments écologiques, par exemple LEED®, BREEAM®, DGNB

	Dark Platinum brossé	28 765 980-99 0010
	Chrome	28 765 980-00 0010
	Platine brossé	28 765 980-06 0010
	Platine	28 765 980-08 0010
	Dark Chrome	28 765 980-19 0010
	Or clair brossé	28 765 980-27 0010
	Laiton brossé (Or 23cts)	28 765 980-28 0010
	Noir mat	28 765 980-33 0010
	Champagne brossé (Or 22cts)	28 765 980-46 0010
	Champagne (Or 22cts)	28 765 980-47 0010
	Chrome brossé	28 765 980-93 0010

## Accessoires requis

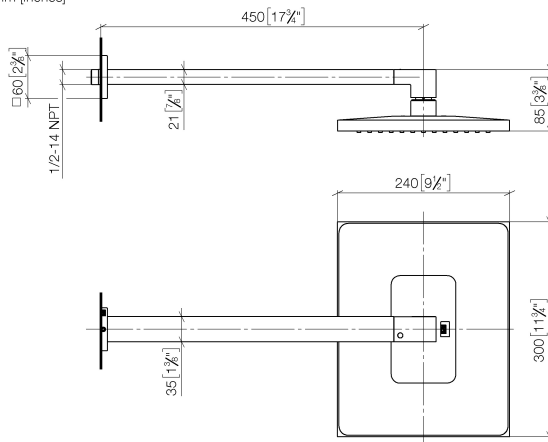


- Coude mural à encastrer -** 35 085 970-90
- profondeur de montage max. 163 mm 0010
  - profondeur de montage mini. 90 mm

## Pomme de douche arrosoir à fixation murale 300 x 240 mm - Dark Platinum brossé

SERIES SPECIFIC

28 765 980 Version du produit de 13/03/2017  
mm [inches]



### Codes & Standards

ASME A112.18.1	California Energy Commission (CEC)	cUPC	EPA WaterSense
----------------	------------------------------------	------	----------------

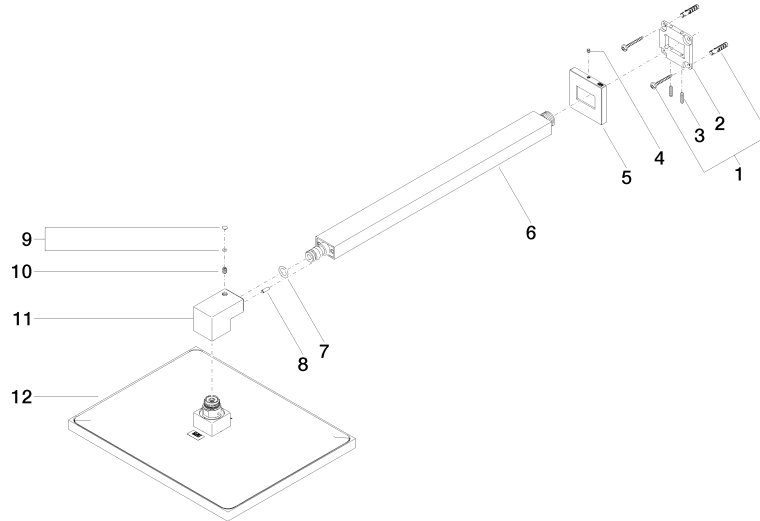
WaterSense



### Certificats et durabilité

IAPMO\_4976 IAPMO\_11777

28 765 980 Version du produit de 13/03/2017



## Liste des pièces de rechange

N°	Article Numéro	Désignation	Fréquence de montage	Délai de livraison
2	09 30 11 160 90	rondelle	1,00	2
11	09 17 01 180-99	raccord	1,00	20
9	90 31 20 087 00-99	bonde de fond	1,00	20
4	09 31 11 099 90	tige	1,00	2
1	04 30 31 032 00 90	set de fixation	1,00	2
12	04 12 05 063 10-99	douche	1,00	20
10	09 31 11 036 90	tige	1,00	2
3	09 31 11 084 90	tige	2,00	2
6	04 28 22 249 00-99	tuyau	1,00	20
5	09 27 98 016-99	rosace	1,00	20
8	09 31 11 040 90	tige	1,00	2
7	90 14 10 011 00 90	joint	1,00	2