




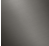
LULU Pomme de douche arrosoir à fixation murale 300 x 240 mm - Chrome

LULU

28 786 710



- saillie 450 mm
- PURE RAIN, débit max. 6,8 l/min (à 3 bar)
- Fonction à partir de: 6 l/min
- avec système anti-calcaire
- pomme de douche arrosoir 300 x 240 mm
- rosace 78 x 60 mm
- raccord 1/2"
- avec fonction anti-gouttes
- Ce produit réduit la consommation d'eau de % (par rapport aux exigences de l'EPAAct '92)
- Ce produit contribue au respect des exigences du système d'évaluation des bâtiments écologiques LEED®
- Ce produit contribue au respect des exigences des systèmes d'évaluation des bâtiments écologiques, par exemple LEED®, BREEAM®, DGNB

	Chrome	28 786 710-00 0010
	Platine brossé	28 786 710-06 0010
	Laiton brossé (Or 23cts)	28 786 710-28 0010
	Dark Platinum brossé	28 786 710-99 0010

Accessoires requis



- Coude mural à encastrer -** 35 085 970-90
- profondeur de montage max. 163 mm 0010
 - profondeur de montage mini. 90 mm



LULU Pomme de douche arrosoir à fixation murale 300 x 240 mm - Chrome

LULU

28 786 710

mm [inches]

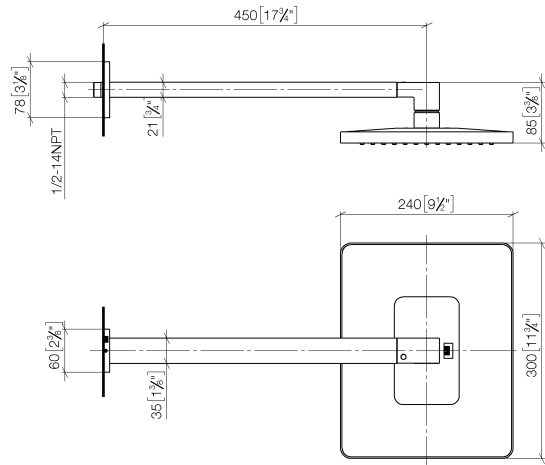
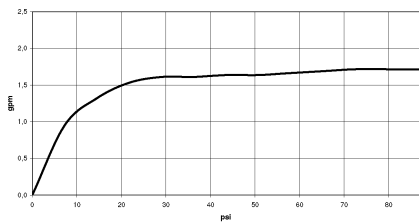



Diagramme de débit



Codes & Standards

ASME A112.18.1	ASME A112.18.1/CSA B125.1	California Energy Commission (CEC)	cUPC
EPA WaterSense	Water Sense	WaterSense	



LULU Pomme de douche arrosoir à fixation murale 300 x 240 mm - Chrome

LULU

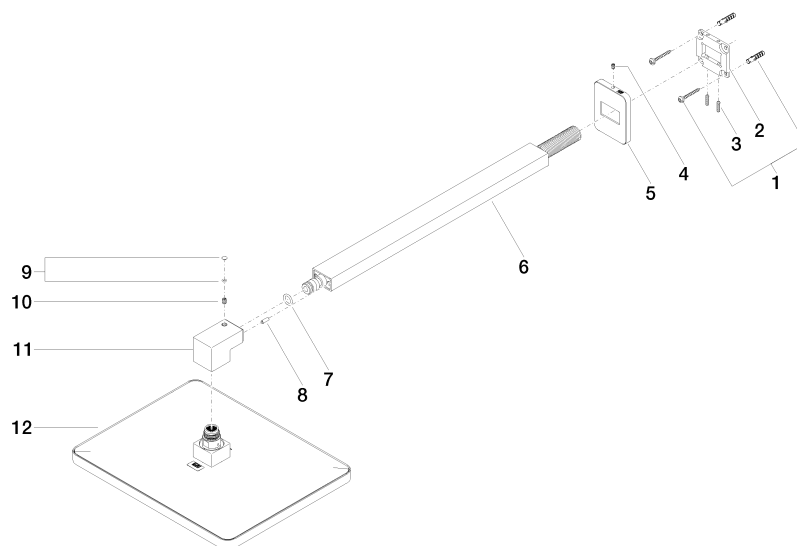
28 786 710

Certificats

IAPMO_4976

IAPMO_11

Version du produit de 3/13/2017





LULU Pomme de douche arrosoir à fixation murale 300 x 240 mm - Chrome

LULU

28 786 710

Liste des pièces de rechange

Version du produit de 3/13/2017

N°	Article Numéro	Désignation	Fréquence de montage	Délai de livraison
	04 30 31 032 00 90	set de fixation	13	2