



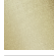

LULU Pomme de douche arrosoir à fixation murale 300 x 240 mm - Platine brossé

LULU

28 786 710



- saillie 450 mm
- PURE RAIN, débit max. 6,8 l/min (à 3 bar)
- Fonction à partir de: 6 l/min
- avec système anti-calcaire
- pomme de douche arrosoir 300 x 240 mm
- rosace 78 x 60 mm
- raccord 1/2"
- avec fonction anti-gouttes
- Ce produit réduit la consommation d'eau de % (par rapport aux exigences de l'EPAct '92)
- Ce produit contribue au respect des exigences du système d'évaluation des bâtiments écologiques LEED®
- Ce produit contribue au respect des exigences des systèmes d'évaluation des bâtiments écologiques, par exemple LEED®, BREEAM®, DGNB

	Platine brossé	28 786 710-06 0010
	Chrome	28 786 710-00 0010
	Laiton brossé (Or 23cts)	28 786 710-28 0010
	Dark Platinum brossé	28 786 710-99 0010

Accessoires requis



- Coude mural à encastrer -** 35 085 970-90
- profondeur de montage max. 163 mm 0010
 - profondeur de montage mini. 90 mm



LULU Pomme de douche arrosoir à fixation murale 300 x 240 mm - Platine brossé

LULU

28 786 710
mm [inches]

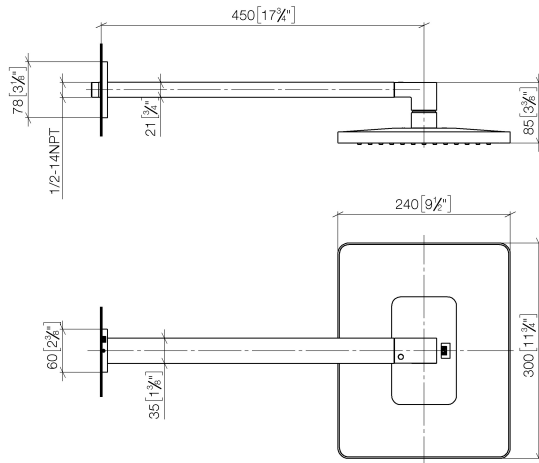
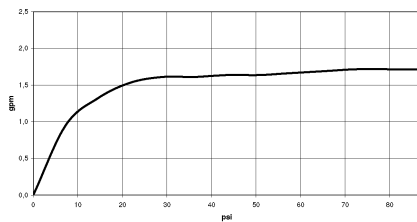


Diagramme de débit



Codes & Standards

ASME
A112.18.1/CSA
B125.1

California Energy
Commission
(CEC)

Water Sense





LULU Pomme de douche arrosoir à fixation murale 300 x 240 mm - Platine brossé

LULU

28 786 710

Certificats

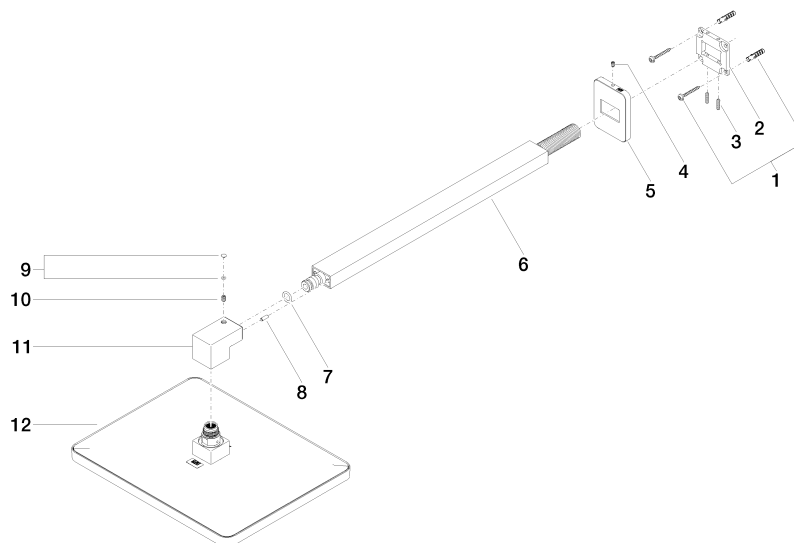
IAPMO_11777.

IAPMO_4976 (4).

LULU Pomme de douche arrosoir à fixation murale 300 x 240 mm - Platine brossé

LULU

28 786 710



Liste des pièces de rechange

N°	Article Numéro	Désignation	Fréquence de montage	Délai de livraison
1	04 30 31 032 00 90	set de fixation	1	2
2	09 30 11 160 90	rondelle	1	2
3	09 31 11 084 90	tige	2	2
4	09 31 11 048 90	tige	1	2
5	09 27 71 019-06	rosace	1	10
6	04 28 22 247 20-06	tuyau	1	10
7	90 14 10 011 00 90	joint	1	2
8	09 31 11 040 90	tige	1	2
9	90 31 20 087 00-06	bonde de fond	1	10
10	09 31 11 036 90	tige	1	2
11	09 17 01 180-06	raccord	1	10
12	04 12 05 062 10-06	douche	1	10