

META Robinet mural Eau froide sans garniture d'écoulement - Dark Brass brossé

META

30 010 662 Version du produit de 01/05/2022



- saillie 126 mm
- bec déverseur fixe
- jet circulaire enrichi en air
- diamètre de percement 35 mm
- rosace Ø 60 mm
- débit maxi. 4,5 l/min
- sans plomb
- Ce produit contribue au respect des exigences des systèmes d'évaluation des bâtiments écologiques, par exemple LEED®, BREEAM®, DGNB

	Dark Brass brossé	30 010 662-39 0010
	Chrome	30 010 662-00 0010
	Platine brossé	30 010 662-06 0010
	Light Gold	30 010 662-26 0010
	Light Gold brossé	30 010 662-27 0010
	Noir mat	30 010 662-33 0010
	Bronze brossé	30 010 662-42 0010
	Champagne brossé (Or 22cts)	30 010 662-46 0010
	Champagne (Or 22cts)	30 010 662-47 0010
	Chrome brossé	30 010 662-93 0010
	Dark Platinum brossé	30 010 662-99 0010

META Robinet mural Eau froide sans garniture d'écoulement - Dark Brass

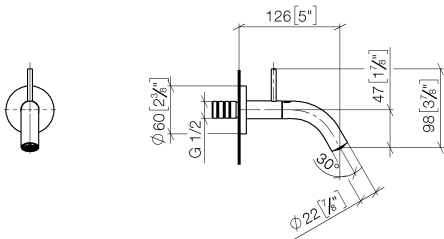
brossé

META

30 010 662

Version du produit de 01/05/2022

mm [inches]



Codes & Standards			
ADA	California Energy Commission (CEC)	NSF372	NSF61

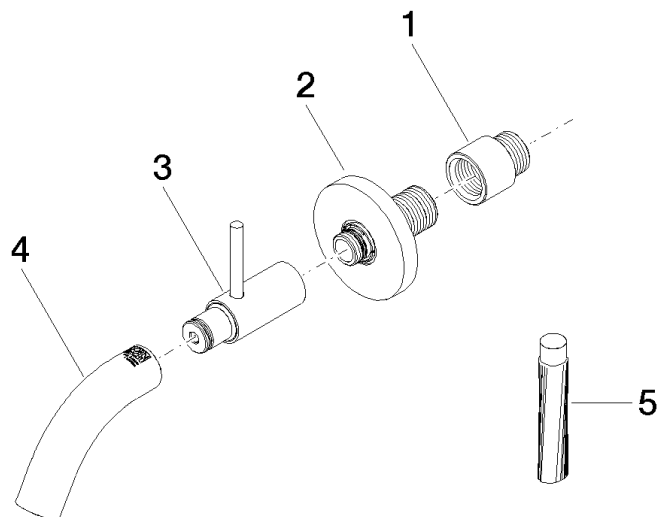
Certificats et durabilité	
IAPMO_N-4	IAPMO_6

META Robinet mural Eau froide sans garniture d'écoulement - Dark Brass brossé

META

30 010 662 Version du produit de 01/05/2022

Les pièces pour les
autres finitions
peuvent être
trouvées ici : Chrome



Liste des pièces de rechange

N°	Article Numéro	Désignation	Fréquence de montage	Délai de livraison
2	90 27 66 019 00-39	rosace	1,00	30
1	09 24 03 072 10 90	raccord à vis	1,00	2
4	90 28 22 386 00-39	bec déverseur	1,00	30
5	09 16 03 001 90	graisse	1,00	2
3	90 20 66 023 00-39	poignée	1,00	30