

VAIA Robinet mural Eau froide sans garniture d'écoulement - Platine

30 010 809



- saillie 151 mm
- bec déverseur fixe
- jet circulaire enrichi en air
- adaptateur avec filetage mâle 3/4"
- diamètre de percement 35 mm
- rosace Ø 60 mm
- débit maxi. 4,5 l/min
- sans plomb
- Ce produit contribue au respect des exigences des systèmes d'évaluation des bâtiments écologiques, par exemple LEED®, BREEAM®, DGNB

	Platine	30 010 809-08 0010
	Chrome	30 010 809-00 0010
	Platine brossé	30 010 809-06 0010
	Dark Chrome	30 010 809-19 0010
	Laiton brossé (Or 23cts)	30 010 809-28 0010
	Bronze brossé	30 010 809-42 0010
	Champagne brossé (Or 22cts)	30 010 809-46 0010
	Champagne (Or 22cts)	30 010 809-47 0010
	Dark Platinum brossé	30 010 809-99 0010

Accessoires recommandés



- Coude mural à encastrer -** 35 085 970-90
- profondeur de montage mini. mm 0010
 - profondeur de montage max. mm

VAIA Robinet mural Eau froide sans garniture d'écoulement - Platine

30 010 809

mm [inches]

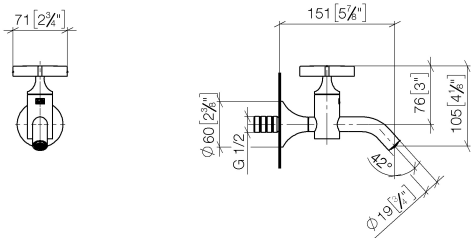
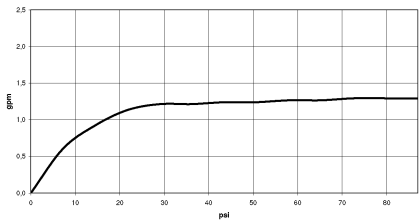



Diagramme de débit



Codes & Standards

ASME A112.18.1	California Energy Commission (CEC)	cUPC	EPA WaterSense
NSF372	NSF61	WaterSense	



VAIA Robinet mural Eau froide sans garniture d'écoulement - Platine

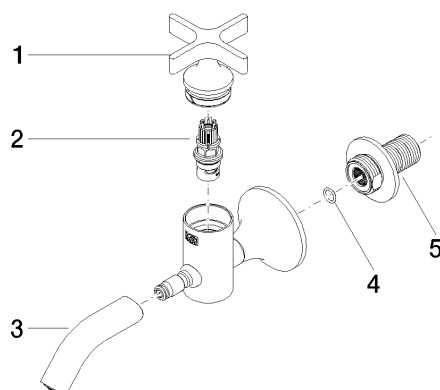
30 010 809

Certificats

IAPMO_8834 IAPMO_6397 IAPMO_N-4976 IAPMO_4976 (

VAIA Robinet mural Eau froide sans garniture d'écoulement - Platine

30 010 809



Liste des pièces de rechange

N°	Article Numéro	Désignation	Fréquence de montage	Délai de livraison
1	90 20 66 025 00-08	poignée	1	40
2	90 90 03 175 00 90	tête céramique	1	2
3	90 28 22 381 01-08	bec déverseur	1	40
4	90 14 10 060 00 90	joint	1	2
5	09 24 03 269 90	raccord à vis	1	2