

30 010 809



- saillie 151 mm
- bec déverseur fixe
- jet circulaire enrichi en air
- adaptateur avec filetage mâle 3/4"
- diamètre de percement 35 mm
- rosace Ø 60 mm
- débit maxi. 4,5 l/min
- sans plomb
- Ce produit contribue au respect des exigences des systèmes d'évaluation des bâtiments écologiques, par exemple LEED®, BREEAM®, DGNB

	Dark Chrome	30 010 809-19 0010
	Chrome	30 010 809-00 0010
	Platine brossé	30 010 809-06 0010
	Platine	30 010 809-08 0010
	Laiton brossé (Or 23cts)	30 010 809-28 0010
	Champagne brossé (Or 22cts)	30 010 809-46 0010
	Champagne (Or 22cts)	30 010 809-47 0010
	Dark Platinum brossé	30 010 809-99 0010

30 010 809

mm [inches]

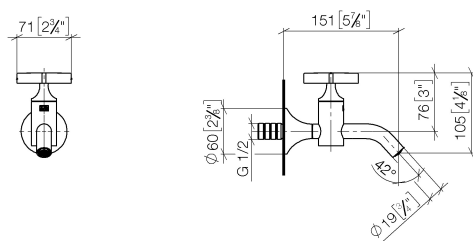
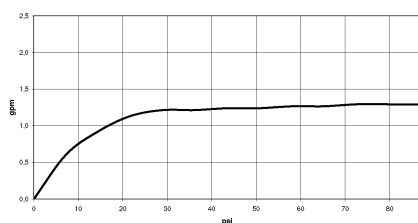


Diagramme de débit

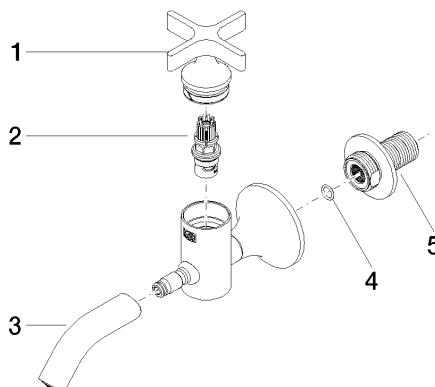


Codes & Standards

California Energy
Commission
(CEC)

30 010 809

Les pièces pour les
autres finitions
peuvent être
trouvées ici : Chrome



Liste des pièces de rechange

N°	Article Numéro	Désignation	Fréquence de montage	Délai de livraison
1	90 20 66 025 00-19	poignée	1	30
2	90 90 03 175 00 90	tête céramique	1	2
3	90 28 22 381 01-19	bec déverseur	1	30
4	90 14 10 060 00 90	joint	1	2
5	09 24 03 269 90	raccord à vis	1	2