

## VAIA Robinet mural Eau froide sans garniture d'écoulement - Dark Brass brossé

VAIA

30 010 809 Version du produit de 01/04/2025



- saillie 151 mm
- bec déverseur fixe
- jet circulaire enrichi en air
- adaptateur avec filetage mâle 3/4"
- diamètre de percement 35 mm
- rosace Ø 60 mm
- débit maxi. 4,5 l/min
- sans plomb
- Ce produit contribue au respect des exigences des systèmes d'évaluation des bâtiments écologiques, par exemple LEED®, BREEAM®, DGNB

	Dark Brass brossé	30 010 809-39 0010
	Chrome	30 010 809-00 0010
	Platine brossé	30 010 809-06 0010
	Platine	30 010 809-08 0010
	Dark Chrome	30 010 809-19 0010
	Laiton brossé (Or 23cts)	30 010 809-28 0010
	Bronze brossé	30 010 809-42 0010
	Champagne brossé (Or 22cts)	30 010 809-46 0010
	Champagne (Or 22cts)	30 010 809-47 0010
	Dark Platinum brossé	30 010 809-99 0010

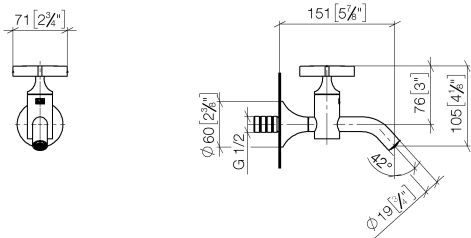
VAIA Robinet mural Eau froide sans garniture d'écoulement - Dark Brass  
brossé

VAIA

30 010 809

Version du produit de 01/04/2025

mm [inches]



Codes & Standards

ADA	California Energy Commission (CEC)	NSF372	NSF61
-----	------------------------------------	--------	-------

Certificats et durabilité

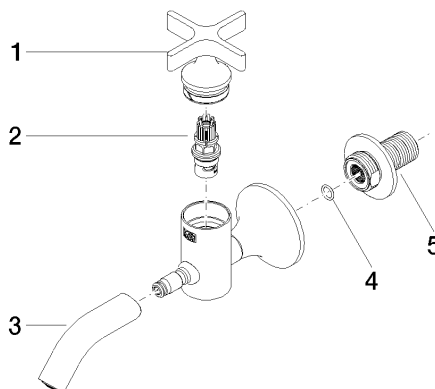
IAPMO_6397	IAPMO_N-4976
------------	--------------

## VAIA Robinet mural Eau froide sans garniture d'écoulement - Dark Brass brossé

VAIA

30 010 809 Version du produit de 01/04/2025

Les pièces pour les  
autres finitions  
peuvent être  
trouvées ici : Chrome



### Liste des pièces de rechange

N°	Article Numéro	Désignation	Fréquence de montage	Délai de livraison
4	90 14 10 060 00 90	joint	1,00	2
3	90 28 22 381 01-39	bec déverseur	1,00	30
2	90 90 03 175 00 90	tête céramique	1,00	2
5	09 24 03 269 90	raccord à vis	1,00	2
1	90 20 66 025 00-39	poignée	1,00	30