

LOT BAR TAP Mitigeur à deux trous avec rosaces individuelles - Laiton brossé (Or 23cts)

32 805 680 Version du produit de 6/1/2022



- saillie 165 mm
 - bec pivotant 360°
 - jet enrichi en air
 - hauteur de robinetterie 230 mm
 - hauteur jusqu'au mousseur: 205 mm
 - rosace individuelle 55 x 55 mm
 - diamètre de percement du bec 35 mm
 - diamètre de percement mitigeur monocommande 44 mm
 - 2 flexibles de pression avec écrou-raccord 3/8"
 - débit d'eau maxi. 5,7 l/min avec une pression d'écoulement de 3 bars
 - sans plomb
 - Ce produit contribue au respect des exigences des systèmes d'évaluation des bâtiments écologiques, par exemple LEED®, BREEAM®, DGNB
- Mitigeur à positionner librement.

	Laiton brossé (Or 23cts)	32 805 680-28 0010
	Chrome	32 805 680-00 0010
	Platine brossé	32 805 680-06 0010
	Platine	32 805 680-08 0010
	Dark Chrome	32 805 680-19 0010
	Champagne brossé (Or 22cts)	32 805 680-46 0010
	Champagne (Or 22cts)	32 805 680-47 0010
	Dark Platinum brossé	32 805 680-99 0010

Accessoires recommandés



AIR SWITCH bouton de commande de broyeur - Laiton brossé (Or 23cts)

10 714 970-28

Accessoires recommandés



Distributeur avec rosace - Laiton brossé (Or 23cts)

82 439 970-28



LOT BAR TAP Mitigeur à deux trous avec rosaces individuelles - Laiton brossé (Or 23cts)

32 805 680 Version du produit de 6/1/2022
mm [inches]

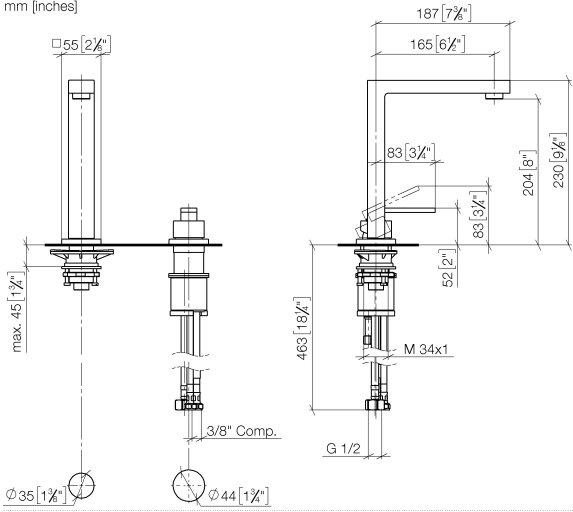
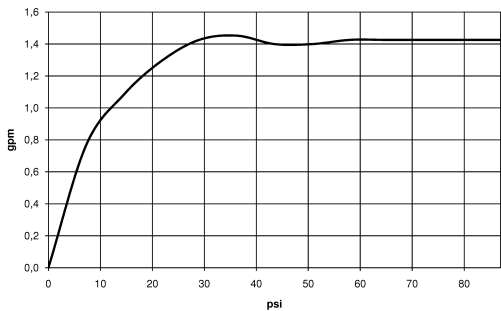


Diagramme de débit



Codes & Standards

ADA	ASME A112.18.1/CSA B125.1	California Energy Commission (CEC)	NSF/ANSI 372
NSF/ANSI/CAN 61	NSF372	NSF61	



LOT BAR TAP Mitigeur à deux trous avec rosaces individuelles - Laiton brossé (Or 23cts)

32 805 680 Version du produit de 6/1/2022

Certificats

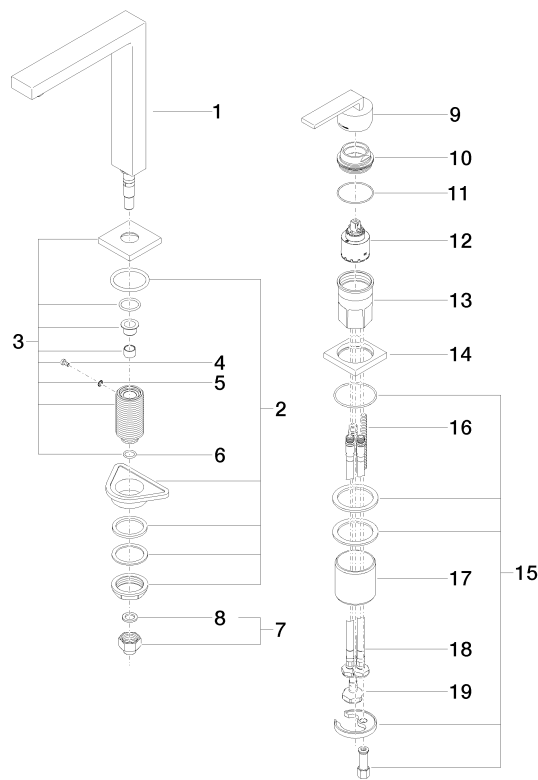
IAPMO_N-4

IAPMO_6

LOT BAR TAP Mitigeur à deux trous avec rosaces individuelles - Laiton brossé (Or 23cts)

32 805 680 Version du produit de 6/1/2022

Les pièces pour les
autres finitions
peuvent être
trouvées ici : Chrome



Liste des pièces de rechange

N°	Article Numéro	Désignation	Fréquence de montage	Délai de livraison
1	90 11 06 192 06-28	bec déverseur	1	20
2	04 23 10 044 01 90	set de fixation	1	2
3	90 27 78 023 00-28	rosace	1	20
4	09 30 30 057 90	vis	1	2
5	09 30 11 028 90	rondelle	1	2
6	90 14 10 077 00 90	joint	1	2
7	04 24 04 166 10 90	raccord à vis	1	2
8	90 14 20 002 00 90	joint	1	2
9	90 20 78 040 00-28	poignée	1	20
10	09 24 04 142-28	écrou	1	20
11	09 14 10 037 90	joint	1	2
12	90 15 05 045 00 90	cartouche	1	2
13	09 30 01 100 10 90	douille	1	2
14	09 27 78 007-28	rosace	1	20
15	04 30 11 038 02 90	set de fixation	1	2
16	09 31 11 011 90	tige	1	2
17	09 18 40 079 90	douille	1	2
18	04 30 04 106 00 90	flexible	2	2
19	04 30 04 019 00 90	flexible	1	2