

LOT BAR TAP Mitigeur à deux trous avec rosaces individuelles - Champagne brossé (Or 22cts)

32 805 680 Version du produit de 6/1/2022



- saillie 165 mm
- bec pivotant 360°
- jet enrichi en air
- hauteur de robinetterie 230 mm
- hauteur jusqu'au mousseur: 205 mm
- rosace individuelle 55 x 55 mm
- diamètre de percement du bec 35 mm
- diamètre de percement mitigeur monocommande 44 mm
- 2 flexibles de pression avec écrou-raccord 3/8"
- débit d'eau maxi. 5,7 l/min avec une pression d'écoulement de 3 bars
- sans plomb
- Ce produit contribue au respect des exigences des systèmes d'évaluation des bâtiments écologiques, par exemple LEED®, BREEAM®, DGNB

Mitigeur à positionner librement.

	Champagne brossé (Or 22cts)	32 805 680-46 0010
	Chrome	32 805 680-00 0010
	Platine brossé	32 805 680-06 0010
	Platine	32 805 680-08 0010
	Dark Chrome	32 805 680-19 0010
	Laiton brossé (Or 23cts)	32 805 680-28 0010
	Champagne (Or 22cts)	32 805 680-47 0010
	Dark Platinum brossé	32 805 680-99 0010

Accessoires recommandés

Distributeur avec rosace - Champagne brossé (Or 22cts)

82 439 970-46



Accessoires recommandés

AIR SWITCH bouton de commande de broyeur - Champagne brossé (Or 22cts)

10 714 970-46





LOT BAR TAP Mitigeur à deux trous avec rosaces individuelles - Champagne
brossé (Or 22cts)

32 805 680 Version du produit de 6/1/2022
mm [inches]

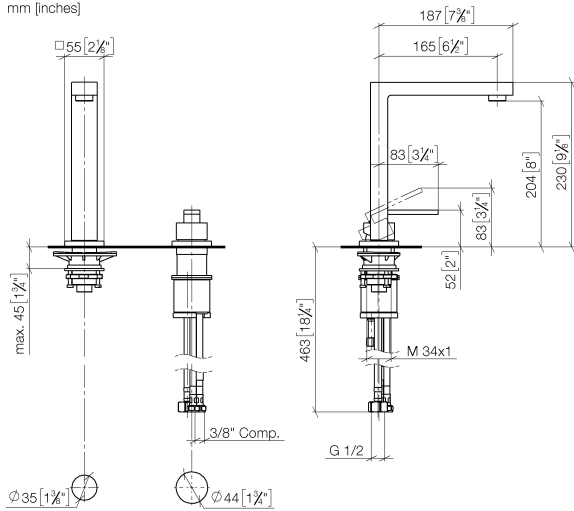
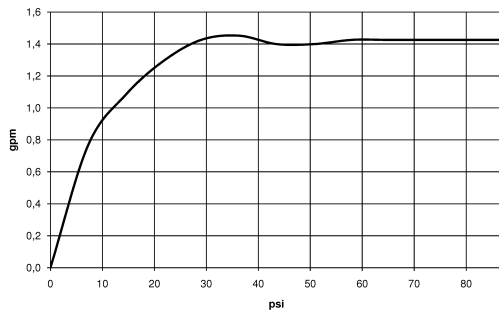


Diagramme de débit



Codes & Standards

ADA	ASME A112.18.1	ASME A112.18.1/CSA B125.1	California Energy Commission (CEC)
cUPC	NSF/ANSI 372	NSF/ANSI/CAN 61	NSF372
NSF61			



LOT BAR TAP Mitigeur à deux trous avec rosaces individuelles - Champagne
brossé (Or 22cts)

32 805 680 Version du produit de 6/1/2022

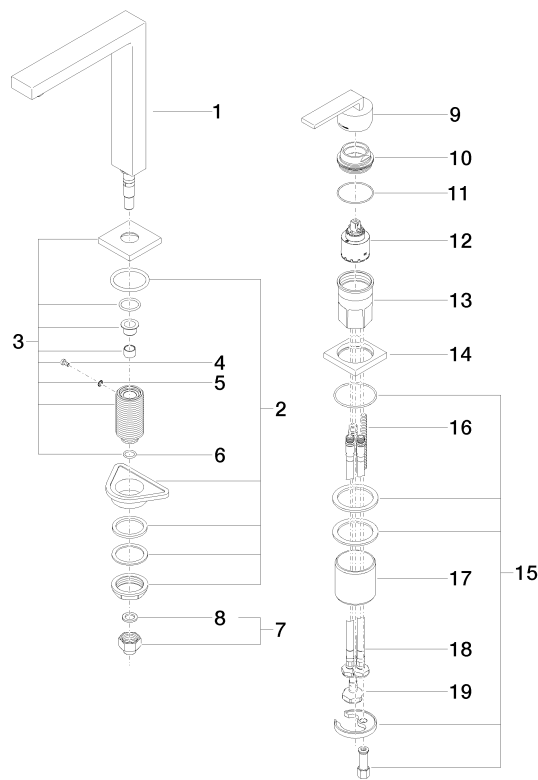
Certificats

IAPMO_N-4	IAPMO_6	IAPMO_4976 (
-----------	---------	--------------

LOT BAR TAP Mitigeur à deux trous avec rosaces individuelles - Champagne brossé (Or 22cts)

32 805 680 Version du produit de 6/1/2022

Les pièces pour les
autres finitions
peuvent être
trouvées ici : Chrome



Liste des pièces de rechange

N°	Article Numéro	Désignation	Fréquence de montage	Délai de livraison
1	90 11 06 192 06-46	bec déverseur	1	30
2	04 23 10 044 01 90	set de fixation	1	2
3	90 27 78 023 00-46	rosace	1	30
4	09 30 30 057 90	vis	1	2
5	09 30 11 028 90	rondelle	1	2
6	90 14 10 077 00 90	joint	1	2
7	04 24 04 166 10 90	raccord à vis	1	2
8	90 14 20 002 00 90	joint	1	2
9	90 20 78 040 00-46	poignée	1	30
10	09 24 04 142-46	écrou	1	30
11	09 14 10 037 90	joint	1	2
12	90 15 05 045 00 90	cartouche	1	2
13	09 30 01 100 10 90	douille	1	2
14	09 27 78 007-46	rosace	1	30
15	04 30 11 038 02 90	set de fixation	1	2
16	09 31 11 011 90	tige	1	2
17	09 18 40 079 90	douille	1	2
18	04 30 04 106 00 90	flexible	2	2
19	04 30 04 019 00 90	flexible	1	2