

MEM Mitigeur à deux trous avec rosaces individuelles - Laiton (Or 23cts)

MEM

32 815 682 Version du produit de 01/03/2023



- saillie 241 mm
- bec pivotant 360°
- en option, possibilité de limiter le pivotement avec un set de limitation de pivotement 12 820 970 90
- jet enrichi en air
- hauteur de robinetterie 357 mm
- hauteur jusqu'au mousseur 215 mm
- rosace individuelle 60 x 60 mm
- diamètre de percement du bec 35 mm
- diamètre de percement mitigeur monocommande 35 mm
- 2 flexibles de pression avec écrou-raccord 3/8"
- débit d'eau maxi. 5,7 l/min avec une pression d'écoulement de 3 bars
- sans plomb
- Ce produit contribue au respect des exigences des systèmes d'évaluation des bâtiments écologiques, par exemple LEED®, BREEAM®, DGNB

Mitigeur à positionner librement.

	Laiton (Or 23cts)	32 815 682-09 0010
	Chrome	32 815 682-00 0010
	Platine brossé	32 815 682-06 0010
	Platine	32 815 682-08 0010
	Dark Chrome	32 815 682-19 0010
	Laiton brossé (Or 23cts)	32 815 682-28 0010
	Noir mat	32 815 682-33 0010
	Champagne brossé (Or 22cts)	32 815 682-46 0010
	Champagne (Or 22cts)	32 815 682-47 0010
	Chrome brossé	32 815 682-93 0010
	Dark Platinum brossé	32 815 682-99 0010

Accessoires recommandés

Kit de limitation de pivotement - 12 820 970 90



Accessoires recommandés

Distributeur avec rosace - Laiton (Or 23cts) 82 444 970-09



Accessoires recommandés

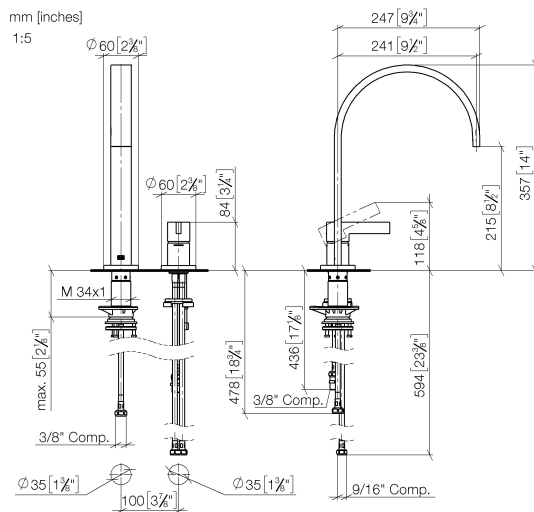
AIR SWITCH bouton de commande de broyeur - Laiton (Or 23cts) 10 713 970-09



MEM Mitigeur à deux trous avec rosaces individuelles - Laiton (Or 23cts)

MEM

32 815 682 Version du produit de 01/03/2023

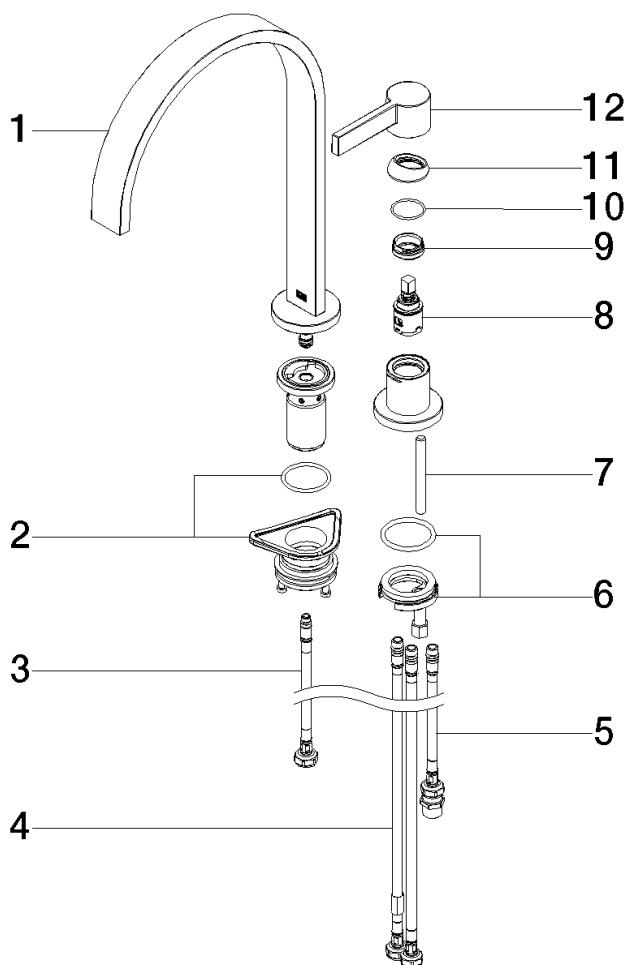


Codes & Standards

ADA	California Energy Commission (CEC)	NSF372	NSF61
-----	--	--------	-------

Certificats et durabilité

IAPMO_6397 IAPMO_N-4976



Liste des pièces de rechange

N°	Article Numéro	Désignation	Fréquence de montage	Délai de livraison
1	90 28 22 391 00-09	bec déverseur	1,00	-
La pièce de rechange ne peut plus être commandée, veuillez commander l'article de remplacement				
4	04 30 04 107 00 90	flexible	2,00	2
2	90 30 10 057 00 90	set de fixation	1,00	2
10	09 14 10 091 90	joint	1,00	2
9	09 24 04 266 90	écrou	1,00	2
12	90 20 87 003 00-09	poignée	1,00	40
6	04 30 11 085 97 90	set de fixation	1,00	2
5	04 30 04 104 00 90	flexible	1,00	2
7	09 31 11 011 90	tige	1,00	2
3	04 30 04 100 00 90	flexible	1,00	2
11	09 28 30 026-09	hotte	1,00	60
8	90 15 05 042 00 90	cartouche	1,00	2