

## TARA ULTRA Mitigeur à deux trous avec rosaces individuelles - Champagne (Or 22cts)

32 815 875 Version du produit de 10/1/2024



- saillie 241 mm
- bec pivotant 360°
- en option, possibilité de limiter le pivotement avec un set de limitation de pivotement 12 820 970 90
- jet enrichi en air
- hauteur de robinetterie 373 mm
- hauteur jusqu'au mousseur 224 mm
- rosace individuelle 60 x 60 mm
- diamètre de percement du bec 35 mm
- diamètre de percement mitigeur monocommande 35 mm
- 2 flexibles de pression avec écrou-raccord 3/8"
- débit d'eau maxi. 5,7 l/min avec une pression d'écoulement de 3 bars
- sans plomb
- Ce produit contribue au respect des exigences des systèmes d'évaluation des bâtiments écologiques, par exemple LEED®, BREEAM®, DGNB

Mitigeur à positionner librement.

	Champagne (Or 22cts)	32 815 875-47 0010
	Chrome	32 815 875-00 0010
	Platine brossé	32 815 875-06 0010
	Platine	32 815 875-08 0010
	Laiton (Or 23cts)	32 815 875-09 0010
	Dark Chrome	32 815 875-19 0010
	Laiton brossé (Or 23cts)	32 815 875-28 0010
	Noir mat	32 815 875-33 0010
	Bronze brossé	32 815 875-42 0010
	Champagne brossé (Or 22cts)	32 815 875-46 0010
	Chrome brossé	32 815 875-93 0010
	Dark Platinum brossé	32 815 875-99 0010

### Accessoires recommandés

**Kit de limitation de pivotement -** 12 820 970 90



### Accessoires recommandés

**Distributeur avec rosace - Champagne (Or 22cts)** 82 444 970-47



### Accessoires recommandés

**AIR SWITCH bouton de commande de broyeur - Champagne (Or 22cts)** 10 713 970-47





TARA ULTRA Mitigeur à deux trous avec rosaces individuelles - Champagne  
(Or 22cts)

32 815 875 Version du produit de 10/1/2024

mm [inches]

1:5

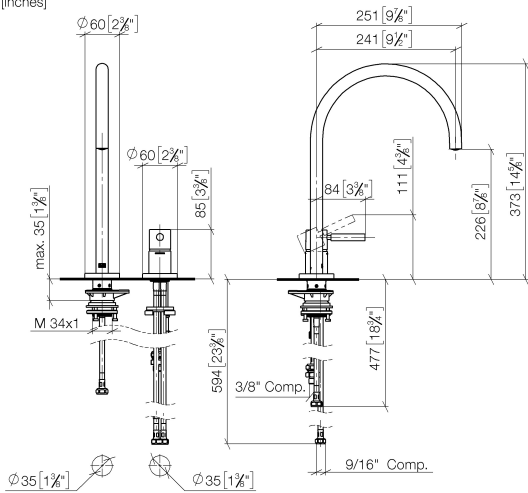
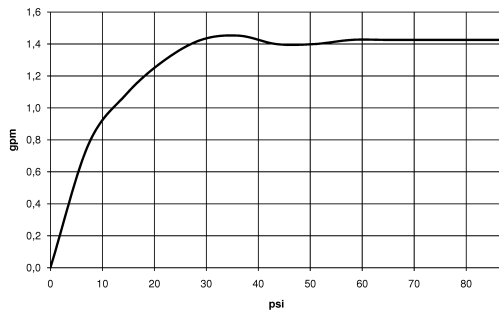


Diagramme de débit



Codes & Standards

ASME A112.18.1	California Energy Commission (CEC)	cUPC	NSF372
NSF61			



## TARA ULTRA Mitigeur à deux trous avec rosaces individuelles - Champagne (Or 22cts)

---

32 815 875 Version du produit de 10/1/2024

### Certificats

---

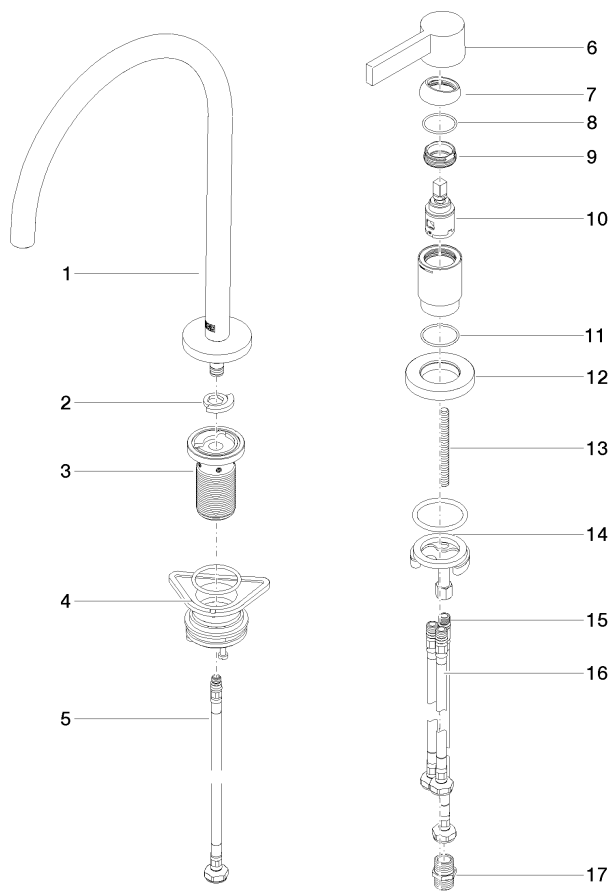
IAPMO\_6397

IAPMO\_N-4976

IAPMO\_4976 (

## TARA ULTRA Mitigeur à deux trous avec rosaces individuelles - Champagne (Or 22cts)

32 815 875 Version du produit de 10/1/2024



### Liste des pièces de rechange

N°	Article Numéro	Désignation	Fréquence de montage	Délai de livraison
1	90 28 22 291 00-47	bec déverseur	1	-
La pièce de rechange ne peut plus être commandée, veuillez commander l'article de remplacement				
2	12 820 970 90	Kit de limitation de pivotement -	1	2
3	90 30 01 299 00 90	Tige	1	2
4	04 23 10 044 08 90	set de fixation	1	2
5	04 30 04 100 00 90	flexible	1	2
6	90 20 87 003 00-47	poignée	1	-
La pièce de rechange ne peut plus être commandée, veuillez commander l'article de remplacement				
7	09 28 30 026-47	hotte	1	60
8	09 14 10 091 90	joint	1	2
9	09 24 04 266 90	écrou	1	2
10	90 15 05 042 00 90	cartouche	1	2
11	09 14 10 110 90	joint	1	2
12	09 27 97 040-47	rosace	1	60
13	09 31 11 011 90	tige	1	2
14	04 30 11 085 97 90	set de fixation	1	2
15	04 30 04 104 00 90	flexible	1	2
16	04 30 04 105 00 90	flexible	2	2
17	90 24 03 250 00 90	raccord à vis	1	2