

# LISSÉ Mitigeur monocommande de lavabo avec garniture d'écoulement - Chrome brossé



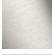




LISSÉ

33 500 845 Version du produit de 09/03/2016 à 31/10/2018



- saillie 130 mm
- garniture d'écoulement 1 1/4"
- bec déverseur fixe
- jet circulaire enrichi en air
- hauteur de robinetterie 127 mm
- hauteur jusqu'au mousseur 75 mm
- diamètre de percement 35 mm
- 2 flexibles de pression avec écrou-raccord 3/8"
- débit maxi. 4,5 l/min
- sans plomb
- Ce produit contribue au respect des exigences des systèmes d'évaluation des bâtiments écologiques, par exemple LEED®, BREEAM®, DGNB

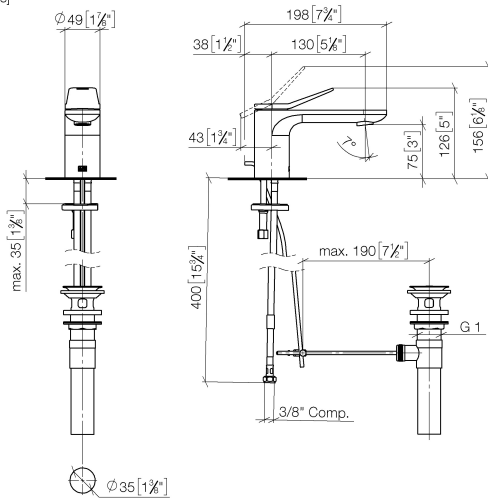
Convient uniquement à un lavabo avec trop-plein.

	Chrome brossé	33 500 845-93 0010
	Chrome	33 500 845-00 0010
	Platine brossé	33 500 845-06 0010
	Dark Chrome	33 500 845-19 0010
	Light Gold brossé	33 500 845-27 0010
	Noir mat	33 500 845-33 0010
	Dark Platinum brossé	33 500 845-99 0010

# LISSÉ Mitigeur monocommande de lavabo avec garniture d'écoulement - Chrome brossé

LISSÉ

33 500 845 Version du produit de 09/03/2016 à 31/10/2018  
mm [inches]



## Codes & Standards

ADA	ASME A112.18.1	California Energy Commission (CEC)	cUPC
EPA WaterSense	NSF372	NSF61	WaterSense



## Certificats et durabilité

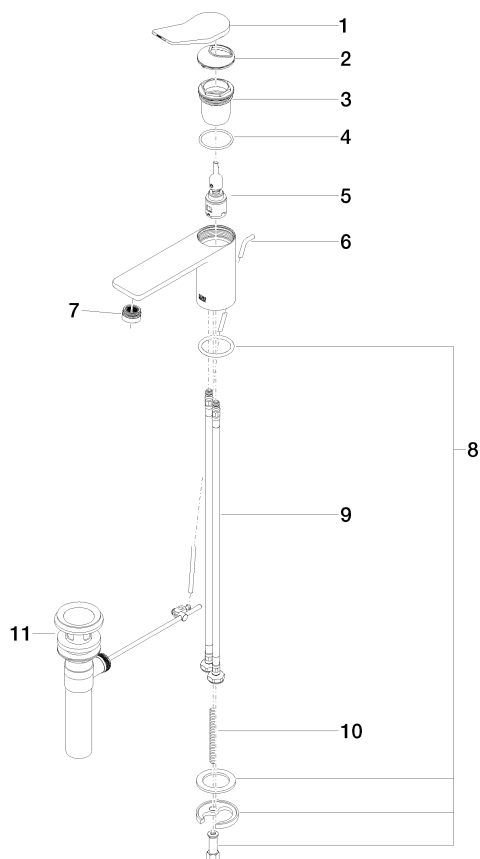
IAPMO\_N-4976 IAPMO\_6397 IAPMO\_8834 IAPMO\_4976 (

# LISSÉ Mitigeur monocommande de lavabo avec garniture d'écoulement - Chrome brossé

LISSÉ

33 500 845 Version du produit de 09/03/2016 à 31/10/2018

Les pièces pour les  
autres finitions  
peuvent être  
trouvées ici : Chrome



## Liste des pièces de rechange

N°	Article Numéro	Désignation	Fréquence de montage	Délai de livraison
8	04 30 11 038 75 90	set de fixation	1,00	2
4	09 14 10 038 90	joint	1,00	2
5	90 15 05 042 01 90	cartouche	1,00	2
6	09 31 09 120-93	tige	1,00	20
3	09 23 10 123 90	écrou	1,00	2
2	09 28 30 034 90	hotte	1,00	2
1	90 20 84 020 00-93	poignée	1,00	20
9	04 30 04 102 00 90	Flexible de pression 3/8" -	2,00	2
10	09 31 11 011 90	tige	1,00	2
7	90 23 01 161 03-93	mousseur	1,00	-
La pièce de rechange ne peut plus être commandée, veuillez commander l'article de remplacement				
11	90 11 01 023 00-93	garniture d'écoulement	1,00	20