

## TARA Mitigeur monocommande de lavabo avec garniture d'écoulement - Bronze brossé

TARA

33 500 882 Version du produit de 01/04/2024



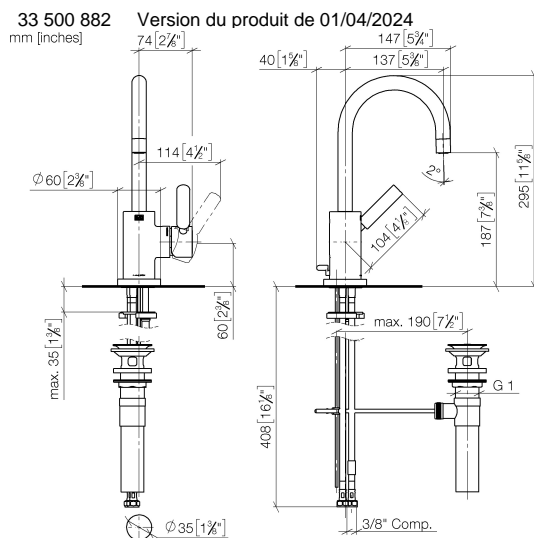
- saillie 137 mm
- bec pivotant 360°
- jet circulaire enrichi en air
- hauteur de robinetterie 295 mm
- hauteur jusqu'au mousseur 187 mm
- diamètre de percement 35 mm
- 2x flexible de pression M 8 x 1 vissé, étanchéité contrôlée
- débit maxi. 4,5 l/min
- sans plomb
- Ce produit contribue au respect des exigences des systèmes d'évaluation des bâtiments écologiques, par exemple LEED®, BREEAM®, DGNB

Convient uniquement à un lavabo avec trop-plein.

	Bronze brossé	33 500 882-42 0010
	Chrome	33 500 882-00 0010
	Platine brossé	33 500 882-06 0010
	Platine	33 500 882-08 0010
	Dark Chrome	33 500 882-19 0010
	Laiton brossé (Or 23cts)	33 500 882-28 0010
	Noir mat	33 500 882-33 0010
	Champagne brossé (Or 22cts)	33 500 882-46 0010
	Champagne (Or 22cts)	33 500 882-47 0010
	Chrome brossé	33 500 882-93 0010
	Dark Platinum brossé	33 500 882-99 0010

## TARA Mitigeur monocommande de lavabo avec garniture d'écoulement - Bronze brossé

TARA



### Codes & Standards

ADA	ASME A112.18.1	California Energy Commission (CEC)	cUPC
NSF372	NSF61		

### Certificats et durabilité

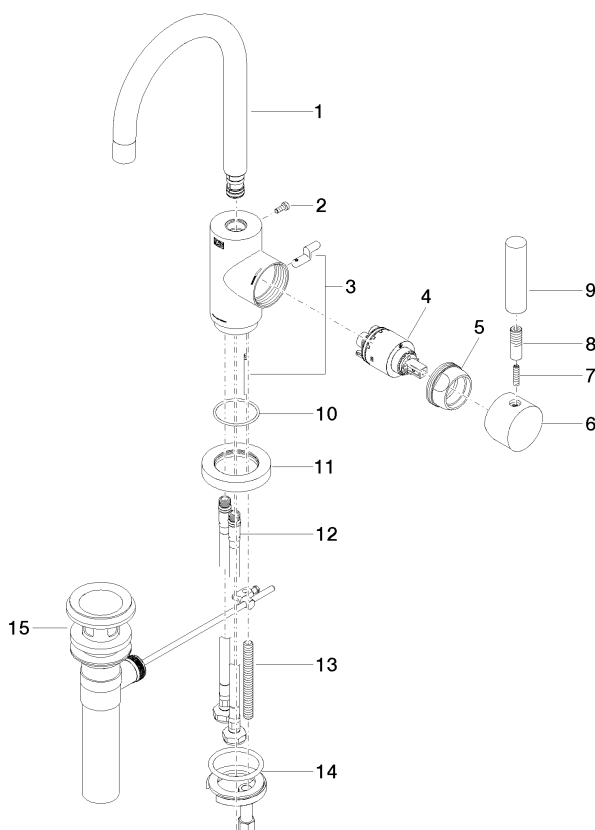
IAPMO\_N-4976 IAPMO\_6397 IAPMO\_4976 (

# TARA Mitigeur monocommande de lavabo avec garniture d'écoulement - Bronze brossé

TARA

33 500 882 Version du produit de 01/04/2024

Les pièces pour les  
autres finitions  
peuvent être  
trouvées ici : Chrome



## Liste des pièces de rechange

N°	Article Numéro	Désignation	Fréquence de montage	Délai de livraison
11	09 28 10 055-42	rosace	1,00	60
1	90 28 22 371 01-42	bec déverseur	1,00	30
8	90 24 04 048 00-42	raccord à vis	1,00	30
14	04 30 11 038 00 90	set de fixation	1,00	2
5	09 24 04 107-42	écrou	1,00	60
4	90 15 05 065 00 90	cartouche	1,00	2
13	09 31 11 011 90	tige	1,00	2
3	04 20 16 031 80-42	tige	1,00	60
9	11 170 880-42	poignée	1,00	-
La pièce de rechange ne peut plus être commandée, veuillez commander l'article de remplacement				
12	04 30 04 106 00 90	flexible	2,00	2
10	09 14 10 034 90	joint	1,00	2
15	90 11 01 023 00-42	garniture d'écoulement	1,00	30
6	90 20 88 040 00-42	poignée	1,00	30
2	09 30 30 054 90	vis	1,00	2
7	09 31 11 010 90	tige	1,00	2