

# META Mitigeur monocommande de lavabo avec garniture d'écoulement - Champagne (Or 22cts)

META

33 502 660 Version du produit de 23/01/2020 à 01/04/2025



- saillie 135 mm
- garniture d'écoulement 1 1/4"
- bec déverseur fixe
- jet circulaire enrichi en air
- hauteur de robinetterie 158 mm
- hauteur jusqu'au mousseur 77 mm
- diamètre de percement 35 mm
- 2 flexibles de pression avec écrou-raccord 3/8"
- débit maxi. 4,5 l/min
- sans plomb
- Ce produit contribue au respect des exigences des systèmes d'évaluation des bâtiments écologiques, par exemple LEED®, BREEAM®, DGNB

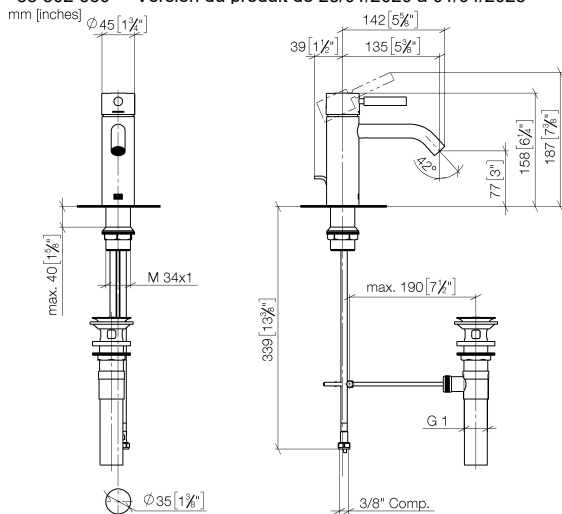
Convient uniquement à un lavabo avec trop-plein.

	Champagne (Or 22cts)	33 502 660-47 0010
	Chrome	33 502 660-00 0010
	Platine brossé	33 502 660-06 0010
	Dark Chrome	33 502 660-19 0010
	Or clair	33 502 660-26 0010
	Or clair brossé	33 502 660-27 0010
	Noir mat	33 502 660-33 0010
	Bronze brossé	33 502 660-42 0010
	Champagne brossé (Or 22cts)	33 502 660-46 0010
	Chrome brossé	33 502 660-93 0010
	Dark Platinum brossé	33 502 660-99 0010

## META Mitigeur monocommande de lavabo avec garniture d'écoulement - Champagne (Or 22cts)

META

33 502 660 Version du produit de 23/01/2020 à 01/04/2025



### Codes & Standards

ADA	California Energy Commission (CEC)	EPA WaterSense	NSF372
NSF61	WaterSense		



### Certificats et durabilité

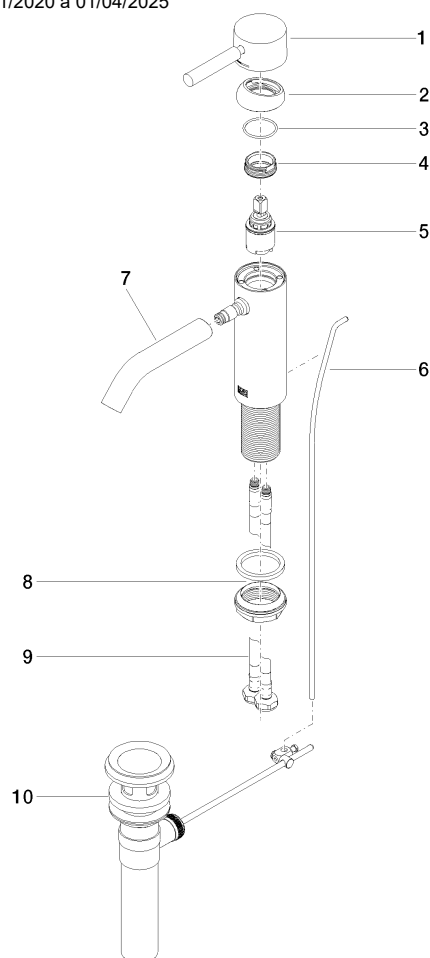
IAPMO_8834	IAPMO_N-4976	IAPMO_6397
------------	--------------	------------

## META Mitigeur monocommande de lavabo avec garniture d'écoulement - Champagne (Or 22cts)

META

33 502 660 Version du produit de 23/01/2020 à 01/04/2025

Les pièces pour les  
autres finitions  
peuvent être  
trouvées ici : Chrome



### Liste des pièces de rechange

N°	Article Numéro	Désignation	Fréquence de montage	Délai de livraison
7	90 11 06 207 01-47	bec déverseur	1,00	30
9	04 30 04 102 00 90	Flexible de pression 3/8" -	2,00	2
3	09 14 10 091 90	joint	1,00	2
8	04 23 10 044 07 90	set de fixation	1,00	2
2	09 28 30 041-47	hotte	1,00	60
1	90 20 66 002 00-47	poignée	1,00	30
10	90 11 01 023 00-47	garniture d'écoulement	1,00	30
5	90 15 05 044 00 90	cartouche	1,00	2
6	09 31 09 110-47	tige	1,00	60
4	09 24 04 266 90	écrou	1,00	2