

TARA Mitigeur monocommande de lavabo avec garniture d'écoulement - Champagne brossé (Or 22cts)

TARA

33 513 882 Version du produit de 01/04/2024



- saillie 166 mm
- bec pivotant 360°
- jet circulaire enrichi en air
- hauteur de robinetterie 310 mm
- hauteur jusqu'au mousseur 188 mm
- diamètre de percement 35 mm
- 2x flexible de pression M 8 x 1 vissé, étanchéité contrôlée
- débit maxi. 4,5 l/min
- sans plomb
- Ce produit contribue au respect des exigences des systèmes d'évaluation des bâtiments écologiques, par exemple LEED®, BREEAM®, DGNB

Convient uniquement à un lavabo avec trop-plein.

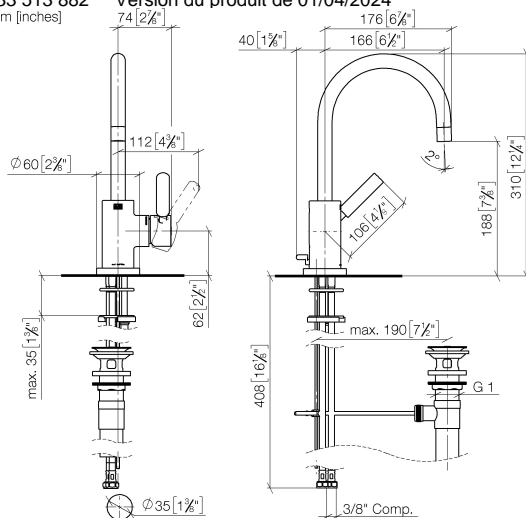
	Champagne brossé (Or 22cts)	33 513 882-46 0010
	Chrome	33 513 882-00 0010
	Platine brossé	33 513 882-06 0010
	Platine	33 513 882-08 0010
	Dark Chrome	33 513 882-19 0010
	Laiton brossé (Or 23cts)	33 513 882-28 0010
	Noir mat	33 513 882-33 0010
	Dark Brass brossé	33 513 882-39 0010
	Bronze brossé	33 513 882-42 0010
	Champagne (Or 22cts)	33 513 882-47 0010
	Chrome brossé	33 513 882-93 0010
	Dark Platinum brossé	33 513 882-99 0010



TARA Mitigeur monocommande de lavabo avec garniture d'écoulement - Champagne brossé (Or 22cts)

TARA

33 513 882 Version du produit de 01/04/2024
mm [inches]



Codes & Standards

ADA	ASME A112.18.1	California Energy Commission (CEC)	cUPC
EPA WaterSense	NSF372	NSF61	WaterSense



Certificats et durabilité

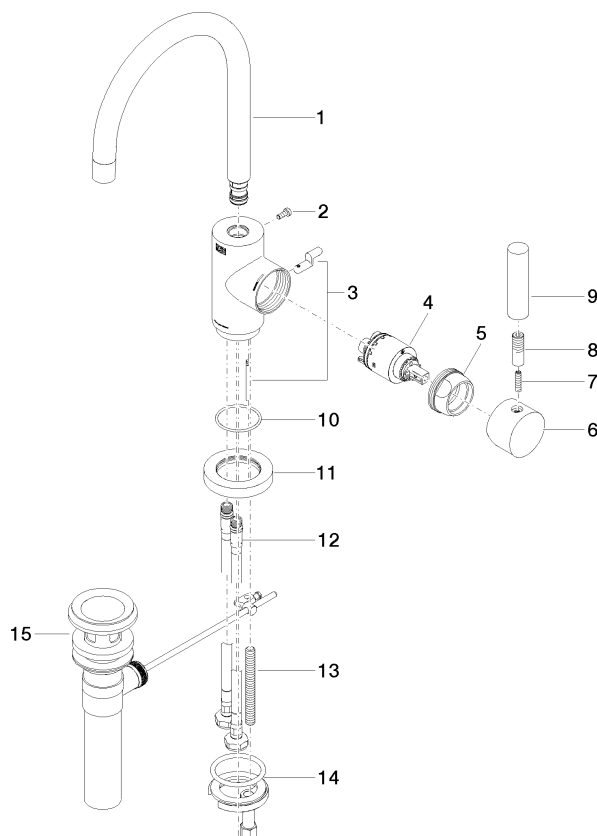
IAPMO_N-4976 IAPMO_6397 IAPMO_8834 IAPMO_4976 (

TARA Mitigeur monocommande de lavabo avec garniture d'écoulement - Champagne brossé (Or 22cts)

TARA

33 513 882 Version du produit de 01/04/2024

Les pièces pour les
autres finitions
peuvent être
trouvées ici : Chrome



Liste des pièces de rechange

N°	Article Numéro	Désignation	Fréquence de montage	Délai de livraison
1	90 28 22 372 01-46	bec déverseur	1,00	30
11	09 28 10 055-46	rosace	1,00	60
5	09 24 04 107-46	écrou	1,00	60
9	11 170 880-46	poignée	1,00	-
La pièce de rechange ne peut plus être commandée, veuillez commander l'article de remplacement				
7	09 31 11 010 90	tige	1,00	2
2	09 30 30 054 90	vis	1,00	2
6	90 20 88 040 00-46	poignée	1,00	30
10	09 14 10 034 90	joint	1,00	2
13	09 31 11 011 90	tige	1,00	2
14	04 30 11 038 00 90	set de fixation	1,00	2
3	04 20 16 031 80-46	tige	1,00	60
4	90 15 05 065 00 90	cartouche	1,00	2
12	04 30 04 106 00 90	flexible	2,00	2
8	90 24 04 048 00-46	raccord à vis	1,00	30
15	90 11 01 023 00-46	garniture d'écoulement	1,00	30