

## META Mitigeur monocommande de lavabo sans garniture d'écoulement - Platine brossé

META

33 522 660 Version du produit jusqu'à 23/01/2020



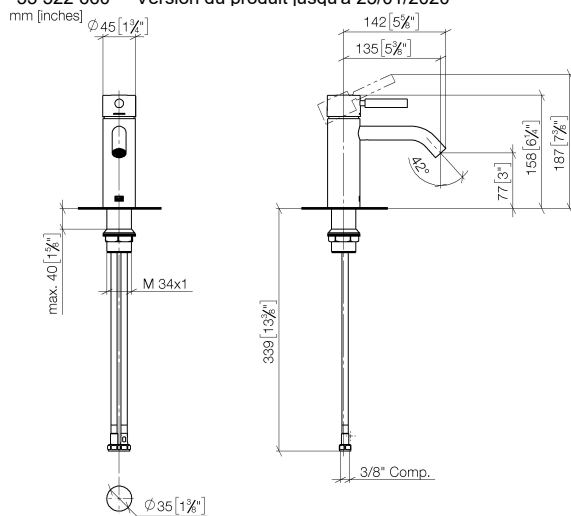
- saillie 135 mm
- bec déverseur fixe
- jet circulaire enrichi en air
- hauteur de robinetterie 158 mm
- hauteur jusqu'au mousseur 77 mm
- diamètre de percement 35 mm
- 2 flexibles de pression avec écrou-raccord 3/8"
- débit maxi. 4,5 l/min
- sans plomb
- Ce produit contribue au respect des exigences des systèmes d'évaluation des bâtiments écologiques, par exemple LEED®, BREEAM®, DGNB

	Platine brossé	33 522 660-06 0010
	Chrome	33 522 660-00 0010
	Dark Chrome	33 522 660-19 0010
	Light Gold	33 522 660-26 0010
	Light Gold brossé	33 522 660-27 0010
	Noir mat	33 522 660-33 0010
	Dark Brass brossé	33 522 660-39 0010
	Bronze brossé	33 522 660-42 0010
	Champagne brossé (Or 22cts)	33 522 660-46 0010
	Champagne (Or 22cts)	33 522 660-47 0010
	Chrome brossé	33 522 660-93 0010
	Dark Platinum brossé	33 522 660-99 0010

## META Mitigeur monocommande de lavabo sans garniture d'écoulement - Platine brossé

META

33 522 660 Version du produit jusqu'à 23/01/2020



### Codes & Standards

ADA	ASME A112.18.1	California Energy Commission (CEC)	cUPC
EPA WaterSense	NSF372	NSF61	WaterSense



### Certificats et durabilité

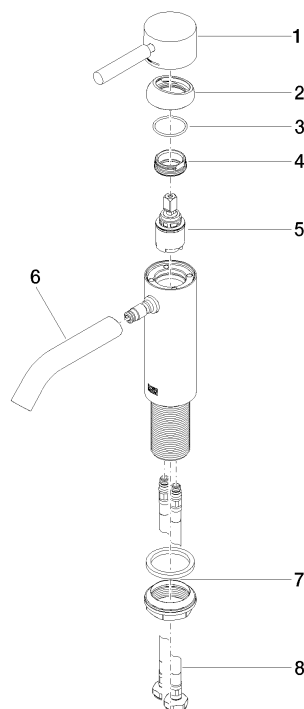
IAPMO_N-4976	IAPMO_6397	IAPMO_8834	IAPMO_4976 (
--------------	------------	------------	--------------

## META Mitigeur monocommande de lavabo sans garniture d'écoulement - Platine brossé

META

33 522 660 Version du produit jusqu'à 23/01/2020

Les pièces pour les  
autres finitions  
peuvent être  
trouvées ici : Chrome



### Liste des pièces de rechange

N°	Article Numéro	Désignation	Fréquence de montage	Délai de livraison
4	09 24 04 266 90	écrou	1,00	2
8	04 30 04 102 00 90	Flexible de pression 3/8" -	2,00	2
5	90 15 05 044 00 90	cartouche	1,00	2
6	90 11 06 207 01-06	bec déverseur	1,00	10
1	90 20 66 002 00-06	poignée	1,00	10
2	09 28 30 041-06	hotte	1,00	10
7	04 23 10 044 07 90	set de fixation	1,00	2
3	09 14 10 091 90	joint	1,00	2