

# META Mitigeur monocommande de lavabo sans garniture d'écoulement - Champagne brossé (Or 22cts)

META

33 525 660 Version du produit de 23/01/2020 à 01/04/2025



- saillie 105 mm
- bec déverseur fixe
- jet circulaire enrichi en air
- hauteur de robinetterie 138 mm
- hauteur jusqu'au mousseur 57 mm
- diamètre de percement 35 mm
- rosace Ø 50 mm en option
- 2 flexibles de pression avec écrou-raccord 3/8"
- débit maxi. 4,5 l/min
- sans plomb
- Ce produit contribue au respect des exigences des systèmes d'évaluation des bâtiments écologiques, par exemple LEED®, BREEAM®, DGNB

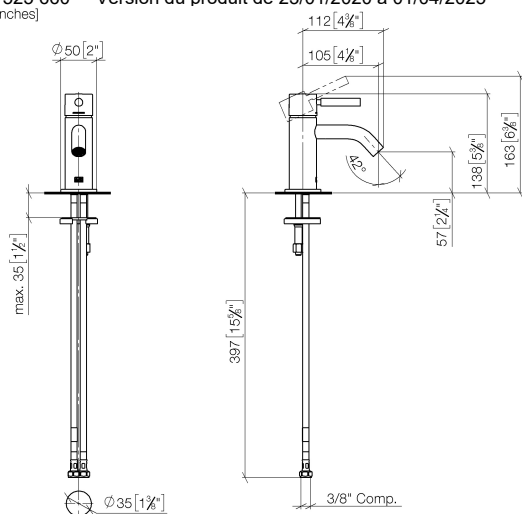
	Champagne brossé (Or 22cts)	33 525 660-46 0010
	Chrome	33 525 660-00 0010
	Platine brossé	33 525 660-06 0010
	Platine	33 525 660-08 0010
	Dark Chrome	33 525 660-19 0010
	Or clair	33 525 660-26 0010
	Or clair brossé	33 525 660-27 0010
	Rouge	33 525 660-29 0010
	Orange	33 525 660-30 0010
	Vert foncé	33 525 660-31 0010
	Noir mat	33 525 660-33 0010
	Bronze brossé	33 525 660-42 0010
	Champagne (Or 22cts)	33 525 660-47 0010
	Chrome brossé	33 525 660-93 0010
	Dark Platinum brossé	33 525 660-99 0010



## META Mitigeur monocommande de lavabo sans garniture d'écoulement - Champagne brossé (Or 22cts)

META

33 525 660 Version du produit de 23/01/2020 à 01/04/2025  
mm [inches]



### Codes & Standards

ADA	ASME A112.18.1	California Energy Commission (CEC)	cUPC
NSF372	NSF61		

### Certificats et durabilité

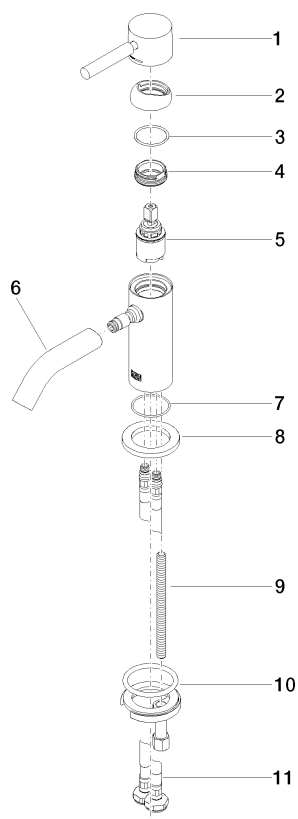
IAPMO\_N-4976      IAPMO\_6397      IAPMO\_4976 (

# META Mitigeur monocommande de lavabo sans garniture d'écoulement - Champagne brossé (Or 22cts)

META

33 525 660 Version du produit de 23/01/2020 à 01/04/2025

Les pièces pour les  
autres finitions  
peuvent être  
trouvées ici : Chrome



## Liste des pièces de rechange

N°	Article Numéro	Désignation	Fréquence de montage	Délai de livraison
4	09 24 04 266 90	écrou	1,00	2
5	90 15 05 044 00 90	cartouche	1,00	2
10	04 30 11 038 00 90	set de fixation	1,00	2
6	90 11 06 212 01-46	bec déverseur	1,00	30
3	09 14 10 120 90	joint	1,00	2
1	90 20 66 009 00-46	poignée	1,00	30
2	09 28 30 043-46	hotte	1,00	60
8	09 27 66 006-46	rosace	1,00	60
9	09 31 11 012 90	tige	1,00	2
11	04 30 04 102 00 90	Flexible de pression 3/8" -	2,00	2
7	09 14 10 202 90	joint	1,00	2