






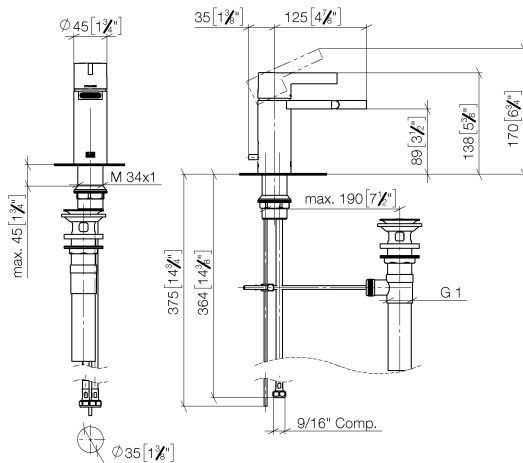




- saillie 125 mm
- garniture d'écoulement 1 1/4"
- bec déverseur fixe
- rotule ° pivotante
- jet rectangulaire enrichi en air
- hauteur de robinetterie 138 mm
- hauteur jusqu'au mousseur 89 mm
- 2 flexibles de pression avec écrou-raccord 3/8"
- diamètre de percement 35 mm
- débit maxi. 4,6 l/min

	Chrome	33 600 671-00 0010
	Platine brossé	33 600 671-06 0010
	Dark Chrome	33 600 671-19 0010
	Light Gold brossé	33 600 671-27 0010
	Noir mat	33 600 671-33 0010
	Chrome brossé	33 600 671-93 0010
	Dark Platinum brossé	33 600 671-99 0010

mm [inches]



## Codes & Standards

ADA

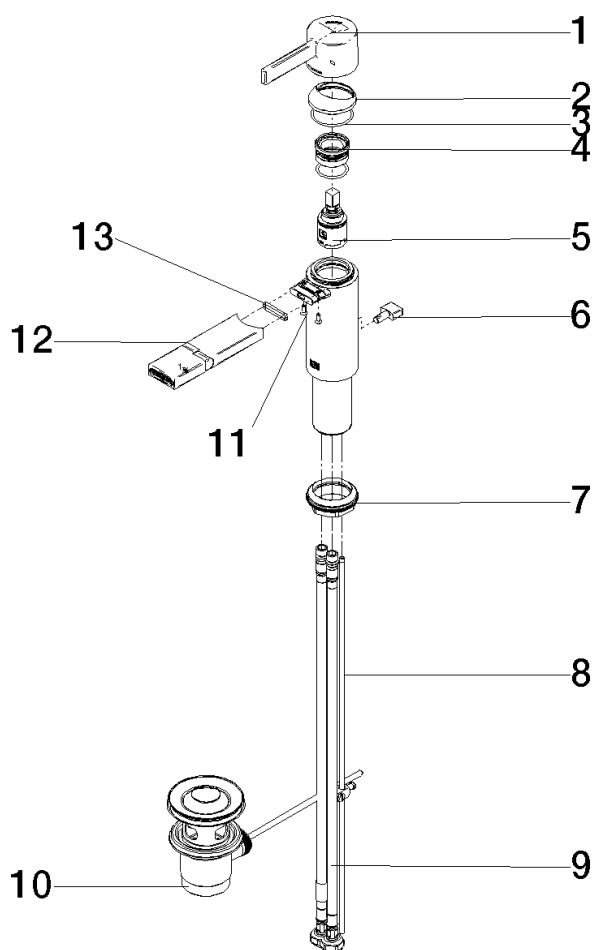
ASME A112.18.1

cUPC

## Certificats et durabilité

IAPMO\_4976 (

Les pièces pour les autres finitions peuvent être trouvées ici : Platine brossé



## Liste des pièces de rechange

N°	Article Numéro	Désignation	Fréquence de montage	Délai de livraison
5	90 15 05 042 00 90	cartouche	1,00	2
1	90 20 67 019 00-00	poignée	1,00	10
6	09 20 67 002-00	poignée	1,00	10
13	09 14 10 017 90	joint	1,00	2
2	90 28 30 059 00-00	hotte	1,00	10
9	04 30 04 106 00 90	flexible	2,00	2
7	04 23 10 044 07 90	set de fixation	1,00	2
8	09 31 09 080-00	tige	1,00	10
3	09 14 10 102 90	joint	1,00	2
10	90 11 01 023 00-00	garniture d'écoulement	1,00	10
4	90 23 10 146 00 90	écrou	1,00	2
12	90 28 22 423 00-00	bec déverseur	1,00	10
11	09 30 30 166 90	vis	2,00	2