

## MEM Mitigeur monocommande - Bronze brossé

MEM

33 800 682 Version du produit de 01/03/2023



- saillie 201 mm
- bec pivotant 360°
- en option, possibilité de limiter le pivotement avec un set de limitation de pivotement 12 820 970 90
- jet enrichi en air
- hauteur de robinetterie 340 mm
- hauteur jusqu'au mousseur 218 mm
- diamètre de percement 35 mm
- 2 flexibles de pression avec écrou-raccord 3/8"
- débit d'eau maxi. 5,7 l/min avec une pression d'écoulement de 3 bars
- sans plomb
- Ce produit contribue au respect des exigences des systèmes d'évaluation des bâtiments écologiques, par exemple LEED®, BREEAM®, DGNB

Combinaison avec douchette impossible.

	Bronze brossé	33 800 682-42 0010
	Chrome	33 800 682-00 0010
	Platine brossé	33 800 682-06 0010
	Platine	33 800 682-08 0010
	Laiton (Or 23cts)	33 800 682-09 0010
	Dark Chrome	33 800 682-19 0010
	Laiton brossé (Or 23cts)	33 800 682-28 0010
	Noir mat	33 800 682-33 0010
	Champagne brossé (Or 22cts)	33 800 682-46 0010
	Champagne (Or 22cts)	33 800 682-47 0010
	Chrome brossé	33 800 682-93 0010
	Dark Platinum brossé	33 800 682-99 0010

### Accessoires recommandés

**Kit de limitation de pivotement -** 12 820 970 90



### Accessoires recommandés

**AIR SWITCH bouton de commande de broyeur - Bronze brossé** 10 713 970-42



### Accessoires recommandés

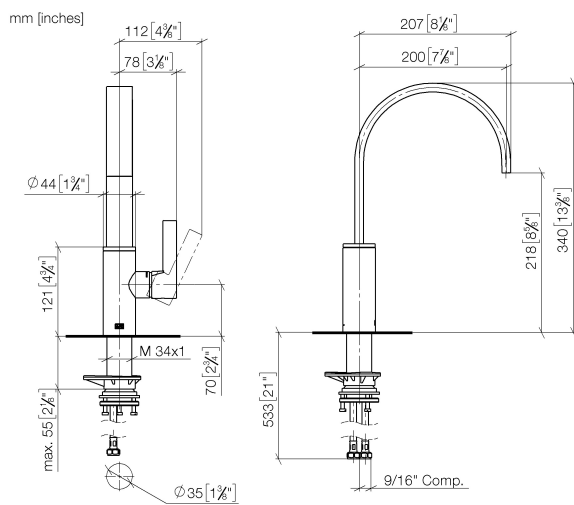
**Distributeur sans rosace - Bronze brossé** 82 424 970-42



## MEM Mitigeur monocommande - Bronze brossé

MEM

33 800 682 Version du produit de 01/03/2023

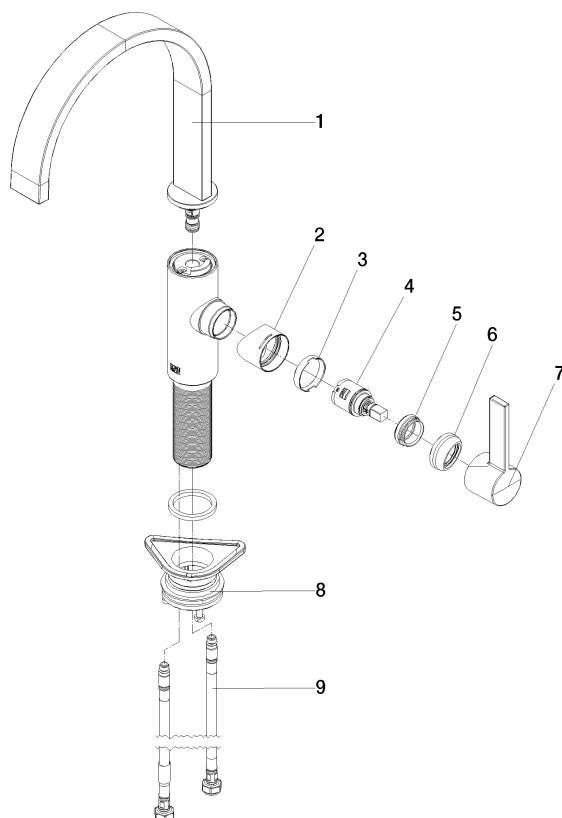


### Codes & Standards

ADA	ASME A112.18.1	California Energy Commission (CEC)	cUPC
NSF372	NSF61		

### Certificats et durabilité

IAPMO\_6397      IAPMO\_N-4976      IAPMO\_4976 (



## Liste des pièces de rechange

N°	Article Numéro	Désignation	Fréquence de montage	Délai de livraison
7	90 20 86 004 00-42	poignée	1,00	30
6	90 28 30 052 00-42	hotte	1,00	30
1	90 28 22 332 01-42	bec déverseur	1,00	30
4	90 15 05 042 00 90	cartouche	1,00	2
8	04 23 10 044 08 90	set de fixation	1,00	2
5	09 24 04 266 90	écrou	1,00	2
9	04 30 04 103 00 90	flexible	2,00	2
3	90 23 10 128 00 90	écrou	1,00	2
2	09 19 86 012-42	hotte	1,00	60