

MEM BAR TAP Mitigeur monocommande - Platine brossé

MEM

33 805 682 Version du produit de 01/03/2023



- saillie 166 mm
- bec pivotant 360°
- en option, possibilité de limiter le pivotement avec un set de limitation de pivotement 12 820 970 90
- jet enrichi en air
- hauteur de robinetterie 322 mm
- hauteur jusqu'au mousseur: 216 mm
- diamètre de percement 35 mm
- 2 flexibles de pression avec écrou-raccord 3/8"
- débit d'eau maxi. 5,7 l/min avec une pression d'écoulement de 3 bars
- sans plomb
- Ce produit contribue au respect des exigences des systèmes d'évaluation des bâtiments écologiques, par exemple LEED®, BREEAM®, DGNB

Combinaison avec douchette impossible.

	Platine brossé	33 805 682-06 0010
	Chrome	33 805 682-00 0010
	Platine	33 805 682-08 0010
	Laiton (Or 23cts)	33 805 682-09 0010
	Dark Chrome	33 805 682-19 0010
	Laiton brossé (Or 23cts)	33 805 682-28 0010
	Noir mat	33 805 682-33 0010
	Bronze brossé	33 805 682-42 0010
	Champagne brossé (Or 22cts)	33 805 682-46 0010
	Champagne (Or 22cts)	33 805 682-47 0010
	Chrome brossé	33 805 682-93 0010
	Dark Platinum brossé	33 805 682-99 0010

Accessoires recommandés

Kit de limitation de pivotement - 12 820 970 90



Accessoires recommandés

Distributeur sans rosace - Platine brossé 82 424 970-06

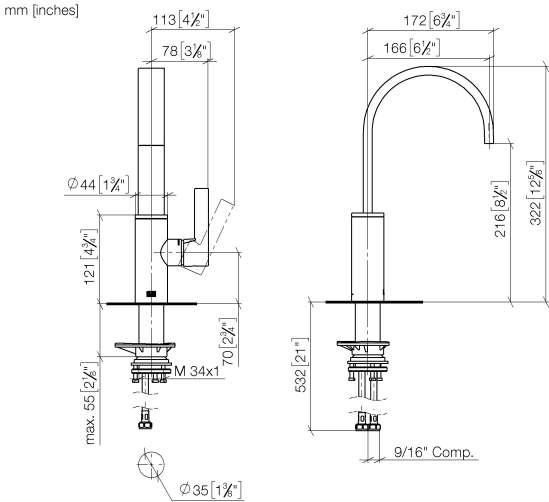


Accessoires recommandés

AIR SWITCH bouton de commande de broyeur - Platine brossé 10 713 970-06



33 805 682 Version du produit de 01/03/2023

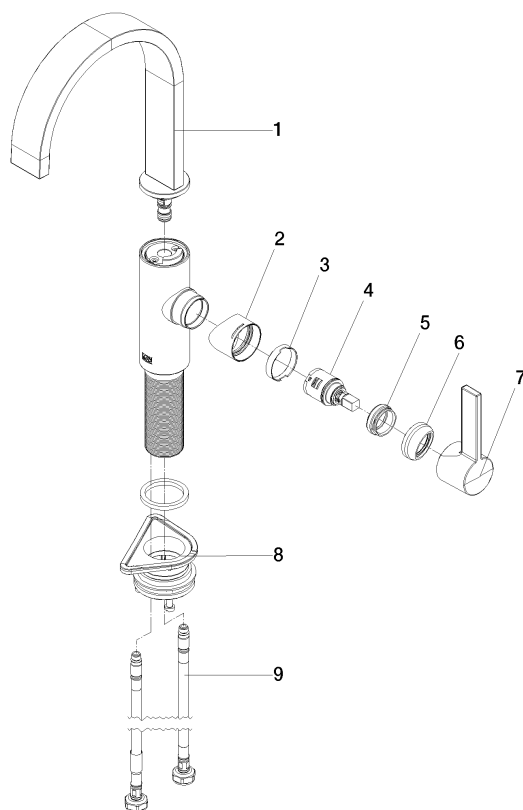


Codes & Standards

ADA	ASME A112.18.1	California Energy Commission (CEC)	cUPC
NSF372	NSF61		

Certificats et durabilité

IAPMO_6397 IAPMO_N-4976 IAPMO_4976 (



Liste des pièces de rechange

N°	Article Numéro	Désignation	Fréquence de montage	Délai de livraison
2	09 19 86 012-06	hotte	1,00	60
7	90 20 86 004 00-06	poignée	1,00	10
9	04 30 04 103 00 90	flexible	2,00	2
1	90 28 22 282 01-06	bec déverseur	1,00	10
8	04 23 10 044 08 90	set de fixation	1,00	2
3	90 23 10 128 00 90	écrou	1,00	2
6	90 28 30 052 00-06	hotte	1,00	10
4	90 15 05 042 00 90	cartouche	1,00	2
5	09 24 04 266 90	écrou	1,00	2