

META SQUARE BAR TAP Mitigeur monocommande - Dark Platinum brossé

33 805 861 Version du produit de 10/1/2024



- saillie 166 mm
- bec pivotant 360°
- en option, possibilité de limiter le pivotement avec un set de limitation de pivotement 12 820 970 90
- jet enrichi en air
- hauteur de robinetterie 309 mm
- hauteur jusqu'au mousseur 234 mm
- diamètre de percement 35 mm
- 2 flexibles de pression avec écrou-raccord 3/8"
- débit d'eau maxi. 5,7 l/min avec une pression d'écoulement de 3 bars
- sans plomb
- Ce produit contribue au respect des exigences des systèmes d'évaluation des bâtiments écologiques, par exemple LEED®, BREEAM®, DGNB

Combinaison avec douchette impossible.

	Dark Platinum brossé	33 805 861-99 0010
	Chrome	33 805 861-00 0010
	Platine brossé	33 805 861-06 0010
	Platine	33 805 861-08 0010
	Laiton (Or 23cts)	33 805 861-09 0010
	Dark Chrome	33 805 861-19 0010
	Laiton brossé (Or 23cts)	33 805 861-28 0010
	Noir mat	33 805 861-33 0010
	Bronze brossé	33 805 861-42 0010
	Champagne brossé (Or 22cts)	33 805 861-46 0010
	Champagne (Or 22cts)	33 805 861-47 0010
	Chrome brossé	33 805 861-93 0010

Accessoires recommandés

Kit de limitation de pivotement - 12 820 970 90



Accessoires recommandés

AIR SWITCH bouton de commande de broyeur - Dark Platinum brossé 10 713 970-99



Accessoires recommandés

Distributeur sans rosace - Dark Platinum brossé 82 424 970-99



META SQUARE BAR TAP Mitigeur monocommande - Dark Platinum brossé

33 805 861 Version du produit de 10/1/2024

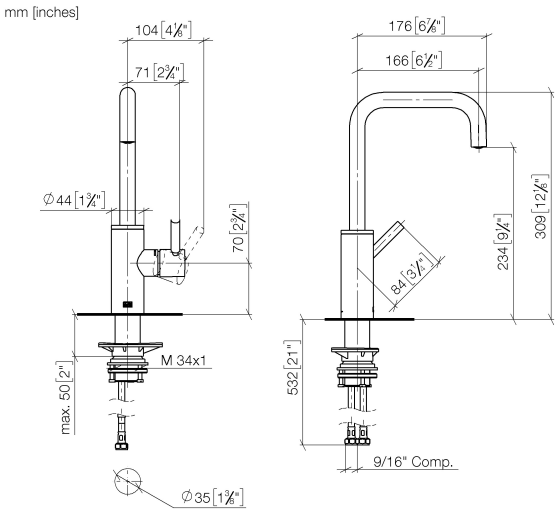
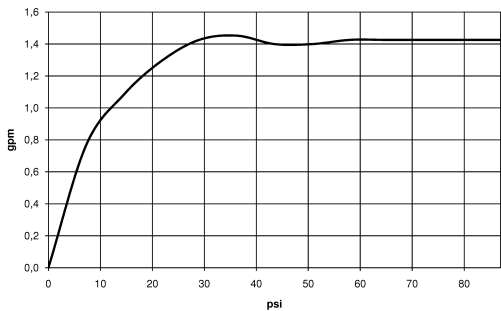


Diagramme de débit



Codes & Standards

ASME A112.18.1	California Energy Commission (CEC)	cUPC	NSF372
NSF61			



META SQUARE BAR TAP Mitigeur monocommande - Dark Platinum brossé

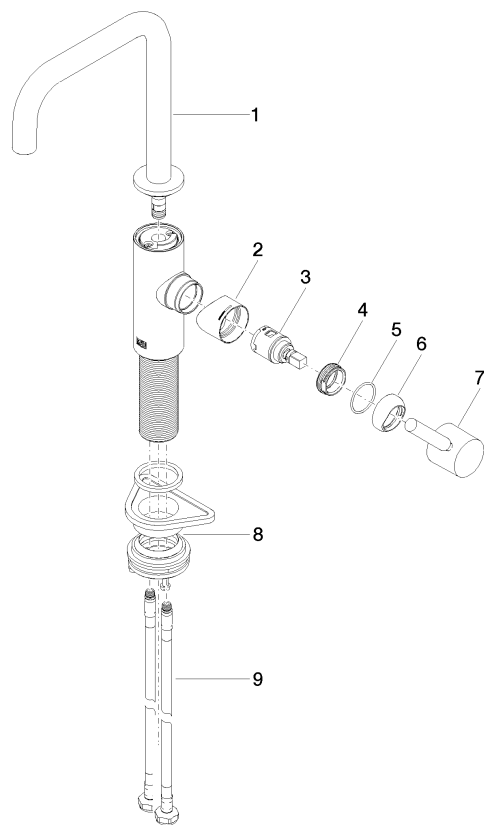
33 805 861 Version du produit de 10/1/2024

Certificats

IAPMO_6397 IAPMO_N-4976 IAPMO_4976 (

META SQUARE BAR TAP Mitigeur monocommande - Dark Platinum brossé

33 805 861 Version du produit de 10/1/2024



Liste des pièces de rechange

N°	Article Numéro	Désignation	Fréquence de montage	Délai de livraison
1	90 28 22 285 01-99	bec déverseur	1	20
2	09 19 86 012-99	hotte	1	60
3	90 15 05 042 00 90	cartouche	1	2
4	09 24 04 266 90	écrou	1	2
5	09 14 10 091 90	joint	1	2
6	90 28 30 052 00-99	hotte	1	20
7	90 20 66 003 00-99	poignée	1	20
8	04 23 10 044 08 90	set de fixation	1	2
9	04 30 04 103 00 90	flexible	2	2