

TARA ULTRA BAR TAP Mitigeur monocommande - Laiton brossé (Or 23cts)

33 805 875 Version du produit de 5/3/2021



- saillie 166 mm
- entraxe mm
- bec pivotant 360°
- jet laminaire
- hauteur de robinetterie 303 mm
- hauteur jusqu'au mousseur: 186 mm
- diamètre de percement 35 mm
- 2 flexibles de pression avec écrou-raccord 3/8"
- débit d'eau maxi. 5,7 l/min avec une pression d'écoulement de 3 bars
- sans plomb
- Ce produit contribue au respect des exigences des systèmes d'évaluation des bâtiments écologiques, par exemple LEED®, BREEAM®, DGNB

Combinaison avec douchette impossible.

	Laiton brossé (Or 23cts)	33 805 875-28 0010
	Chrome	33 805 875-00 0010
	Platine brossé	33 805 875-06 0010
	Platine	33 805 875-08 0010
	Laiton (Or 23cts)	33 805 875-09 0010
	Dark Chrome	33 805 875-19 0010
	Noir mat	33 805 875-33 0010
	Bronze brossé	33 805 875-42 0010
	Champagne brossé (Or 22cts)	33 805 875-46 0010
	Champagne (Or 22cts)	33 805 875-47 0010
	Chrome brossé	33 805 875-93 0010
	Dark Platinum brossé	33 805 875-99 0010

Accessoires recommandés



AIR SWITCH bouton de commande de broyeur - Laiton brossé (Or 23cts)

10 713 970-28

Accessoires recommandés



Distributeur sans rosace - Laiton brossé (Or 23cts)

82 424 970-28



TARA ULTRA BAR TAP Mitigeur monocommande - Laiton brossé (Or 23cts)

33 805 875 Version du produit de 5/3/2021

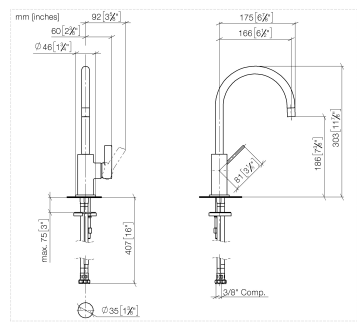
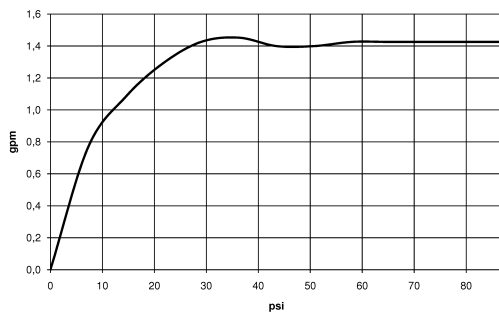


Diagramme de débit



Codes & Standards

ADA	ASME A112.18.1/CSA B125.1	California Energy Commission (CEC)	NSF/ANSI 372
NSF/ANSI/CAN 61	NSF372	NSF61	



TARA ULTRA BAR TAP Mitigeur monocommande - Laiton brossé (Or 23cts)

33 805 875 Version du produit de 5/3/2021

Certificats

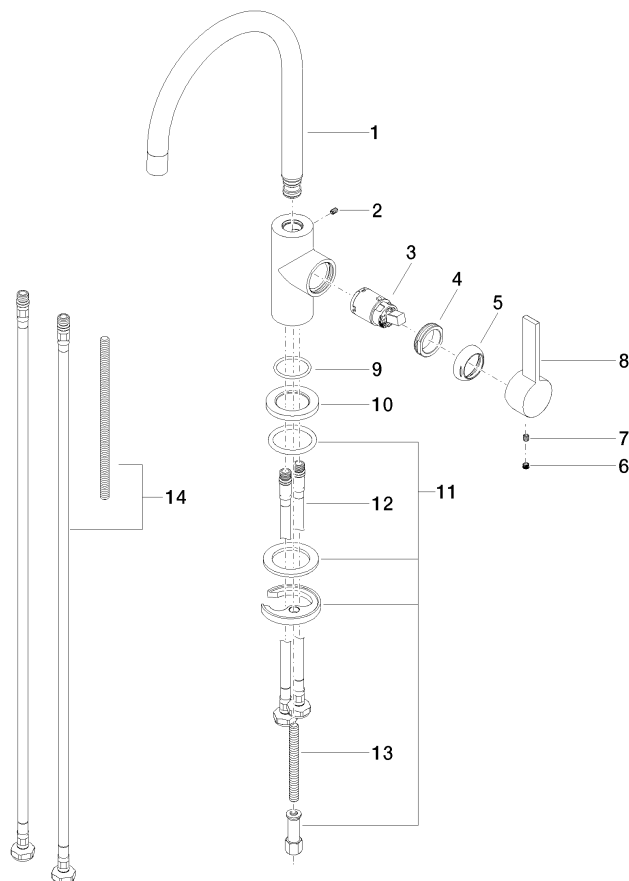
IAPMO_N-4976

IAPMO_6397

TARA ULTRA BAR TAP Mitigeur monocommande - Laiton brossé (Or 23cts)

33 805 875 Version du produit de 5/3/2021

Les pièces pour les autres finitions peuvent être trouvées ici : [Chrome](#)



Liste des pièces de rechange

N°	Article Numéro	Désignation	Fréquence de montage	Délai de livraison
1	90 28 22 206 01-28	bec déverseur	1	20
2	09 31 11 008 90	tige	1	2
3	90 15 05 041 00 90	cartouche	1	2
4	09 24 04 130-07	écrou	1	30
5	09 24 04 204-28	hotte	1	20
6	90 31 20 109 00 90	bonde de fond	1	2
7	90 31 11 030 00 90	tige	1	2
8	09 20 88 051-28	poignée	1	20
9	09 14 10 118 90	joint	1	2
10	09 27 85 001-28	rosace	1	20
11	04 30 11 038 64 90	set de fixation	1	2
12	04 30 04 106 00 90	flexible	2	2
13	09 31 11 011 90	tige	1	2
14	12 803 970-90 0010	Set de rallonges -	1	60