

VAIA Mitigeur monocommande Pour douchette extractible/pendulaire - Platine

33 810 809 Version du produit de 7/1/2023



- saillie 202 mm
- bec pivotant 360°
- jet enrichi en air
- débit d'eau maxi. 5,7 l/min avec une pression d'écoulement de 3 bars
- sans plomb
- Ce produit contribue au respect des exigences des systèmes d'évaluation des bâtiments écologiques, par exemple LEED®, BREEAM®, DGNB

Mitigeur monocommande à combiner uniquement avec une douchette extractible/pendulaire

| | | |
|--|-----------------------------|--------------------|
| | Platine | 33 810 809-08 0010 |
| | Chrome | 33 810 809-00 0010 |
| | Platine brossé | 33 810 809-06 0010 |
| | Laiton (Or 23cts) | 33 810 809-09 0010 |
| | Dark Chrome | 33 810 809-19 0010 |
| | Laiton brossé (Or 23cts) | 33 810 809-28 0010 |
| | Noir mat | 33 810 809-33 0010 |
| | Champagne brossé (Or 22cts) | 33 810 809-46 0010 |
| | Champagne (Or 22cts) | 33 810 809-47 0010 |
| | Chrome brossé | 33 810 809-93 0010 |
| | Dark Platinum brossé | 33 810 809-99 0010 |

Accessoires recommandés



VAIA Douchette extractible - Platine

27 718 809-08

Accessoires recommandés



VAIA Distributeur avec rosace - Platine

82 434 809-08

Accessoires recommandés



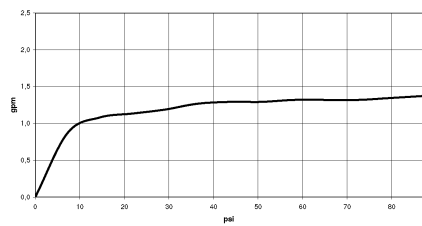
VAIA AIR SWITCH bouton de commande de broyeur - Platine

10 713 809-08

VAIA Mitigeur monocommande Pour douchette extractible/pendulaire - Platine

33 810 809 Version du produit de 7/1/2023

Diagramme de débit



Codes & Standards

| | | | |
|----------------|------------------------------------|------|--------|
| ASME A112.18.1 | California Energy Commission (CEC) | cUPC | NSF372 |
| NSF61 | | | |



VAIA Mitigeur monocommande Pour douchette extractible/pendulaire - Platine

33 810 809 Version du produit de 7/1/2023

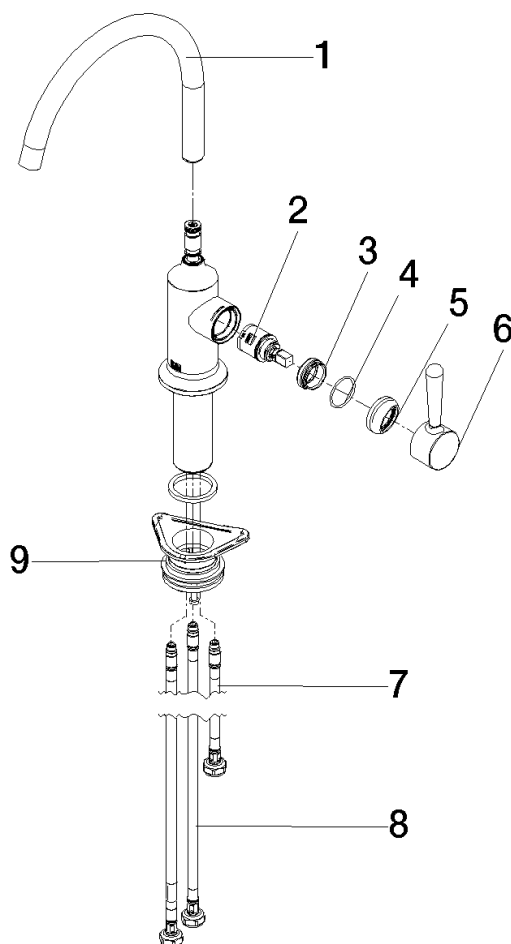
Certificats

IAPMO_N-4976 IAPMO_6397 IAPMO_4976 (

VAIA Mitigeur monocommande Pour douchette extractible/pendulaire - Platine

33 810 809 Version du produit de 7/1/2023

Les pièces pour les
autres finitions
peuvent être
trouvées ici : Chrome



Liste des pièces de rechange

| N° | Article Numéro | Désignation | Fréquence de montage | Délai de livraison |
|--|--------------------|-----------------|----------------------|--------------------|
| 1 | 90 28 22 313 00-08 | bec déverseur | 1 | 40 |
| 2 | 90 15 05 042 00 90 | cartouche | 1 | 2 |
| 3 | 09 24 04 266 90 | écrou | 1 | 2 |
| 4 | 09 14 10 091 90 | joint | 1 | 2 |
| 5 | 90 28 30 052 00-08 | hotte | 1 | 40 |
| 6 | 90 20 80 050 00-08 | poignée | 1 | - |
| La pièce de rechange ne peut plus être commandée, veuillez commander l'article de remplacement | | | | |
| 7 | 04 30 04 100 00 90 | flexible | 1 | 2 |
| 8 | 04 30 04 103 00 90 | flexible | 2 | 2 |
| 9 | 04 23 10 044 08 90 | set de fixation | 1 | 2 |