

VAIA Mitigeur monocommande Pour douchette extractible/pendulaire - Dark Platinum brossé

33 826 809 Version du produit de 7/1/2023



- saillie 241 mm
- bec pivotant 360°
- jet enrichi en air
- débit d'eau maxi. 5,7 l/min avec une pression d'écoulement de 3 bars
- sans plomb
- Ce produit contribue au respect des exigences des systèmes d'évaluation des bâtiments écologiques, par exemple LEED®, BREEAM®, DGNB

Mitigeur monocommande à combiner uniquement avec une douchette extractible/pendulaire

	Dark Platinum brossé	33 826 809-99 0010
	Chrome	33 826 809-00 0010
	Platine brossé	33 826 809-06 0010
	Platine	33 826 809-08 0010
	Laiton (Or 23cts)	33 826 809-09 0010
	Dark Chrome	33 826 809-19 0010
	Laiton brossé (Or 23cts)	33 826 809-28 0010
	Noir mat	33 826 809-33 0010
	Bronze brossé	33 826 809-42 0010
	Champagne brossé (Or 22cts)	33 826 809-46 0010
	Champagne (Or 22cts)	33 826 809-47 0010
	Chrome brossé	33 826 809-93 0010

Accessoires recommandés

VAIA Distributeur avec rosace - Dark Platinum brossé 82 434 809-99



Accessoires recommandés

VAIA AIR SWITCH bouton de commande de broyeur - Dark Platinum brossé 10 713 809-99



Accessoires recommandés

VAIA Douchette extractible - Dark Platinum brossé 27 718 809-99





VAIA Mitigeur monocommande Pour douchette extractible/pendulaire - Dark Platinum brossé

33 826 809 Version du produit de 7/1/2023
mm [inches]

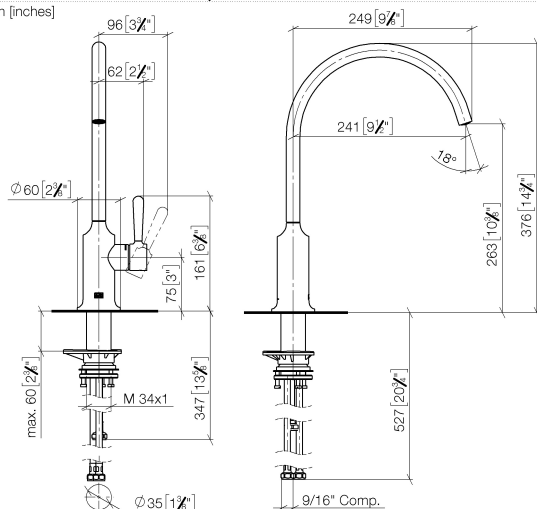
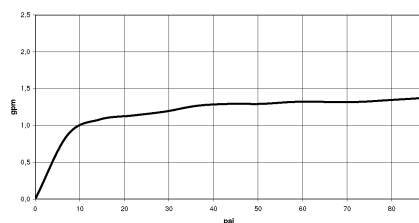


Diagramme de débit



Codes & Standards

ASME A112.18.1	California Energy Commission (CEC)	cUPC	NSF372
NSF61			



VAIA Mitigeur monocommande Pour douchette extractible/pendulaire - Dark Platinum brossé

33 826 809 Version du produit de 7/1/2023

Certificats

IAPMO_N-4976

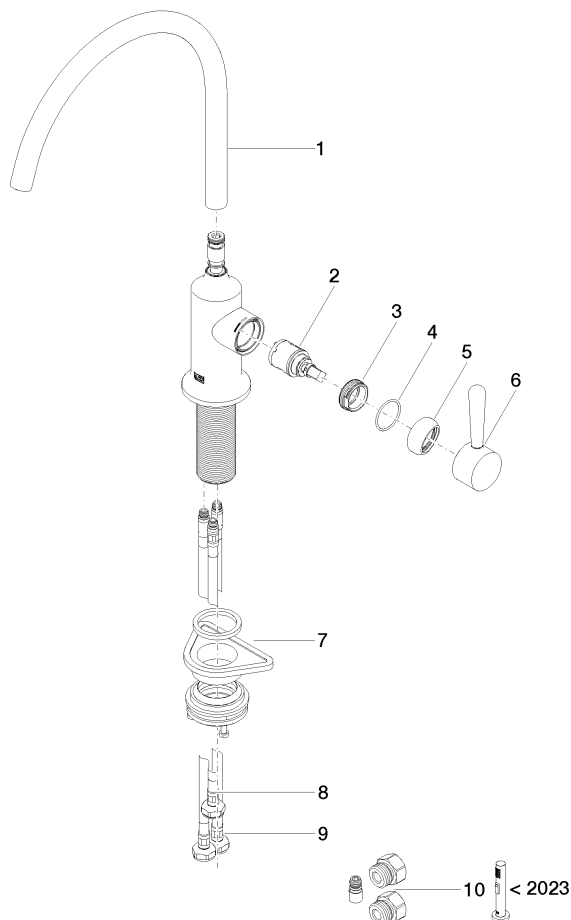
IAPMO_6397

IAPMO_4976 (

VAIA Mitigeur monocommande Pour douchette extractible/pendulaire - Dark Platinum brossé

33 826 809 Version du produit de 7/1/2023

Les pièces pour les
autres finitions
peuvent être
trouvées ici : Chrome



Liste des pièces de rechange

N°	Article Numéro	Désignation	Fréquence de montage	Délai de livraison
1	90 28 22 396 01-99	bec déverseur	1	20
2	90 15 05 042 00 90	cartouche	1	2
3	09 24 04 266 90	écrou	1	2
4	09 14 10 091 90	joint	1	2
5	90 28 30 052 00-99	hotte	1	20
6	90 20 80 050 00-99	poignée	1	-
La pièce de rechange ne peut plus être commandée, veuillez commander l'article de remplacement				
7	04 23 10 044 08 90	set de fixation	1	2
8	04 30 04 100 00 90	flexible	1	2
9	04 30 04 103 00 90	flexible	2	2
10	90 17 09 046 14 90	lot de transformation	1	2