

## ELIO Mitigeur monocommande Pull-out - Champagne (Or 22cts)

33 840 790 Version du produit de 6/1/2022



- saillie 235 mm
- bec pivotant 360°
- jet enrichi en air
- hauteur de robinetterie 337 mm
- hauteur jusqu'au mousseur 300 mm
- diamètre de percement 35 mm
- 2 flexibles de pression avec écrou-raccord 3/8"
- flexible de douchette tressé 1500 mm
- débit d'eau maxi. 5,7 l/min avec une pression d'écoulement de 3 bars
- sans plomb
- Ce produit contribue au respect des exigences des systèmes d'évaluation des bâtiments écologiques, par exemple LEED®, BREEAM®, DGNB

Combinaison avec douchette impossible.

	Champagne (Or 22cts)	33 840 790-47 0010
	Chrome	33 840 790-00 0010
	Platine brossé	33 840 790-06 0010
	Platine	33 840 790-08 0010
	Dark Chrome	33 840 790-19 0010
	Laiton brossé (Or 23cts)	33 840 790-28 0010
	Bronze brossé	33 840 790-42 0010
	Champagne brossé (Or 22cts)	33 840 790-46 0010
	Chrome brossé	33 840 790-93 0010
	Dark Platinum brossé	33 840 790-99 0010

### Accessoires recommandés

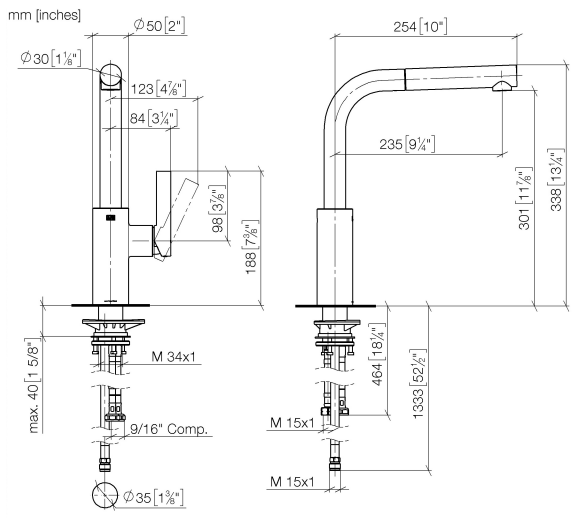


**AIR SWITCH bouton de  
commande de broyeur -  
Champagne (Or 22cts)**

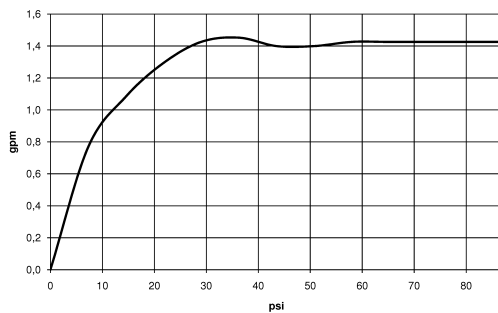
10 713 970-47

## ELIO Mitigeur monocommande Pull-out - Champagne (Or 22cts)

33 840 790 Version du produit de 6/1/2022



### Diagramme de débit



### Codes & Standards

ADA	ASME A112.18.1/CSA B125.1	California Energy Commission (CEC)	NSF/ANSI 372
NSF/ANSI/CAN 61	NSF372	NSF61	



## ELIO Mitigeur monocommande Pull-out - Champagne (Or 22cts)

---

33 840 790 Version du produit de 6/1/2022

### Certificats

---

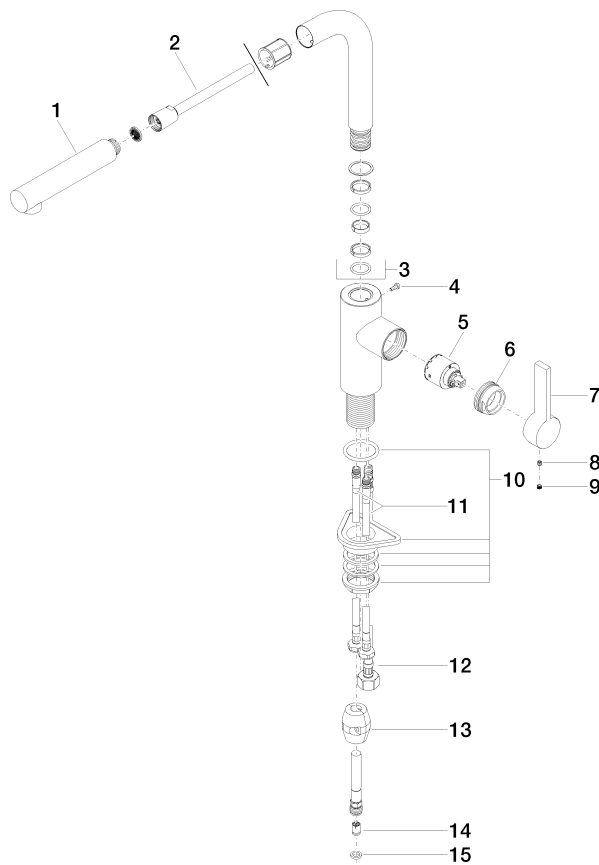
IAPMO\_6397

IAPMO\_N-4976

## ELIO Mitigeur monocommande Pull-out - Champagne (Or 22cts)

33 840 790 Version du produit de 6/1/2022

Les pièces pour les  
autres finitions  
peuvent être  
trouvées ici : Chrome



### Liste des pièces de rechange

N°	Article Numéro	Désignation	Fréquence de montage	Délai de livraison
1	04 12 11 106 00-47	douche	1	30
2	90 30 02 062 00-47	flexible	1	-
La pièce de rechange ne peut plus être commandée, veuillez commander l'article de remplacement				
3	90 28 22 186 00-47	bec déverseur	1	30
4	09 30 30 054 90	vis	1	2
5	90 15 05 045 00 90	cartouche	1	2
6	09 24 04 141-47	écrou	1	30
7	09 20 79 040-47	poignée	1	30
8	90 31 11 030 00 90	tige	1	2
9	90 31 20 109 00 90	bonde de fond	1	2
10	04 23 10 044 02 90	set de fixation	1	2
11	04 30 04 106 00 90	flexible	1	2
12	04 30 04 029 00 90	flexible	1	2
13	04 21 50 005 00 90	accessoires	1	2
14	09 23 01 096 90	anti-retour	1	2
15	90 14 20 019 00 90	joint	1	2