



- saillie 552 mm
- bec pivotant 360°
- jet enrichi en air
- hauteur de robinetterie 372 mm
- hauteur jusqu'au mousseur 290 mm
- rosace 55 mm
- diamètre de percement 30 mm
- 2 flexibles de pression avec écrou-raccord 3/8"
- débit d'eau maxi. 5,7 l/min avec une pression d'écoulement de 3 bars
- sans plomb
- Ce produit contribue au respect des exigences des systèmes d'évaluation des bâtiments écologiques, par exemple LEED®, BREEAM®, DGNB

Combinaison avec douchette impossible.

	Champagne (Or 22cts)	33 845 875-47 0010
	Chrome	33 845 875-00 0010
	Platine brossé	33 845 875-06 0010
	Platine	33 845 875-08 0010
	Laiton (Or 23cts)	33 845 875-09 0010
	Dark Chrome	33 845 875-19 0010
	Laiton brossé (Or 23cts)	33 845 875-28 0010
	Bronze brossé	33 845 875-42 0010
	Champagne brossé (Or 22cts)	33 845 875-46 0010
	Chrome brossé	33 845 875-93 0010
	Dark Platinum brossé	33 845 875-99 0010

#### Accessoires recommandés

**Distributeur avec rosace -  
Champagne (Or 22cts)**

82 444 970-47



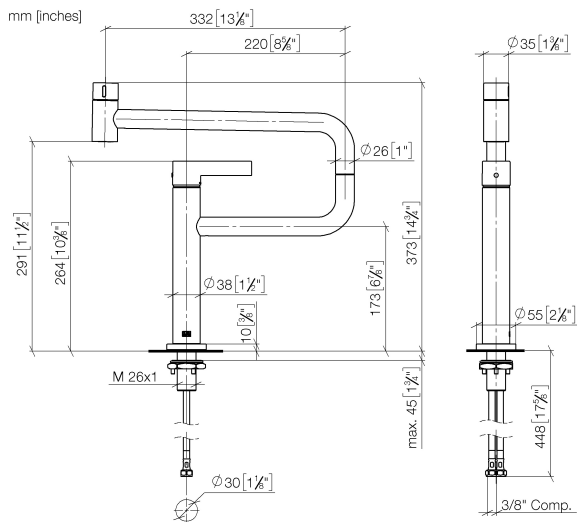
#### Accessoires recommandés

**AIR SWITCH bouton de  
commande de broyeur -  
Champagne (Or 22cts)**

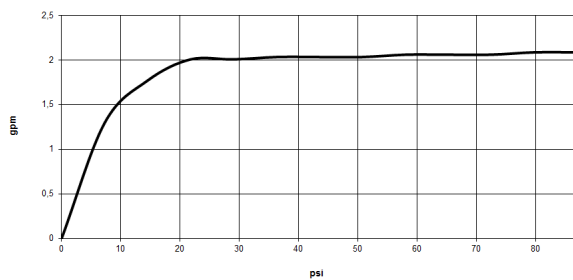
10 713 970-47



33 845 875 Version du produit de 27/10/2020



## Diagramme de débit



## Codes & Standards

ADA

California Energy  
Commission  
(CEC)

NSF372

NSF61



## TARA ULTRA PIVOT Mitigeur monocommande - Champagne (Or 22cts)

TARA ULTRA

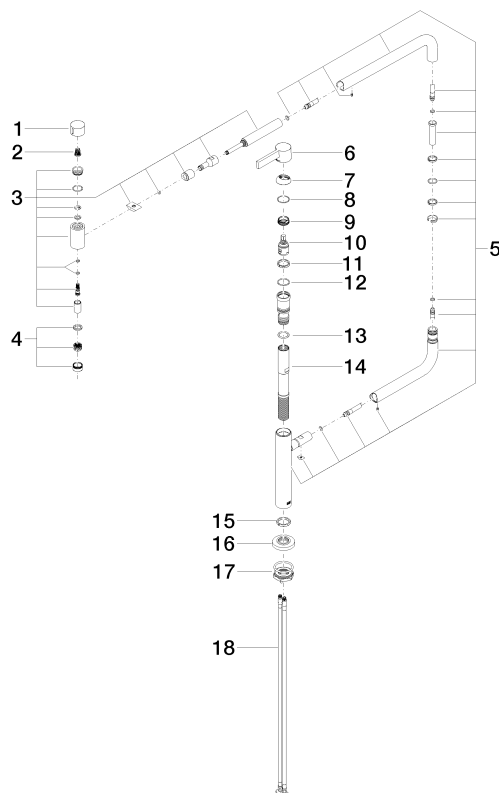
33 845 875 Version du produit de 27/10/2020

### Certificats et durabilité

IAPMO\_N-4976

IAPMO\_6397

Les pièces pour les  
autres finitions  
peuvent être  
trouvées ici : Chrome



## Liste des pièces de rechange

N°	Article Numéro	Désignation	Fréquence de montage	Délai de livraison
7	09 28 30 013-47	hotte	1,00	30
14	09 30 01 126 90	raccord	1,00	2
11	09 28 10 156 90	anneau	1,00	2
1	09 20 62 025-47	poignée	1,00	30
15	09 28 10 159 90	anneau	1,00	2
13	09 14 10 081 90	joint	1,00	2
2	90 12 12 002 00 90	douille d'enclenchement	1,00	2
4	90 23 01 026 08-47	mousseur	1,00	30
16	09 27 87 033-47	rosace	1,00	30
8	09 14 10 091 90	joint	1,00	2
5	90 28 22 257 00-47	joint	1,00	30
6	90 20 87 004 00-47	poignée	1,00	30
10	90 15 05 042 00 90	cartouche	1,00	2
3	90 19 87 001 00-47	bec déverseur	1,00	30
18	04 30 04 103 00 90	flexible	2,00	2
9	09 24 04 266 90	écrou	1,00	2
17	04 30 11 085 87 90	set de fixation	1,00	2
12	90 14 10 063 00 90	joint	1,00	2