

TARA ULTRA PIVOT Mitigeur monocommande - Dark Platinum brossé

33 845 875 Version du produit de 10/27/2020



- saillie 552 mm
- bec pivotant 360°
- jet enrichi en air
- hauteur de robinetterie 372 mm
- hauteur jusqu'au mousseur 290 mm
- rosace 55 mm
- diamètre de percement 30 mm
- 2 flexibles de pression avec écrou-raccord 3/8"
- débit d'eau maxi. 5,7 l/min avec une pression d'écoulement de 3 bars
- sans plomb
- Ce produit contribue au respect des exigences des systèmes d'évaluation des bâtiments écologiques, par exemple LEED®, BREEAM®, DGNB

Combinaison avec douchette impossible.

	Dark Platinum brossé	33 845 875-99 0010
	Chrome	33 845 875-00 0010
	Platine brossé	33 845 875-06 0010
	Platine	33 845 875-08 0010
	Laiton (Or 23cts)	33 845 875-09 0010
	Dark Chrome	33 845 875-19 0010
	Laiton brossé (Or 23cts)	33 845 875-28 0010
	Bronze brossé	33 845 875-42 0010
	Champagne brossé (Or 22cts)	33 845 875-46 0010
	Champagne (Or 22cts)	33 845 875-47 0010
	Chrome brossé	33 845 875-93 0010

Accessoires recommandés



AIR SWITCH bouton de commande de broyeur - Dark Platinum brossé

10 713 970-99

Accessoires recommandés



Distributeur avec rosace - Dark Platinum brossé

82 444 970-99



TARA ULTRA PIVOT Mitigeur monocommande - Dark Platinum brossé

33 845 875 Version du produit de 10/27/2020

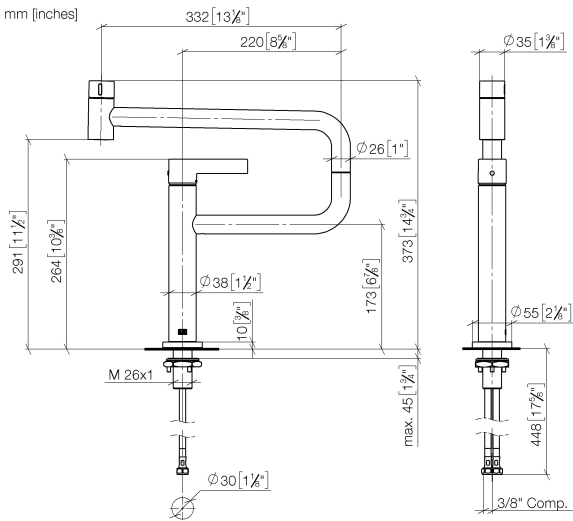
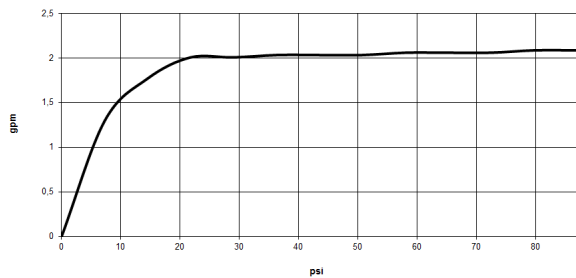


Diagramme de débit



Codes & Standards

ADA	ASME A112.18.1/CSA B125.1	California Energy Commission (CEC)	NSF/ANSI 372
NSF/ANSI/CAN 61	NSF372	NSF61	



TARA ULTRA PIVOT Mitigeur monocommande - Dark Platinum brossé

33 845 875 Version du produit de 10/27/2020

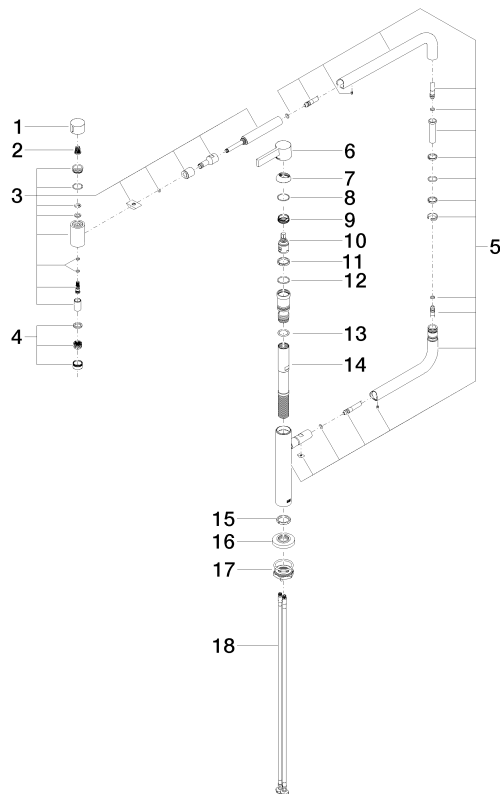
Certificats

IAPMO_N-4976 IAPMO_6397

TARA ULTRA PIVOT Mitigeur monocommande - Dark Platinum brossé

33 845 875 Version du produit de 10/27/2020

Les pièces pour les
autres finitions
peuvent être
trouvées ici : Chrome



Liste des pièces de rechange

N°	Article Numéro	Désignation	Fréquence de montage	Délai de livraison
1	09 20 62 025-99	poignée	1	20
2	90 12 12 002 00 90	douille d'enclenchement	1	2
3	90 19 87 001 00-99	bec déverseur	1	20
4	90 23 01 026 08-99	mousseur	1	20
5	90 28 22 257 00-99	joint	1	20
6	90 20 87 004 00-99	poignée	1	20
7	09 28 30 013-99	hotte	1	20
8	09 14 10 091 90	joint	1	2
9	09 24 04 266 90	écrou	1	2
10	90 15 05 042 00 90	cartouche	1	2
11	09 28 10 156 90	anneau	1	2
12	90 14 10 063 00 90	joint	1	2
13	09 14 10 081 90	joint	1	2
14	09 30 01 126 90	raccord	1	2
15	09 28 10 159 90	anneau	1	2
16	09 27 87 033-99	rosace	1	20
17	04 30 11 085 87 90	set de fixation	1	2
18	04 30 04 103 00 90	flexible	2	2