

TARA ULTRA Mitigeur monocommande Pull-down avec fonction douchette - Platine

33 870 875 Version du produit de 2/26/2015



- saillie 240 mm
- bec pivotant 360°
- en option, possibilité de limiter le pivotement avec un set de limitation de pivotement 12 823 970 90
- jet laminaire et jet douchette
- hauteur de robinetterie 500 mm
- hauteur jusqu'au mousseur: 240 mm
- diamètre de percement 35 mm
- 2 flexibles de pression avec écrou-raccord 3/8"
- Flexible de douche en métal 1800 mm
- tête de douchette avec système anticalcaire
- débit d'eau maxi. 5,7 l/min avec une pression d'écoulement de 3 bars
- sans plomb
- Changement de type de jet possible pendant l'écoulement de l'eau
- Ce produit contribue au respect des exigences des systèmes d'évaluation des bâtiments écologiques, par exemple LEED®, BREEAM®, DGNB

Avec sécurité anti-retour.

Une pression sur le bouton-poussoir enclenche le jet douchette. Pour revenir au jet laminaire, l'eau doit être coupée.

| | | |
|--|-----------------------------|--------------------|
| | Platine | 33 870 875-08 0010 |
| | Chrome | 33 870 875-00 0010 |
| | Platine brossé | 33 870 875-06 0010 |
| | Laiton (Or 23cts) | 33 870 875-09 0010 |
| | Dark Chrome | 33 870 875-19 0010 |
| | Laiton brossé (Or 23cts) | 33 870 875-28 0010 |
| | Noir mat | 33 870 875-33 0010 |
| | Bronze brossé | 33 870 875-42 0010 |
| | Champagne brossé (Or 22cts) | 33 870 875-46 0010 |
| | Champagne (Or 22cts) | 33 870 875-47 0010 |
| | Chrome brossé | 33 870 875-93 0010 |
| | Dark Platinum brossé | 33 870 875-99 0010 |

Accessoires recommandés

Kit de limitation de pivotement - 12 823 970 90



Accessoires recommandés

AIR SWITCH bouton de commande de broyeur - Platine 10 713 970-08



Accessoires recommandés

Distributeur sans rosace - Platine 82 424 970-08





TARA ULTRA Mitigeur monocommande Pull-down avec fonction douchette - Platine

33 870 875 Version du produit de 2/26/2015

mm [inches]

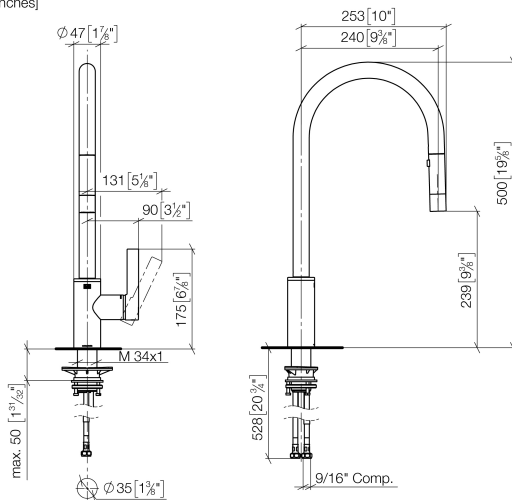
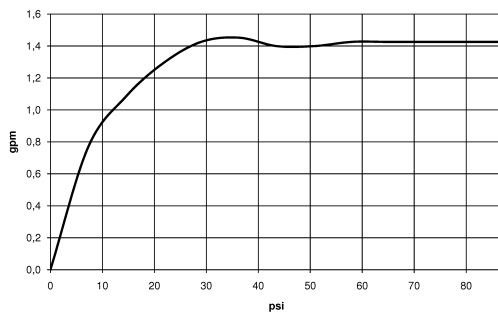


Diagramme de débit



Codes & Standards

| | | | |
|-------|----------------|---------------------------|------------------------------------|
| ADA | ASME A112.18.1 | ASME A112.18.1/CSA B125.1 | California Energy Commission (CEC) |
| cUPC | NSF/ANSI 372 | NSF/ANSI/CAN 61 | NSF372 |
| NSF61 | | | |



TARA ULTRA Mitigeur monocommande Pull-down avec fonction douchette -
Platine

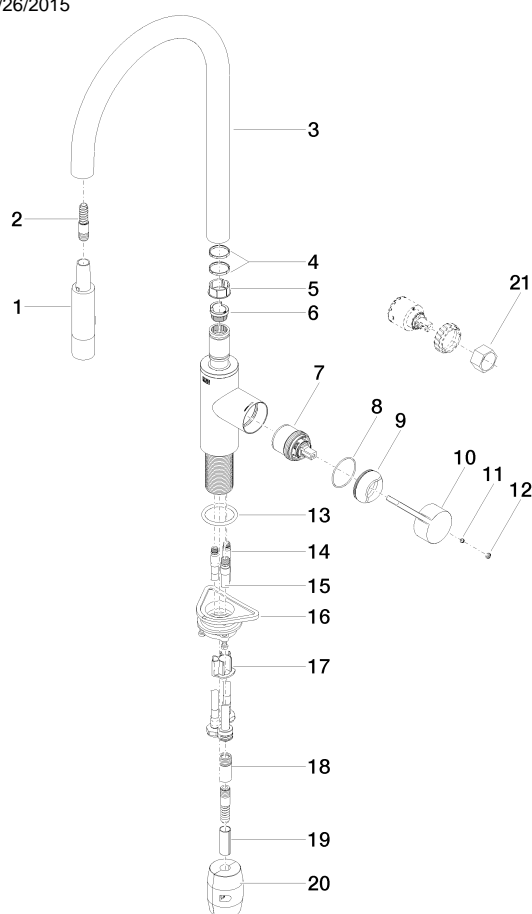
33 870 875 Version du produit de 2/26/2015

Certificats

IAPMO_N-4976 IAPMO_6397 IAPMO_4976 (

TARA ULTRA Mitigeur monocommande Pull-down avec fonction douchette - Platine

33 870 875 Version du produit de 2/26/2015





TARA ULTRA Mitigeur monocommande Pull-down avec fonction douchette - Platine

33 870 875 Version du produit de 2/26/2015

Liste des pièces de rechange

| N° | Article Numéro | Désignation | Fréquence de montage | Délai de livraison |
|----|--------------------|-------------------|----------------------|--------------------|
| 1 | 90 12 11 148 00-08 | douche | 1 | 40 |
| 2 | 04 30 02 120 00-85 | flexible | 1 | 10 |
| 3 | 90 28 22 304 00-08 | bec déverseur | 1 | 40 |
| 4 | 09 28 10 160 90 | anneau | 2 | 2 |
| 5 | 09 18 40 186 90 | douille | 1 | 2 |
| 6 | 09 30 11 203 90 | anneau | 1 | 2 |
| 7 | 90 15 05 064 05 90 | cartouche | 1 | 2 |
| 8 | 09 14 10 190 90 | joint | 1 | 2 |
| 9 | 09 28 30 030-08 | hotte | 1 | 40 |
| 10 | 09 20 87 020-08 | poignée | 1 | 40 |
| 11 | 90 31 11 063 00 90 | tige | 1 | 2 |
| 12 | 90 31 20 087 00-08 | bonde de fond | 1 | 40 |
| 13 | 09 14 10 036 90 | joint | 1 | 2 |
| 14 | 04 30 04 103 00 90 | flexible | 2 | 2 |
| 15 | 04 28 20 067 00 90 | tuyau | 1 | 2 |
| 16 | 04 30 11 040 00 90 | set de fixation | 1 | 2 |
| 17 | 09 20 93 056 90 | élément insérable | 1 | 2 |
| 18 | 90 24 03 253 01 90 | adaptateur | 1 | 2 |
| 19 | 09 30 03 038 90 | flexible | 1 | 2 |
| 20 | 04 21 50 010 00 90 | accessoires | 1 | 2 |
| 21 | 90 30 09 031 00 90 | clé à écrou | 1 | 2 |