

33 870 888



- saillie 240 mm
- bec pivotant 360°
- en option, possibilité de limiter le pivotement avec un set de limitation de pivotement 12 823 970 90
- jet laminaire et jet douchette
- hauteur de robinetterie 509 mm
- hauteur jusqu'au mousseur: 248 mm
- diamètre de percement 35 mm
- 2 flexibles de pression avec écrou-raccord 3/8"
- Flexible de douche en métal 1800 mm
- tête de douchette avec système anticalcaire
- débit d'eau maxi. 5,7 l/min avec une pression d'écoulement de 3 bars
- sans plomb
- Ce produit contribue au respect des exigences des systèmes d'évaluation des bâtiments écologiques, par exemple LEED®, BREEAM®, DGNB

Avec sécurité anti-retour.

Une pression sur le bouton-poussoir enclenche le jet douchette. Pour revenir au jet laminaire, l'eau doit être coupée.

	Platine	33 870 888-08 0010
	Chrome	33 870 888-00 0010
	Platine brossé	33 870 888-06 0010
	Laiton (Or 23cts)	33 870 888-09 0010
	Dark Chrome	33 870 888-19 0010
	Laiton brossé (Or 23cts)	33 870 888-28 0010
	Noir mat	33 870 888-33 0010
	Champagne brossé (Or 22cts)	33 870 888-46 0010
	Champagne (Or 22cts)	33 870 888-47 0010
	Chrome brossé	33 870 888-93 0010
	Dark Platinum brossé	33 870 888-99 0010

#### Accessoires recommandés

**Kit de limitation de pivotement - 12 823 970 90**



#### Accessoires recommandés

**AIR SWITCH bouton de commande de broyeur - Platine 10 713 970-08**

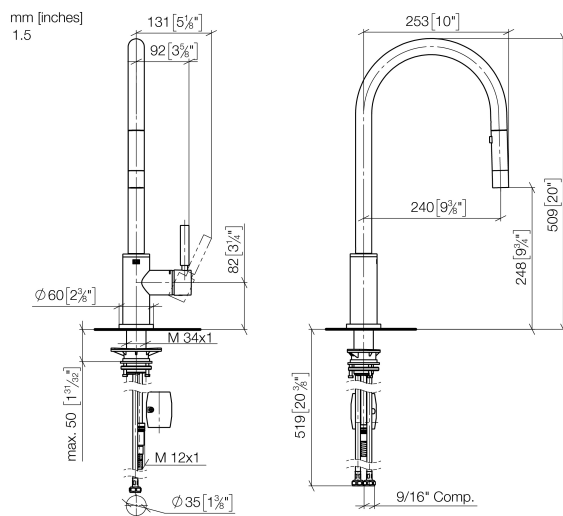


#### Accessoires recommandés

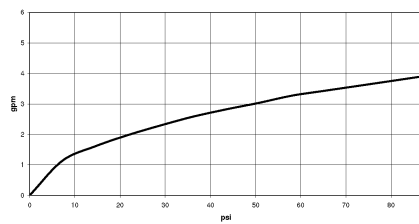
**Distributeur avec rosace - Platine 82 444 970-08**



33 870 888



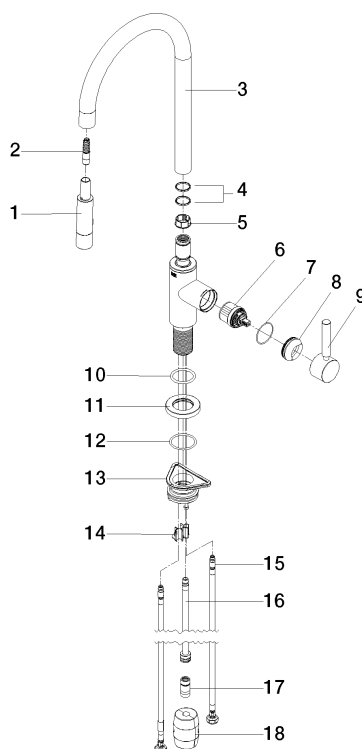
### Diagramme de débit



### Codes & Standards

California Energy  
Commission  
(CEC)

33 870 888



## Liste des pièces de rechange

N°	Article Numéro	Désignation	Fréquence de montage	Délai de livraison
1	90 12 11 148 00-08	douche	1	40
2	04 30 02 120 00-85	flexible	1	30
3	90 28 22 304 00-08	bec déverseur	1	40
4	09 28 10 160 90	anneau	2	2
5	09 18 40 186 90	douille	1	2
6	90 15 05 064 02 90	cartouche	1	2
7	09 14 10 190 90	joint	1	2
8	09 28 30 030-08	hotte	1	40
9	90 20 66 027 00-08	poignée	1	40
10	09 14 10 036 90	joint	1	2
11	90 27 22 047 00-08	rosace	1	-
La pièce de rechange ne peut plus être commandée, veuillez commander l'article de remplacement				
12	09 14 10 050 90	joint	1	2
13	04 30 11 040 00 90	set de fixation	1	2
14	09 20 93 056 90	élément insérable	1	2
15	04 30 04 103 00 90	flexible	2	2
16	04 28 20 067 00 90	tuyau	1	2
17	90 24 03 253 01 90	adaptateur	1	2
18	04 21 50 010 00 90	accessoires	1	2