

## TARA Mitigeur monocommande Pull-down avec fonction douchette - Champagne brossé (Or 22cts)

TARA

33 870 888



- saillie 240 mm
- bec pivotant 360°
- en option, possibilité de limiter le pivotement avec un set de limitation de pivotement 12 823 970 90
- jet laminaire et jet douchette
- hauteur de robinetterie 509 mm
- hauteur jusqu'au mousseur: 248 mm
- diamètre de percement 35 mm
- 2 flexibles de pression avec écrou-raccord 3/8"
- Flexible de douche en métal 1800 mm
- tête de douchette avec système anticalcaire
- débit d'eau maxi. 5,7 l/min avec une pression d'écoulement de 3 bars
- sans plomb
- Ce produit contribue au respect des exigences des systèmes d'évaluation des bâtiments écologiques, par exemple LEED®, BREEAM®, DGNB

Avec sécurité anti-retour.

Une pression sur le bouton-poussoir enclenche le jet douchette. Pour revenir au jet laminaire, l'eau doit être coupée.

|  |                             |                    |
|--|-----------------------------|--------------------|
|  | Champagne brossé (Or 22cts) | 33 870 888-46 0010 |
|  | Chrome                      | 33 870 888-00 0010 |
|  | Platine brossé              | 33 870 888-06 0010 |
|  | Platine                     | 33 870 888-08 0010 |
|  | Laiton (Or 23cts)           | 33 870 888-09 0010 |
|  | Dark Chrome                 | 33 870 888-19 0010 |
|  | Laiton brossé (Or 23cts)    | 33 870 888-28 0010 |
|  | Noir mat                    | 33 870 888-33 0010 |
|  | Champagne (Or 22cts)        | 33 870 888-47 0010 |
|  | Chrome brossé               | 33 870 888-93 0010 |
|  | Dark Platinum brossé        | 33 870 888-99 0010 |

### Accessoires recommandés

**Kit de limitation de pivotement -** 12 823 970 90



### Accessoires recommandés

**Distributeur avec rosace - Champagne brossé (Or 22cts)** 82 444 970-46



### Accessoires recommandés

**AIR SWITCH bouton de commande de broyeur - Champagne brossé (Or 22cts)** 10 713 970-46

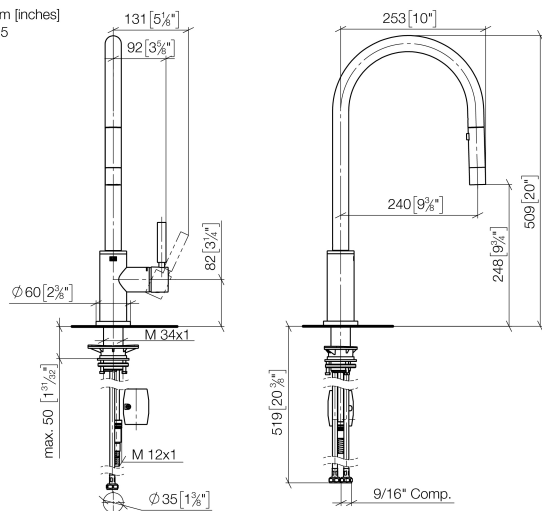


## TARA Mitigeur monocommande Pull-down avec fonction douchette - Champagne brossé (Or 22cts)

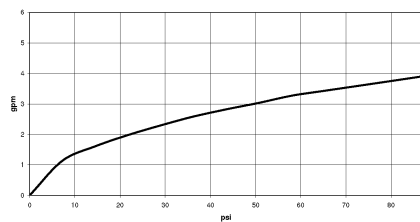
TARA

33 870 888

mm [inches]  
1.5



### Diagramme de débit



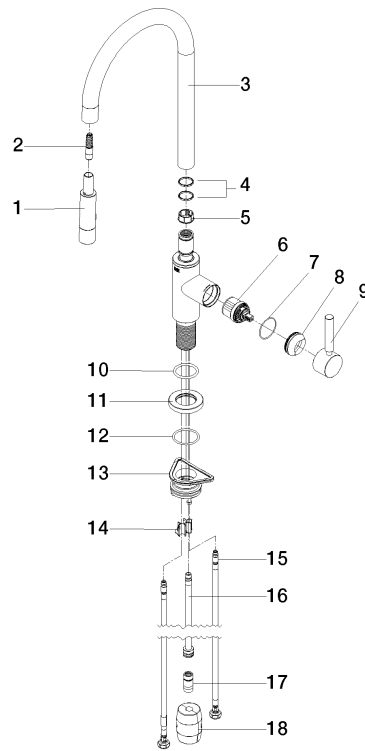
### Codes & Standards

California Energy  
Commission  
(CEC)

**TARA Mitigeur monocommande Pull-down avec fonction douchette - Champagne brossé (Or 22cts)**

TARA

33 870 888





## TARA Mitigeur monocommande Pull-down avec fonction douchette - Champagne brossé (Or 22cts)

TARA

33 870 888

### Liste des pièces de rechange

| N°   | Article Numéro     | Désignation       | Fréquence de montage | Délai de livraison |
|--|--------------------|-------------------|----------------------|--------------------|
| 1  | 90 12 11 148 00-46 | douche            | 1                    | -                  |
| La pièce de rechange ne peut plus être commandée, veuillez commander l'article de remplacement |                    |                   |                      |                    |
| 2  | 04 30 02 120 00-85 | flexible          | 1                    | 30                 |
| 3  | 90 28 22 304 00-46 | bec déverseur     | 1                    | 30                 |
| 4  | 09 28 10 160 90    | anneau            | 2                    | 2                  |
| 5  | 09 18 40 186 90    | douille           | 1                    | 2                  |
| 6  | 90 15 05 064 05 90 | cartouche         | 1                    | 2                  |
| 7  | 09 14 10 190 90    | joint             | 1                    | 2                  |
| 8  | 09 28 30 030-46    | hotte             | 1                    | 60                 |
| 9  | 90 20 66 027 00-46 | poignée           | 1                    | 30                 |
| 10   | 09 14 10 036 90    | joint             | 1                    | 2                  |
| 11   | 90 27 22 047 00-46 | rosace            | 1                    | -                  |
| La pièce de rechange ne peut plus être commandée, veuillez commander l'article de remplacement |                    |                   |                      |                    |
| 12   | 09 14 10 050 90    | joint             | 1                    | 2                  |
| 13   | 04 30 11 040 00 90 | set de fixation   | 1                    | 2                  |
| 14   | 09 20 93 056 90    | élément insérable | 1                    | 2                  |
| 15   | 04 30 04 103 00 90 | flexible          | 2                    | 2                  |
| 16   | 04 28 20 067 00 90 | tuyau             | 1                    | 2                  |
| 17   | 90 24 03 253 01 90 | adaptateur        | 1                    | 2                  |
| 18   | 04 21 50 010 00 90 | accessoires       | 1                    | 2                  |