

## ENO Mitigeur monocommande Pull-out avec fonction douchette - Platine brossé

ENO

33 875 760



- saillie 225 mm
- bec pivotant 130°
- jet laminaire et jet douchette
- hauteur de robinetterie 254 mm
- hauteur jusqu'au mousseur 179 mm
- diamètre de percement 35 mm
- 2 flexibles de pression avec écrou-raccord 3/8"
- flexible métallique (longueur 1600 mm)
- débit d'eau maxi. 5,7 l/min avec une pression d'écoulement de 3 bars
- sans plomb
- Ce produit contribue au respect des exigences des systèmes d'évaluation des bâtiments écologiques, par exemple LEED®, BREEAM®, DGNB

Avec sécurité anti-retour.

Une pression sur le bouton-poussoir enclenche le jet douchette. Pour revenir au jet enrichi en air, l'eau doit être coupée.

	Platine brossé	33 875 760-06 0010
	Chrome	33 875 760-00 0010
	Platine	33 875 760-08 0010
	Dark Chrome	33 875 760-19 0010
	Laiton brossé (Or 23cts)	33 875 760-28 0010
	Champagne brossé (Or 22cts)	33 875 760-46 0010
	Champagne (Or 22cts)	33 875 760-47 0010
	Chrome brossé	33 875 760-93 0010
	Dark Platinum brossé	33 875 760-99 0010

### Accessoires recommandés

**AIR SWITCH bouton de  
commande de broyeur - Platine  
brossé**

10 713 970-06



### Accessoires recommandés

**Distributeur sans rosace - Platine  
brossé**

82 424 970-06

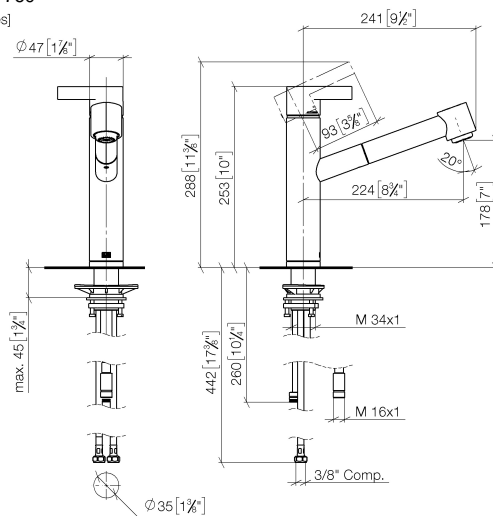


## ENO Mitigeur monocommande Pull-out avec fonction douchette - Platine brossé

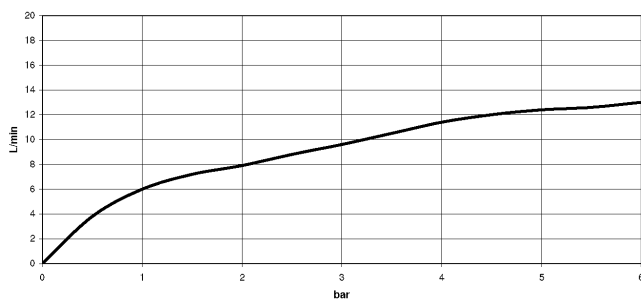
ENO

33 875 760

mm [inches]



### Diagramme de débit



### Codes & Standards

ADA

ASME  
A112.18.1/CSA  
B125.1

California Energy  
Commission  
(CEC)

NSF/ANSI 372

NSF/ANSI/CAN  
61



## ENO Mitigeur monocommande Pull-out avec fonction douchette - Platine brossé

ENO

---

33 875 760

Certificats

---

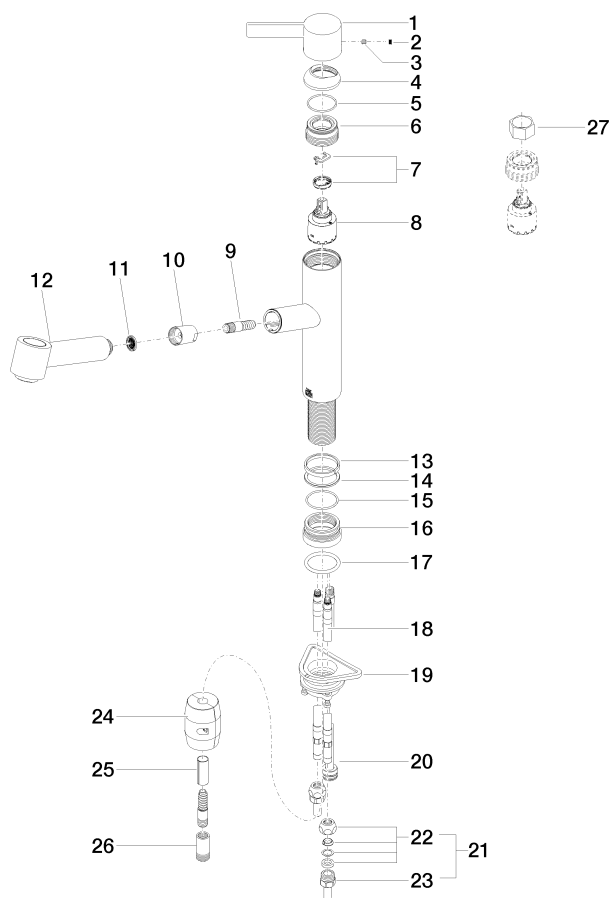
IAPMO\_N-4976 (2). IAPMO\_4976 (3). IAPMO\_6397 (1).

# ENO Mitigeur monocommande Pull-out avec fonction douchette - Platine brossé

ENO

33 875 760

Les pièces pour les  
autres finitions  
peuvent être  
trouvées ici : Chrome



# ENO Mitigeur monocommande Pull-out avec fonction douchette - Platine brossé

ENO

33 875 760

## Liste des pièces de rechange

N°	Article Numéro	Désignation	Fréquence de montage	Délai de livraison
1	09 20 76 001-06	poignée	1	10
2	90 31 20 109 00 90	bonde de fond	1	2
3	90 31 11 030 00 90	tige	1	2
4	09 28 30 012-06	hotte	1	10
5	09 14 10 102 90	joint	1	2
6	09 24 04 270 90	écrou	1	2
7	90 28 10 148 00 90	accessoires	1	2
8	90 15 05 064 00 90	cartouche	1	2
9	04 30 02 121 00-85	flexible	1	30
10	90 24 03 255 00-06	douille	1	10
11	09 23 01 039 90	tamis	1	2
12	04 12 11 102 00-06	douche	1	10
13	09 14 15 029 90	anneau	1	2
14	09 28 10 144 90	anneau	1	2
15	09 14 10 034 90	joint	1	2
16	09 27 76 001-06	rosace	1	10
17	09 14 10 036 90	joint	1	2
18	04 30 04 098 00 90	flexible	1	60
19	04 30 11 040 00 90	set de fixation	1	2
20	04 28 20 067 00 90	tuyau	1	2
21	04 24 04 222 00-06	adaptateur	1	-
La pièce de rechange ne peut plus être commandée, veuillez commander l'article de remplacement				
22	04 23 30 031 01-07	joint américain	2	60
23	09 24 04 222 10-06	adaptateur	2	-
La pièce de rechange ne peut plus être commandée, veuillez commander l'article de remplacement				
24	04 21 50 010 00 90	accessoires	1	2
25	09 30 03 038 90	flexible	1	2
26	90 24 03 253 01 90	adaptateur	1	2
27	90 30 09 031 00 90	clé à écrou	1	2