

SYNC Mitigeur monocommande Pull-down avec fonction douchette - Platine brossé

SYNC

33 875 895 Version du produit de 26/02/2015 à 30/10/2024



- saillie 240 mm
- bec pivotant 360°
- en option, possibilité de limiter le pivotement avec un set de limitation de pivotement 12 821 970 90
- jet laminaire et jet douchette
- hauteur de robinetterie 420 mm
- hauteur jusqu'au mousseur: 240 mm
- diamètre de percement 35 mm
- 2 flexibles de pression avec écrou-raccord 3/8"
- Flexible de douche en métal 1800 mm
- tête de douchette avec système anticalcaire
- débit d'eau maxi. 5,7 l/min avec une pression d'écoulement de 3 bars
- sans plomb
- Changement de type de jet possible pendant l'écoulement de l'eau
- Ce produit contribue au respect des exigences des systèmes d'évaluation des bâtiments écologiques, par exemple LEED®, BREEAM®, DGNB

Avec sécurité anti-retour.

Une pression sur le bouton-poussoir enclenche le jet douchette. Pour revenir au jet laminaire, l'eau doit être coupée.

	Platine brossé	33 875 895-06 0010
	Chrome	33 875 895-00 0010
	Platine	33 875 895-08 0010
	Laiton (Or 23cts)	33 875 895-09 0010
	Dark Chrome	33 875 895-19 0010
	Laiton brossé (Or 23cts)	33 875 895-28 0010
	Noir mat	33 875 895-33 0010
	Bronze brossé	33 875 895-42 0010
	Champagne brossé (Or 22cts)	33 875 895-46 0010
	Champagne (Or 22cts)	33 875 895-47 0010
	Chrome brossé	33 875 895-93 0010
	Dark Platinum brossé	33 875 895-99 0010

Accessoires recommandés

Kit de limitation de pivotement - 12 821 970 90



Accessoires recommandés

Distributeur sans rosace - Platine brossé 82 424 970-06



Accessoires recommandés

AIR SWITCH bouton de commande de broyeur - Platine brossé 10 713 970-06

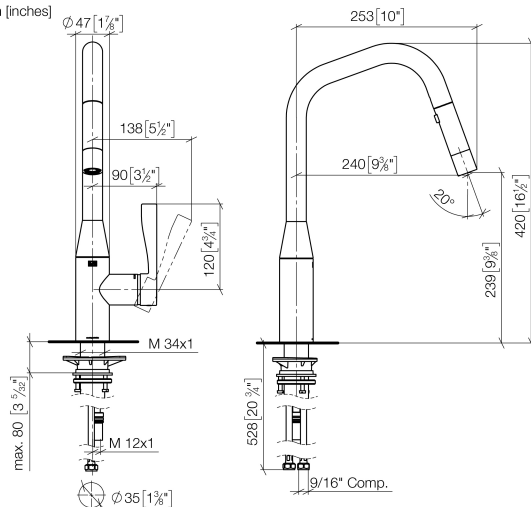


SYNC Mitigeur monocommande Pull-down avec fonction douchette - Platine brossé

SYNC

33 875 895 Version du produit de 26/02/2015 à 30/10/2024

mm [inches]



Codes & Standards

ADA	ASME A112.18.1	California Energy Commission (CEC)	cUPC
NSF372	NSF61		

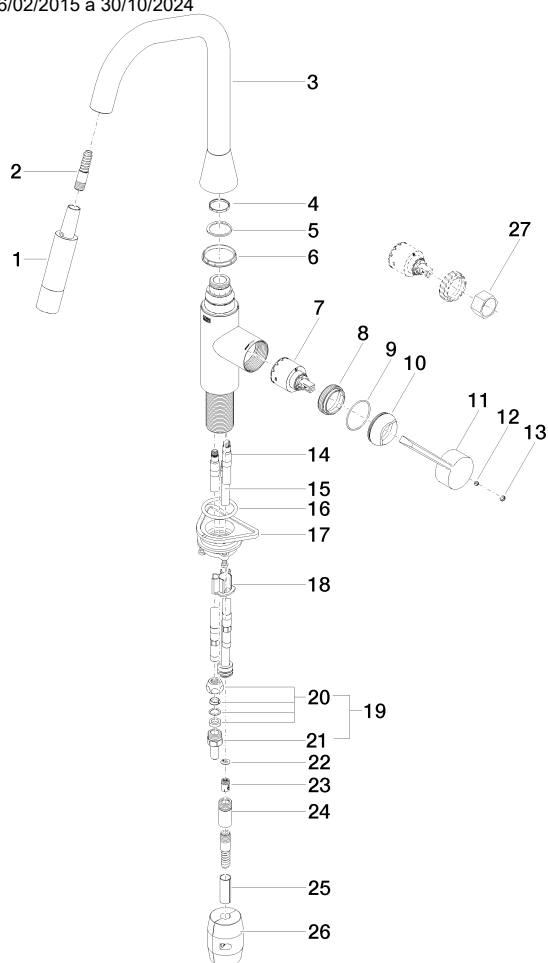
Certificats et durabilité

IAPMO_N-4976 IAPMO_6397 IAPMO_4976 (

SYNC Mitigeur monocommande Pull-down avec fonction douchette - Platine brossé

SYNC

33 875 895 Version du produit de 26/02/2015 à 30/10/2024



SYNC Mitigeur monocommande Pull-down avec fonction douchette - Platine brossé

SYNC

33 875 895 Version du produit de 26/02/2015 à 30/10/2024

Liste des pièces de rechange

N°	Article Numéro	Désignation	Fréquence de montage	Délai de livraison
25	09 30 03 038 90	flexible	1,00	2
18	09 20 93 056 90	élément insérable	1,00	2
19	04 24 04 222 00-06	adaptateur	2,00	-
La pièce de rechange ne peut plus être commandée, veuillez commander l'article de remplacement				
23	09 23 01 096 90	anti-retour	1,00	2
24	90 24 03 253 00 90	adaptateur	1,00	2
11	09 20 89 020-06	poignée	1,00	10
4	09 28 10 160 90	anneau	1,00	2
20	04 23 30 031 01-07	joint américain	2,00	60
10	09 28 30 030-06	hotte	1,00	10
3	90 28 22 301 00-06	bec déverseur	1,00	10
21	09 24 04 222 10-06	adaptateur	2,00	-
La pièce de rechange ne peut plus être commandée, veuillez commander l'article de remplacement				
2	04 30 02 120 00-85	flexible	1,00	10
14	04 30 04 098 00 90	flexible	2,00	60
22	09 16 01 023 90	anneau	1,00	2
5	09 28 10 162 90	anneau	1,00	2
6	09 28 10 161 90	anneau	1,00	2
17	04 30 11 040 00 90	set de fixation	1,00	2
8	09 23 10 072 90	écrou	1,00	60
13	90 31 20 087 00-06	bonde de fond	1,00	10
15	04 28 20 066 00 90	tuyau	1,00	2
16	09 14 10 036 90	joint	1,00	2
26	04 21 50 010 00 90	accessoires	1,00	2
9	09 14 10 190 90	joint	1,00	2
27	90 30 09 031 00 90	clé à écrou	1,00	2
1	90 12 11 148 00-06	douche	1,00	60
12	90 31 11 063 00 90	tige	1,00	2
7	90 15 05 046 05 90	cartouche	1,00	2