

## Mitigeur thermostatique de douche pour montage mural - Laiton brossé (Or 23cts)

IMO

34 442 979



- rosaces coulissantes Ø 70 mm
- calibre de percement 150 mm ± 13 mm
- sortie douche 3/8"
- avec réglage du débit

**Avec sécurité anti-retour.**

**À combiner avec le set de curseurs**

Avec sécurité anti-retour.

À combiner avec le set de curseurs

S'adapte aux gammes suivantes : IMO, LULU, MEM, TARA, LISSÉ, VAIA, META

	Laiton brossé (Or 23cts)	34 442 979-28
	Chrome	34 442 979-00
	Platine brossé	34 442 979-06
	Platine	34 442 979-08
	Dark Chrome	34 442 979-19
	Or clair	34 442 979-26
	Or clair brossé	34 442 979-27
	Noir mat	34 442 979-33
	Bronze brossé	34 442 979-42
	Champagne brossé (Or 22cts)	34 442 979-46
	Champagne (Or 22cts)	34 442 979-47
	Chrome brossé	34 442 979-93
	Dark Platinum brossé	34 442 979-99

### Accessoires requis



#### **Adaptateur à encastrer -**

- veuillez commander deux adaptateurs (États-Unis uniquement)

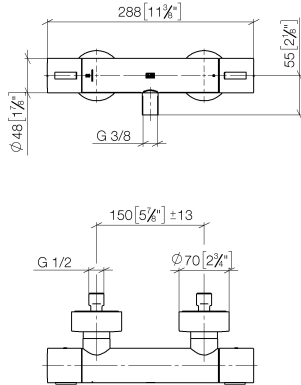
35 080 970-90  
0010

## Mitigeur thermostatique de douche pour montage mural - Laiton brossé (Or 23cts)

IMO

34 442 979

mm [inches]



### Diagramme de débit



### Codes & Standards

DIN 4109

EN 1111

EN 1717

ISO 3822

Scottish Water  
Byelaws

UK Water Supply  
Regulations

Ü-Zeichen



## Mitigeur thermostatique de douche pour montage mural - Laiton brossé (Or 23cts)

IMO

---

34 442 979

Certificats

---

LGA\_29

WRAS\_2204

DVGW\_DW-  
6509DN0

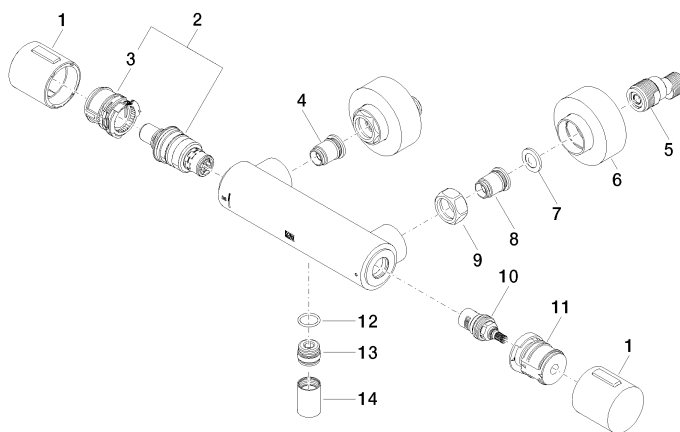
Belgaqua\_21-032-2

# Mitigeur thermostatique de douche pour montage mural - Laiton brossé (Or 23cts)

IMO

34 442 979

**Version du produit de 10/1/2023**





## Mitigeur thermostatique de douche pour montage mural - Laiton brossé (Or 23cts)

IMO

34 442 979

### Liste des pièces de rechange

Version du produit de 10/1/2023

N°	Article Numéro	Désignation	Fréquence de montage	Délai de livraison
	90 17 33 015 00-28	poignée	19	20