

Mitigeur thermostatique de douche pour montage mural - Noir mat

IMO

34 442 979



- rosaces coulissantes Ø 70 mm
- calibre de perçement 150 mm ± 13 mm
- sortie douche 3/8"
- avec réglage du débit

Avec sécurité anti-retour.

À combiner avec le set de curseurs

Avec sécurité anti-retour.

À combiner avec le set de curseurs

S'adapte aux gammes suivantes : IMO, LULU, MEM, TARA, LISSÉ, VAIA, META

	Noir mat	34 442 979-33
	Chrome	34 442 979-00
	Platine brossé	34 442 979-06
	Platine	34 442 979-08
	Dark Chrome	34 442 979-19
	Or clair	34 442 979-26
	Or clair brossé	34 442 979-27
	Laiton brossé (Or 23cts)	34 442 979-28
	Bronze brossé	34 442 979-42
	Champagne brossé (Or 22cts)	34 442 979-46
	Champagne (Or 22cts)	34 442 979-47
	Chrome brossé	34 442 979-93
	Dark Platinum brossé	34 442 979-99

Accessoires requis



Adaptateur à encastrer -

- veuillez commander deux adaptateurs (États-Unis uniquement)

35 080 970-90
0010

Mitigeur thermostatique de douche pour montage mural - Noir mat

IMO

34 442 979

mm [inches]

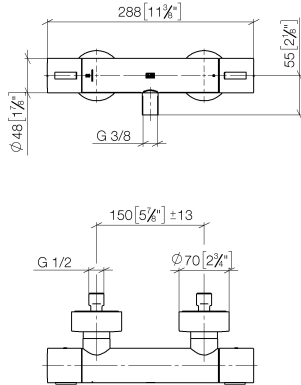


Diagramme de débit



Codes & Standards

DIN 4109

EN 1111

EN 1717

ISO 3822

Scottish Water
Byelaws

UK Water Supply
Regulations

Ü-Zeichen



Mitigeur thermostatique de douche pour montage mural - Noir mat

IMO

34 442 979

Certificats

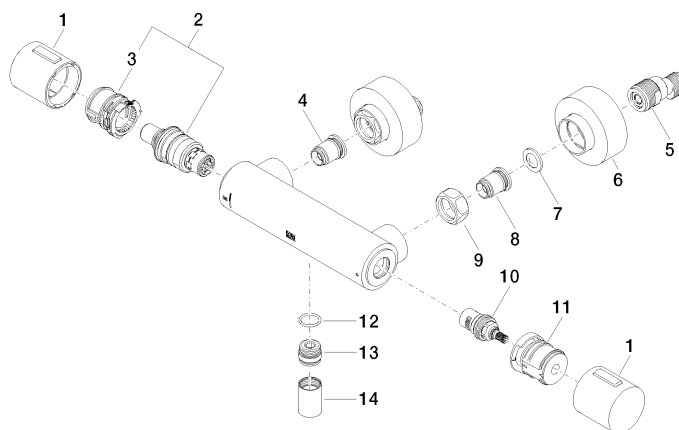
LGA_29

WRAS_2204

DVGW_DW-
6509DN0

Belgaqua_21-032-2

Version du produit de 10/1/2023





Mitigeur thermostatique de douche pour montage mural - Noir mat

IMO

34 442 979

Liste des pièces de rechange

Version du produit de 10/1/2023

N°	Article Numéro	Désignation	Fréquence de montage	Délai de livraison
	90 17 33 015 00-33	poignée	19	30