

## VAIA Colonne de douche avec thermostat de douche sans douchette - Dark Chrome

VAIA

34 459 809



- saillie douche fixe 452 mm
- douche de tête : jet pluie
- Ø de pomme de douche arrosoir 220 mm
- pomme de douche arrosoir avec système anti-calcaire
- débit maxi. de la pomme de douche arrosoir 6,8 l/min
- Fonction à partir de: 6 l/min
- inverseur rotatif avec régulateur de débit et fonction d'arrêt
- rosaces coulissantes Ø 70 mm
- hauteur de robinetterie jusqu'à la pomme de douche arrosoir 964 mm
- hauteur de robinetterie jusqu'au bord supérieur de l'arc 1267 mm
- calibre de percement 150 mm ± 13 mm
- flexible de douche métallique 1750 mm avec protection anti-torsion intégrée
- raccord 1/2"
- barre de douche avec curseur
- diamètre de tube 23,5 mm

	Dark Chrome	34 459 809-19 0010
	Chrome	34 459 809-00 0010
	Platine brossé	34 459 809-06 0010
	Platine	34 459 809-08 0010
	Laiton brossé (Or 23cts)	34 459 809-28 0010
	Champagne brossé (Or 22cts)	34 459 809-46 0010
	Champagne (Or 22cts)	34 459 809-47 0010
	Dark Platinum brossé	34 459 809-99 0010

### Accessoires requis



**Douchette à main FlowReduce - Dark Chrome** 28 016 979-19 0010

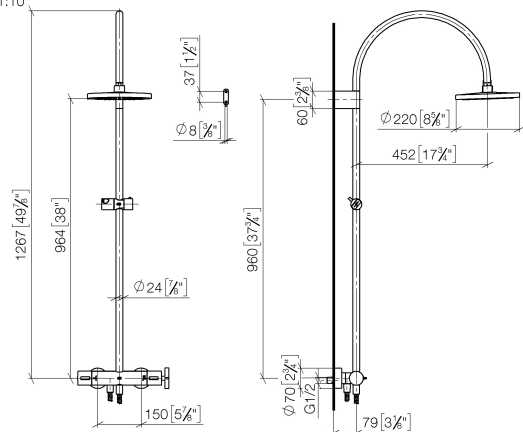
## VAIA Colonne de douche avec thermostat de douche sans douchette - Dark Chrome

VAIA

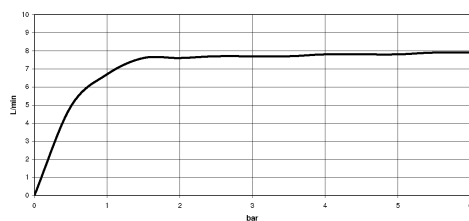
34 459 809

mm [inches]

1:10



### Diagramme de débit



### Codes & Standards

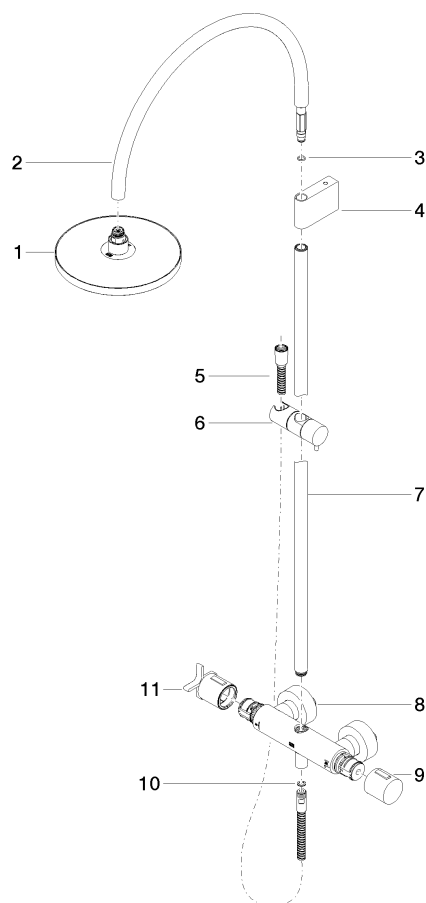
California Energy  
Commission  
(CEC)

## VAIA Colonne de douche avec thermostat de douche sans douchette - Dark Chrome

VAIA

34 459 809

Les pièces pour les  
autres finitions  
peuvent être  
trouvées ici : Chrome



### Liste des pièces de rechange

N°	Article Numéro	Désignation	Fréquence de montage	Délai de livraison
1	04 12 05 092 10-19	douche	1	30
2	04 28 22 346 00-19	tuyau	1	30
3	09 14 10 008 90	joint	1	2
4	90 17 11 150 00-19	patte de fixation	1	30
5	28 322 970-19	Flexible métallique de douche 1/2" x 3/8" x 1750 mm - Dark Chrome	1	30
6	12 570 970-19	Coulisse - Dark Chrome	1	30
7	90 28 22 349 00-19	tuyau	1	30
8	04 17 01 250 00-19	raccord	1	30
9	90 17 33 015 00-19	poignée	1	30
10	90 14 20 026 00 90	joint	1	2
11	90 17 33 030 00-19	poignée	1	30