

Colonne de douche avec thermostat de douche sans douchette 220 mm - Champagne (Or 22cts)

TARA

34 459 892



S'adapte aux gammes suivantes : TARA,
VAIA, META

- saillie douche fixe 452 mm
- douche de tête : jet pluie
- Ø de pomme de douche arrosoir 220 mm
- pomme de douche arrosoir avec système anti-calcaire
- débit maxi. de la pomme de douche arrosoir 6,8 l/min
- inverseur rotatif avec régulateur de débit et fonction d'arrêt
- rosaces coulissantes Ø 70 mm
- hauteur de robinetterie jusqu'à la pomme de douche arrosoir 963 mm
- hauteur de robinetterie jusqu'au bord supérieur de l'arc 1267 mm
- calibre de percement 150 mm ± 13 mm
- flexible de douche métallique 1750 mm avec protection anti-torsion intégrée
- raccord 1/2"
- barre de douche avec curseur
- diamètre de tube 23,5 mm
- avec fonction anti-gouttes
- Ce produit réduit la consommation d'eau de % (par rapport aux exigences de l'EPAct '92)
- Ce produit contribue au respect des exigences du système d'évaluation des bâtiments écologiques LEED®

Avec sécurité anti-retour.

REMARQUE : douchette à main vendue séparément.
Veuillez consulter les options de douchette à main sous la rubrique articles divers de chaque série.

	Champagne (Or 22cts)	34 459 892-47 0010
	Chrome	34 459 892-00 0010
	Platine brossé	34 459 892-06 0010
	Platine	34 459 892-08 0010
	Dark Chrome	34 459 892-19 0010
	Laiton brossé (Or 23cts)	34 459 892-28 0010
	Noir mat	34 459 892-33 0010
	Champagne brossé (Or 22cts)	34 459 892-46 0010
	Chrome brossé	34 459 892-93 0010
	Dark Platinum brossé	34 459 892-99 0010

Colonne de douche avec thermostat de douche sans douchette 220 mm - Champagne (Or 22cts)

TARA

34 459 892

mm [inches]

M 1:10

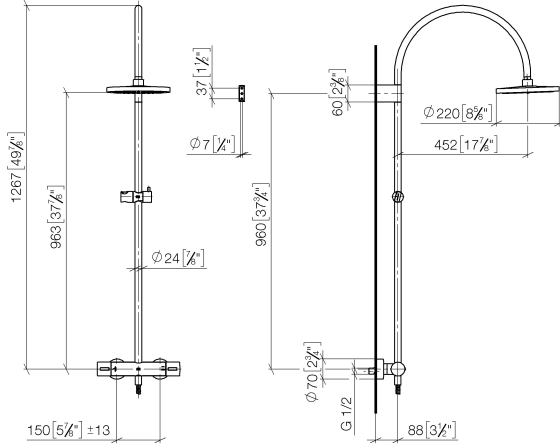
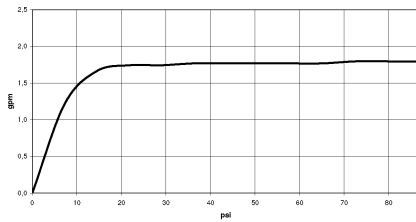


Diagramme de débit



Codes & Standards

ASME
A112.18.1/CSA
B125.1

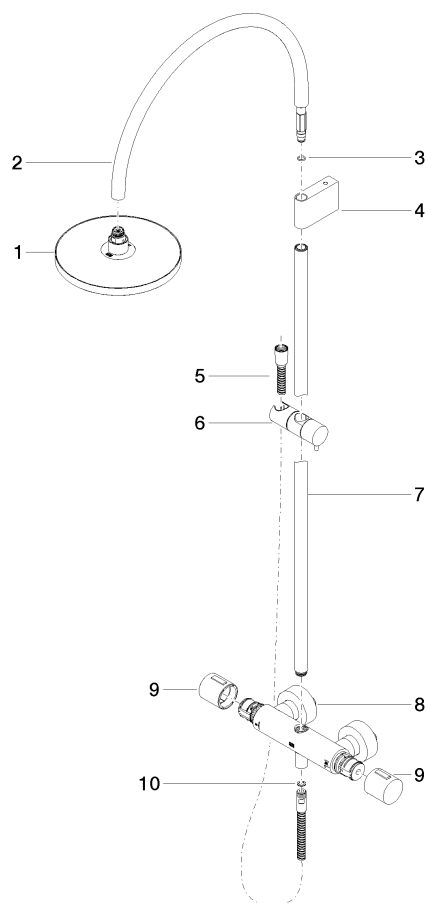
California Energy
Commission
(CEC)

Colonne de douche avec thermostat de douche sans douchette 220 mm - Champagne (Or 22cts)

TARA

34 459 892

Les pièces pour les
autres finitions
peuvent être
trouvées ici : Chrome



Liste des pièces de rechange

N°	Article Numéro	Désignation	Fréquence de montage	Délai de livraison
1	04 12 05 092 10-47	douche	1	60
2	04 28 22 346 00-47	tuyau	1	60
3	09 14 10 008 90	joint	1	2
4	90 17 11 150 00-47	patte de fixation	1	30
5	28 322 970-47	Flexible métallique de douche 1/2" x 3/8" x 1750 mm - Champagne (Or 22cts)	1	30
6	12 570 970-47	Coulisse - Champagne (Or 22cts)	1	30
7	90 28 22 349 00-47	tuyau	1	30
8	04 17 01 250 00-47	raccord	1	60
9	90 17 33 015 00-47	poignée	2	30
10	90 14 20 026 00 90	joint	1	2