

Colonne de douche avec thermostat de douche sans douchette - Dark Brass brossé

SERIES SPECIFIC

34 459 979 Version du produit de 01/07/2023



- saillie douche fixe 453 mm
- douche de tête : jet pluie
- pomme de douche arrosoir avec système anti-calcaire
- Ø de pomme de douche arrosoir 220 mm
- débit maxi. de la pomme de douche arrosoir 6,8 l/min
- inverseur rotatif avec régulateur de débit et fonction d'arrêt
- hauteur de robinetterie jusqu'au bord supérieur de l'arc 1150 mm
- rosaces coulissantes Ø 70 mm
- hauteur de robinetterie jusqu'à la pomme de douche arrosoir 1009 mm
- calibre de percement 150 mm ± 13 mm
- flexible de douche métallique 1750 mm avec protection anti-torsion intégrée
- raccord 1/2"
- barre de douche avec curseur
- diamètre de tube 23,5 mm
- avec fonction anti-gouttes
- Ce produit réduit la consommation d'eau de 28% (par rapport aux exigences de l'EPAct '92)
- Ce produit contribue au respect des exigences du système d'évaluation des bâtiments écologiques LEED®

Avec sécurité anti-retour.

REMARQUE : douchette à main vendue séparément. Veuillez consulter les options de douchette à main sous la rubrique articles divers de chaque série.

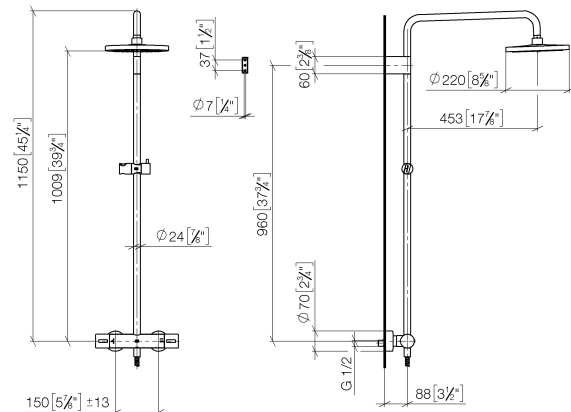
	Dark Brass brossé	34 459 979-39 0010
	Chrome	34 459 979-00 0010
	Platine brossé	34 459 979-06 0010
	Platine	34 459 979-08 0010
	Dark Chrome	34 459 979-19 0010
	Light Gold	34 459 979-26 0010
	Light Gold brossé	34 459 979-27 0010
	Laiton brossé (Or 23cts)	34 459 979-28 0010
	Noir mat	34 459 979-33 0010
	Bronze brossé	34 459 979-42 0010
	Champagne brossé (Or 22cts)	34 459 979-46 0010
	Champagne (Or 22cts)	34 459 979-47 0010
	Chrome brossé	34 459 979-93 0010
	Dark Platinum brossé	34 459 979-99 0010

Colonne de douche avec thermostat de douche sans douchette - Dark Brass brossé

SERIES SPECIFIC

34 459 979 Version du produit de 01/07/2023

mm [inches]
1:10



Codes & Standards

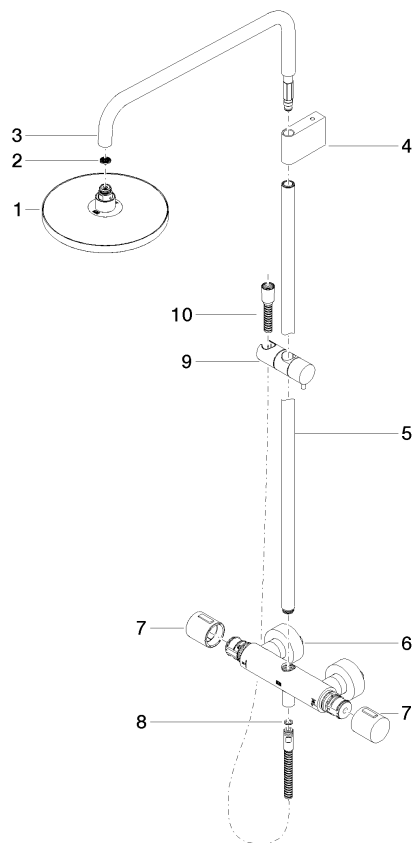
California Energy
Commission
(CEC)

Colonne de douche avec thermostat de douche sans douchette - Dark Brass brossé

SERIES SPECIFIC

34 459 979 Version du produit de 01/07/2023

Les pièces pour les
autres finitions
peuvent être
trouvées ici : Chrome



Liste des pièces de rechange

N°	Article Numéro	Désignation	Fréquence de montage	Délai de livraison
8	90 14 20 026 00 90	joint	1,00	2
3	90 28 22 348 00-39	tuyau	1,00	30
2	09 23 01 039 90	tamis	1,00	2
10	28 322 970-39	Flexible métallique de douche 1/2" x 3/8" x 1750 mm - Dark Brass brossé	1,00	30
9	12 570 970-39	Coulisse - Dark Brass brossé	1,00	60
1	04 12 05 092 10-39	douche	1,00	60
4	90 17 11 150 00-39	patte de fixation	1,00	30
7	90 17 33 015 00-39	poignée	2,00	30
6	04 17 01 250 00-39	raccord	1,00	60
5	90 28 22 349 00-39	tuyau	1,00	30