

Colonne de douche avec thermostat de douche sans douchette - Chrome brossé

IMO

34 459 980



S'adapte aux gammes suivantes : IMO,
MEM, CL.1, CYO

- saillie douche fixe 453 mm
- douche de tête : jet pluie
- pomme de douche arrosoir 300 x 240 mm
- pomme de douche arrosoir avec système anti-calcaire
- débit maxi. de la pomme de douche arrosoir 6,8 l/min
- Fonction à partir de: 6 l/min
- inverseur rotatif avec régulateur de débit et fonction d'arrêt
- rosaces coulissantes Ø 70 mm
- hauteur de robinetterie jusqu'à la pomme de douche arrosoir 1009 mm
- hauteur de robinetterie jusqu'au bord supérieur de l'arc 1150 mm
- calibre de percement 150 mm ± 13 mm
- flexible de douche métallique 1750 mm avec protection anti-torsion intégrée
- raccord 1/2"
- barre de douche avec curseur
- diamètre de tube 23,5 mm
- avec fonction anti-gouttes
- Ce produit réduit la consommation d'eau de % (par rapport aux exigences de l'EPAct '92)
- Ce produit contribue au respect des exigences du système d'évaluation des bâtiments écologiques LEED®

Avec sécurité anti-retour.

REMARQUE : douchette à main vendue séparément.
Veuillez consulter les options de douchette à main sous la rubrique articles divers de chaque série.

	Chrome brossé	34 459 980-93 0010
	Chrome	34 459 980-00 0010
	Platine brossé	34 459 980-06 0010
	Platine	34 459 980-08 0010
	Dark Chrome	34 459 980-19 0010
	Or clair brossé	34 459 980-27 0010
	Laiton brossé (Or 23cts)	34 459 980-28 0010
	Noir mat	34 459 980-33 0010
	Champagne brossé (Or 22cts)	34 459 980-46 0010
	Dark Platinum brossé	34 459 980-99 0010

Colonne de douche avec thermostat de douche sans douchette - Chrome brossé

IMO

34 459 980

mm [inches]

1:10

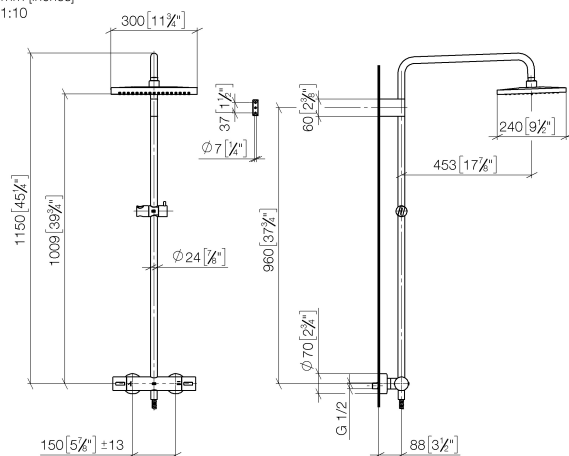
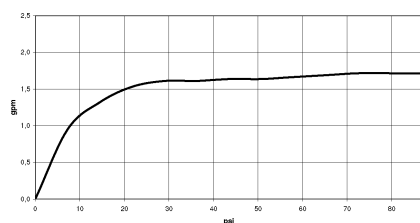


Diagramme de débit



Codes & Standards

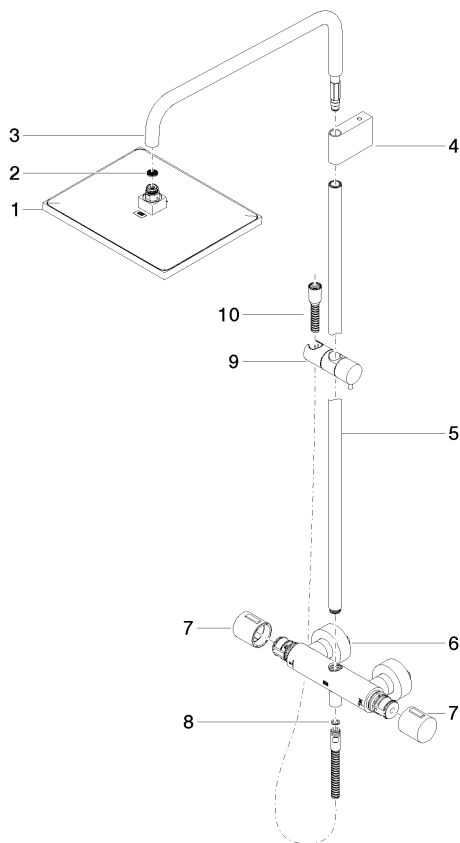
ASME
A112.18.1/CSA
B125.1

California Energy
Commission
(CEC)

Colonne de douche avec thermostat de douche sans douchette - Chrome brossé

IMO

34 459 980
Les pièces pour les
autres finitions
peuvent être
trouvées ici : Chrome



Liste des pièces de rechange

N°	Article Numéro	Désignation	Fréquence de montage	Délai de livraison
1	04 12 05 063 10-93	douche	1	20
2	09 23 01 039 90	tamis	1	2
3	90 28 22 348 00-93	tuyau	1	20
4	90 17 11 150 00-93	patte de fixation	1	20
5	90 28 22 349 00-93	tuyau	1	20
6	04 17 01 250 00-93	raccord	1	20
7	90 17 33 015 00-93	poignée	1	20
8	90 14 20 026 00 90	joint	1	2
9	12 570 970-93	Coulisse - Chrome brossé	1	20
10	28 322 970-93	Flexible métallique de douche 1/2" x 3/8" x 1750 mm - Chrome brossé	1	20