



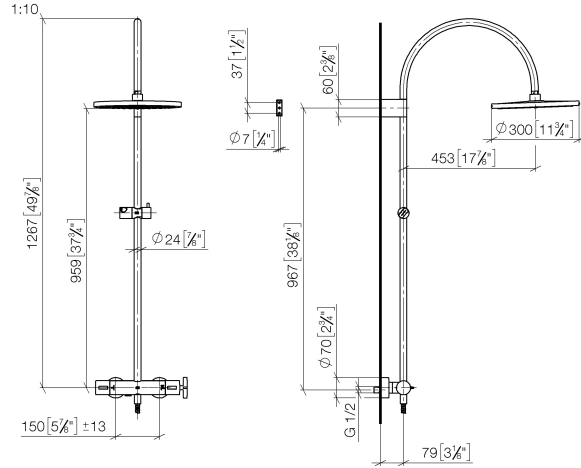
- saillie douche fixe 453 mm
- douche de tête : jet pluie
- Ø de pomme de douche arrosoir 300 mm
- pomme de douche arrosoir avec système anti-calcaire
- débit maxi. de la pomme de douche arrosoir 6,8 l/min
- Fonction à partir de: 6,5 l/min
- inverseur rotatif avec régulateur de débit et fonction d'arrêt
- rosaces coulissantes Ø 70 mm
- hauteur de robinetterie jusqu'à la pomme de douche arrosoir 959 mm
- hauteur de robinetterie jusqu'au bord supérieur de l'arc 1267 mm
- calibre de percement 150 mm ± 13 mm
- flexible de douche métallique 1750 mm avec protection anti-torsion intégrée
- raccord 1/2"
- barre de douche avec curseur
- diamètre de tube 23,5 mm

Cet article ne comprend pas de douchette à main !
Avec sécurité anti-retour.

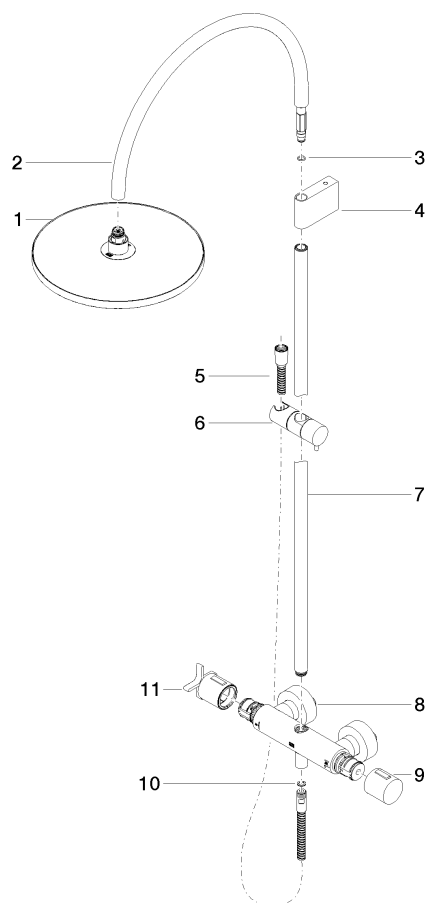
	Dark Brass brossé	34 460 809-39 0010
	Chrome	34 460 809-00 0010
	Platine brossé	34 460 809-06 0010
	Platine	34 460 809-08 0010
	Dark Chrome	34 460 809-19 0010
	Laiton brossé (Or 23cts)	34 460 809-28 0010
	Bronze brossé	34 460 809-42 0010
	Champagne brossé (Or 22cts)	34 460 809-46 0010
	Champagne (Or 22cts)	34 460 809-47 0010
	Dark Platinum brossé	34 460 809-99 0010

34 460 809 Version du produit de 01/04/2025

mm [inches]



Les pièces pour les
autres finitions
peuvent être
trouvées ici : Chrome



Liste des pièces de rechange

N°	Article Numéro	Désignation	Fréquence de montage	Délai de livraison
7	90 28 22 349 00-39	tuyau	1,00	30
5	28 322 970-39	Flexible métallique de douche 1/2" x 3/8" x 1750 mm - Dark Brass brossé	1,00	30
4	90 17 11 150 00-39	patte de fixation	1,00	30
9	90 17 33 015 00-39	poignée	1,00	30
3	09 14 10 008 90	joint	1,00	2
1	04 12 05 091 10-39	douche	1,00	60
2	04 28 22 346 00-39	tuyau	1,00	60
10	90 14 20 026 00 90	joint	1,00	2
8	04 17 01 250 00-39	raccord	1,00	60
11	90 17 33 030 00-39	poignée	1,00	30
6	12 570 970-39	Coulisse - Dark Brass brossé	1,00	60