



- corps à encastrer
- 2x raccord filetage femelle 1/2"
- Caisson encastrable affleurant 360 x 300 mm  
RAL 9003 blanc de sécurité

**Alimentation électrique DEL séparée**

**Alimentation électrique DEL d'entrée**

- Raccordement électrique : 100-240 V AC, 50-60 Hz, 20 W

**Alimentation électrique DEL de sortie**

- 12 V DC (CV)

**Spécification de sortie de l'alimentation électrique DEL**

- SELV (Safety Extra Low Voltage, très basse tension de sécurité)
- Classe 2

**Alimentation module de plafond**

- 12 V DC (CV)
- Conduite de raccordement 7 m

**Commande**

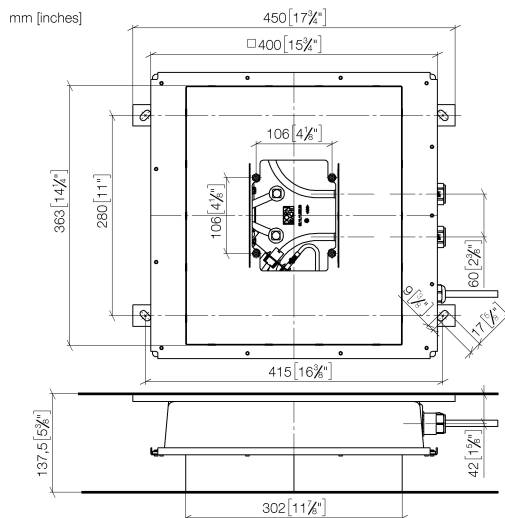
- Contrôleur RVBB ZigBee Light Link
- À prévoir sur site : passerelle ZigBee
- Ne convient pas pour une utilisation en extérieur.
- Ne convient pas pour une utilisation dans un hammam.
- Ne convient pas pour une utilisation dans un environnement chloré ou salin.
- Respectez les prescriptions relatives aux zones de protection selon DIN VDE 0100, partie 701 (IEC 60364-7-701).
- Dornbracht recommande de faire appel à un intégrateur de systèmes.

Corps à encastrer pour inverseur à trois voies inclus

## Boîtier à encastrer au plafond pour montage encastré au plafond Avec lumière -

ARTICLES  
GÉNÉRIQUES

35 044 970 Version du produit de 01/04/2022

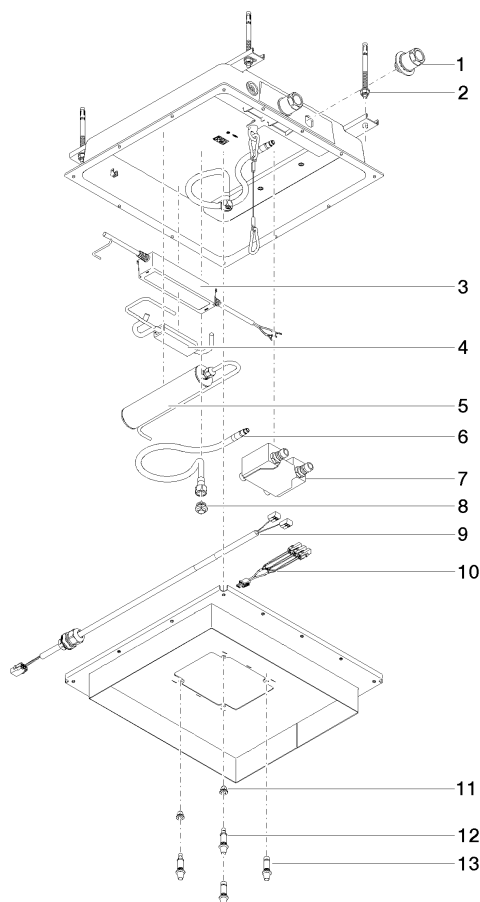


### Codes & Standards

ASME A112.18.1 cUPC

### Certificats et durabilité

IAPMO\_4976 (



## Liste des pièces de rechange

| N° | Article Numéro     | Désignation                            | Fréquence de montage | Délai de livraison |
|----|--------------------|--|----------------------|--------------------|
| 6  | 04 30 04 097 00 90 | flexible                               | 2,00                 | 60                 |
| 8  | 09 31 20 042 90    | bonde de fond                          | 2,00                 | 2                  |
| 11 | 90 14 03 189 00 90 | bonde de fond                          | 1,00                 | 2                  |
| 2  | 04 30 35 008 00 90 | set de fixation                        | 1,00                 | 2                  |
| 10 | 90 10 01 229 00 90 | accessoires électriques                | 1,00                 | 2                  |
| 9  | 90 10 01 228 00 90 | accessoires électriques                | 1,00                 | 2                  |
| 3  | 90 10 01 212 00 90 | accessoires électriques                | 1,00                 | 2                  |
| 7  | 90 30 01 216 10 90 | Ventilation de l'ensemble des services | 1,00                 | 2                  |
| 13 | 90 30 01 215 00 90 | set de fixation                        | 2,00                 | 2                  |
| 4  | 90 10 01 214 00 90 | accessoires électriques                | 1,00                 | 2                  |
| 5  | 90 10 01 211 00 90 | accessoires électriques                | 2,00                 | 2                  |
| 1  | 90 24 03 306 00 90 | set de fixation                        | 2,00                 | 2                  |
| 12 | 90 30 01 215 01 90 | set de fixation                        | 2,00                 | 2                  |