

35 085 970



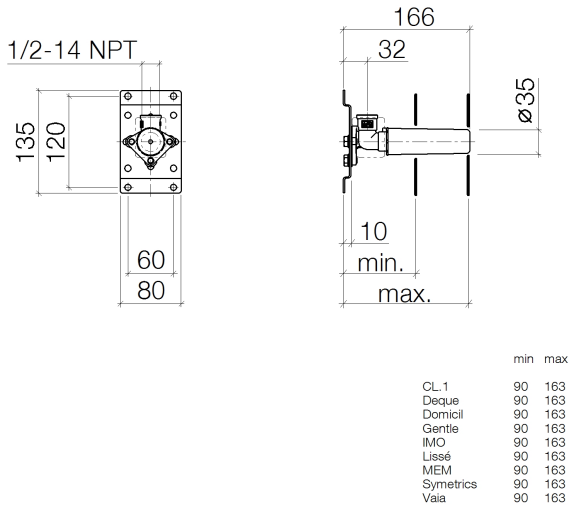
- laiton résistant à la dézincification, sans plomb
- raccord filetage femelle 1/2"
- 1x sortie filetage femelle 1/2"
- chape de protection gros-œuvre
- manchette étanche
- isolation phonique



Coude mural à encastrer -

ARTICLES
GÉNÉRIQUES

35 085 970

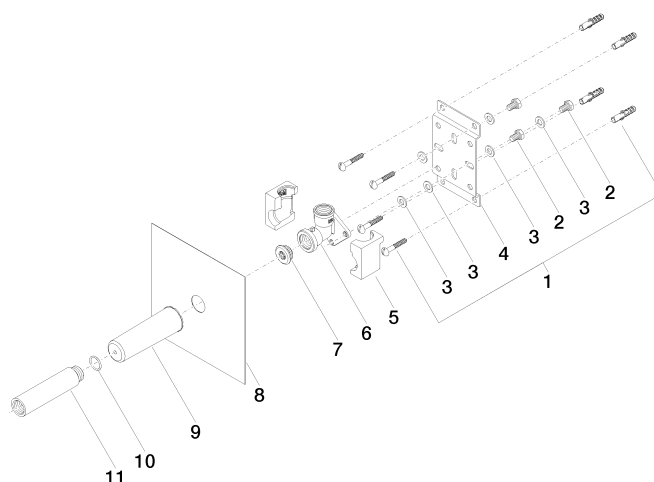


Codes & Standards

ASME A112.18.1	cUPC	NSF372	NSF61
----------------	------	--------	-------

Certificats et durabilité

IAPMO_N-4976 IAPMO_6397 IAPMO_4976 (



Liste des pièces de rechange

N°	Article Numéro	Désignation	Fréquence de montage	Délai de livraison
6	09 11 03 042 10 90	raccord	1,00	60
8	04 14 03 072 01 90	kit de garniture	1,00	2
2	09 30 30 152 90	vis	3,00	2
1	04 30 31 024 01 90	set de fixation	2,00	2
4	09 17 20 094 90	patte de fixation	1,00	2
11	09 24 03 169 10 90	adaptateur	1,00	2
5	09 11 11 036 90	accessoires	1,00	2
9	09 21 02 102 90	capuchon	1,00	2
7	04 31 20 006 00 90	bonde de fond	1,00	2
3	09 30 11 139 90	rondelle	6,00	2
10	90 14 10 010 00 90	joint	1,00	2