

## xTOOL Module de thermostat à encastrer avec 1 robinet -

35 437 970 Version du produit de 1/1/2022



- laiton résistant à la dézincification, sans plomb
- 2x anti-retour
- robinet d'arrêt
- raccords 3/4"
- 1x sortie filetage femelle 1/2", au choix à gauche/droite/en haut
- cartouche de thermostat
- tête de commande avec broche et douille à sectionner
- 2x chape de protection gros-œuvre
- 2x manchette étanche
- isolation phonique
- entraxe 120 mm

NOTE: Important for certain series! Due to minimum rough-in requirements, a framing of 2x6 studs is needed.

### Accessoires recommandés

**Rallonge 28 mm -**

12 177 970 90



### Accessoires recommandés

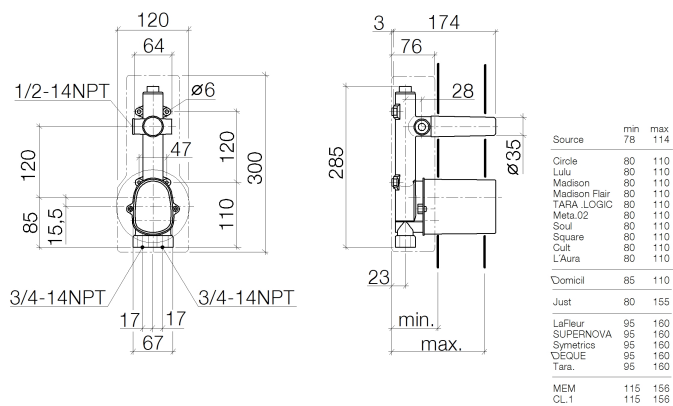
**Rallonge 46 mm -**

12 178 970 90

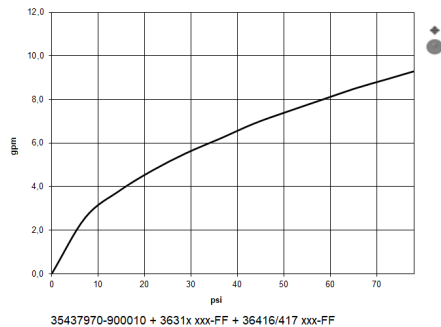


## xTOOL Module de thermostat à encastrer avec 1 robinet -

35 437 970 Version du produit de 1/1/2022



### Diagramme de débit



### Codes & Standards

ASME A112.18.1 cUPC



## xTOOL Module de thermostat à encastrer avec 1 robinet -

---

35 437 970 Version du produit de 1/1/2022

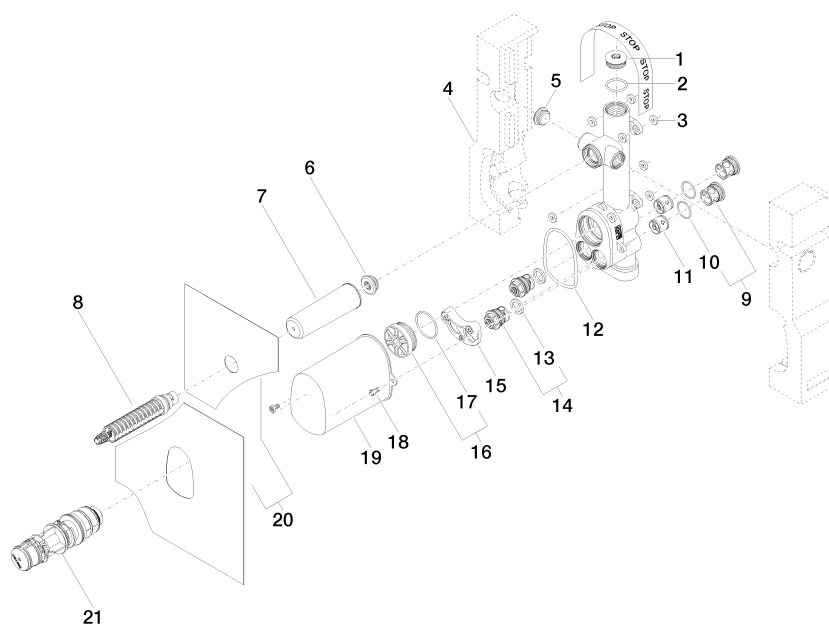
### Certificats

---

IAPMO\_4976 (

## xTOOL Module de thermostat à encastrer avec 1 robinet -

35 437 970 Version du produit de 1/1/2022



## xTOOL Module de thermostat à encastrer avec 1 robinet -

35 437 970 Version du produit de 1/1/2022

### Liste des pièces de rechange

N°	Article Numéro	Désignation	Fréquence de montage	Délai de livraison
1	09 31 20 003 90	bonde de fond	1	2
2	09 14 10 009 90	joint	1	2
3	04 14 05 045 00 90	set	8	2
4	09 11 11 021 90	accessoires	1	2
5	04 31 20 062 10 90	bonde de fond	1	2
6	04 31 20 006 00 90	bonde de fond	1	2
7	09 21 02 102 90	capuchon	1	2
8	90 90 03 143 00 90	tête céramique	1	2
9	04 21 34 077 00 90	raccord à vis	2	2
10	09 14 10 098 90	joint	2	2
11	90 23 01 045 00 90	anti-retour	2	2
12	09 14 10 189 90	joint	1	2
13	09 14 05 002 90	joint	2	2
14	90 29 05 031 00 90	élément insérable	2	2
15	90 12 12 218 00 90	prise	1	2
16	04 31 20 100 00 90	bonde de fond	1	2
17	09 14 10 111 90	joint	1	2
18	90 30 30 027 00 90	vis	2	2
19	09 21 02 103 90	capuchon	1	2
20	04 14 03 073 05 90	kit de garniture	1	2
21	90 15 02 065 00 90	cartouche	1	2