

xTOOL Module de thermostat à encastrer -

35 517 970 Version du produit de 1/1/2022



- laiton résistant à la dézincification, sans plomb
- 2x anti-retour
- robinets d'arrêt intégrés
- raccords 3/4"
- raccord filetage femelle 3/4"
- cartouche de thermostat
- chape de protection gros-œuvre
- manchette étanche
- isolation phonique

Accessoires recommandés

Rallonge 28 mm -

12 177 970 90



Accessoires recommandés

Rallonge 46 mm -

12 178 970 90



xTOOL Module de thermostat à encastrer -

35 517 970 Version du produit de 1/1/2022

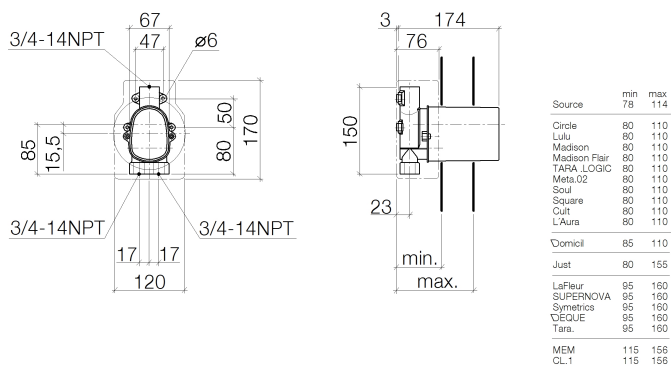
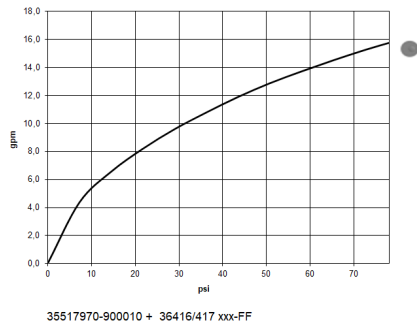


Diagramme de débit



Codes & Standards

ASME A112.18.1 cUPC



xTOOL Module de thermostat à encastrer -

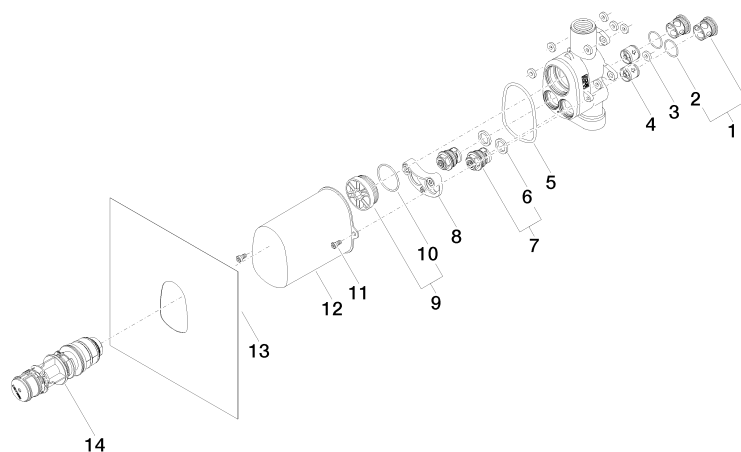
35 517 970 Version du produit de 1/1/2022

Certificats

IAPMO_4976 (

xTOOL Module de thermostat à encastrer -

35 517 970 Version du produit de 1/1/2022



Liste des pièces de rechange

N°	Article Numéro	Désignation	Fréquence de montage	Délai de livraison
1	04 21 34 077 00 90	raccord à vis	2	2
2	09 14 10 098 90	joint	2	2
3	04 14 05 045 00 90	set	8	2
4	90 23 01 045 00 90	anti-retour	2	2
5	09 14 10 189 90	joint	1	2
6	09 14 05 002 90	joint	2	2
7	90 29 05 031 00 90	élément insérable	2	2
8	90 12 12 218 00 90	prise	1	2
9	04 31 20 100 00 90	bonde de fond	1	2
10	09 14 10 111 90	joint	1	2
11	90 30 30 027 00 90	vis	2	2
12	09 21 02 103 90	capuchon	1	2
13	04 14 03 073 04 90	kit de garniture	1	2
14	90 15 02 065 00 90	cartouche	1	2