

xTOOL Module de thermostat à encastrer avec 2 robinets -

35 527 970



- laiton résistant à la dézincification, sans plomb
- 2x anti-retour
- raccords 3/4"
- raccord filetage femelle 1/2"
- cartouche de thermostat
- 2x tête de commande avec broche et douille à sectionner
- 3x manchette étanche
- 3x chape de protection gros-œuvre
- isolation phonique
- entraxe 120 mm

Accessoires recommandés

Rallonge 28 mm -

12 177 970 90



Accessoires recommandés

Rallonge 46 mm -

12 178 970 90



xTOOL Module de thermostat à encastrer avec 2 robinets -

35 527 970

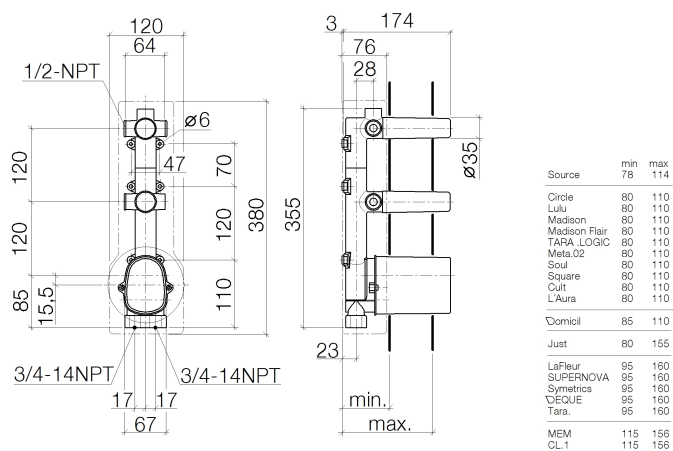
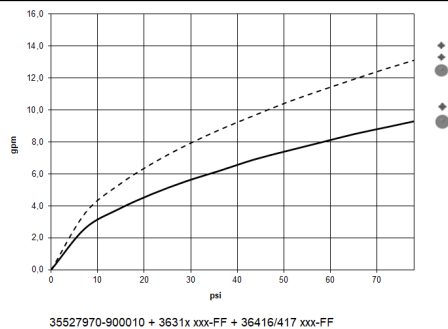


Diagramme de débit



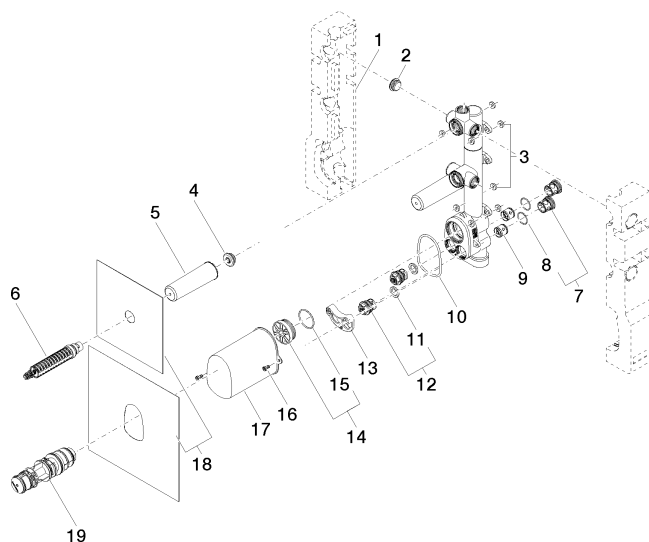
35527970-900010 + 3631x xxx-FF + 36416/417 xxx-FF

Certificats

IAPMO_4976 (3).

xTOOL Module de thermostat à encastrer avec 2 robinets -

35 527 970



Liste des pièces de rechange

N°	Article Numéro	Désignation	Fréquence de montage	Délai de livraison
1	09 11 11 014 90	accessoires	1	2
2	04 31 20 062 10 90	bonde de fond	3	2
3	04 14 05 045 00 90	set	1	2
4	04 31 20 006 00 90	bonde de fond	2	2
5	09 21 02 102 90	capuchon	2	2
6	90 90 03 143 00 90	tête céramique	2	2
7	04 21 34 077 00 90	raccord à vis	2	2
8	09 14 10 098 90	joint	2	2
9	90 23 01 045 00 90	anti-retour	2	2
10	09 14 10 189 90	joint	1	2
11	09 14 05 002 90	joint	2	2
12	90 29 05 031 00 90	élément insérable	2	2
13	90 12 12 218 00 90	prise	1	2
14	04 31 20 100 00 90	bonde de fond	1	2
15	09 14 10 111 90	joint	1	2
16	90 30 30 027 00 90	vis	1	2
17	09 21 02 103 90	capuchon	1	2
18	04 14 03 073 06 90	kit de garniture	1	2
19	90 15 02 065 00 90	cartouche	1	2