

RAINMOON Boîtier à encastrer au plafond -

35 610 970



- corps à encastrer
- panneau de pluie avec 2 types de jet différents
- AQUACIRCLE RAIN : rideau de pluie circulaire, débit max. l/min (à 3 bar)
- TEMPEST RAIN : pluie naturelle, débit max. 5 l/min (à 3 bar)
- Boîtier à encastrer au plafond
1 356 x 1 356 x 290 mm
- Diamètre d'ouverture 1 252 mm
- Structure de plafond ayant une capacité de charge suffisante pour la fixation permanente de l'appareil (poids : 57,5 kg / 127 lbs. (US)). Pour fixer le module de plafond, des goujons filetés M8 (résistance minimale : 2 000 N) sont nécessaires

Alimentation électrique DEL d'entrée

- 1 raccord d'alimentation 110-230 V AC
- Fréquence : 50 - 60 Hz

Alimentation électrique DEL de sortie

- 12 V DC (CV)

Spécification de sortie de l'alimentation électrique DEL

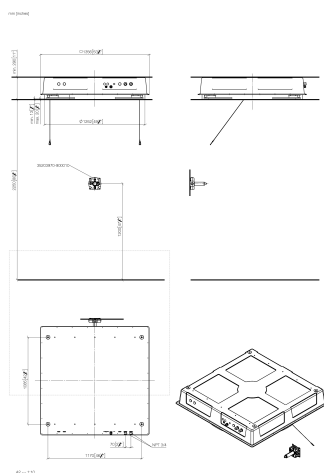
- Classe 2
- À prévoir sur site : Interrupteur d'éclairage

Environnement

- Ne convient pas pour une utilisation dans un hammam.
- Ne convient pas pour une utilisation en extérieur.
- Ne convient pas pour une utilisation dans un environnement chloré ou salin.
- Respectez les prescriptions relatives aux zones de protection selon DIN VDE 0100, partie 701 (IEC 60364-7-701).

RAINMOON Boîtier à encastrer au plafond -

35 610 970

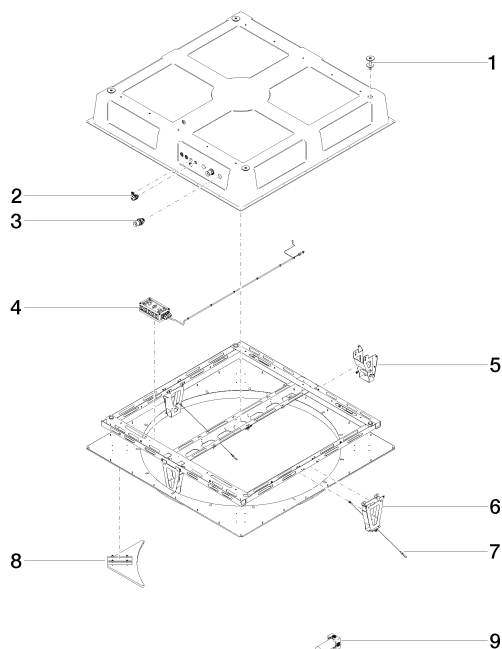


Codes & Standards

UL 1310

RAINMOON Boîtier à encastrer au plafond -

35 610 970



Liste des pièces de rechange

N°	Article Numéro	Désignation	Fréquence de montage	Délai de livraison
1	04 24 03 287 02 90	set de fixation	4	60
2	90 10 01 089 00 90	accessoires	1	2
3	90 24 03 286 00 90	raccord	2	2
4	90 10 01 192 01 90	accessoires électriques	1	2
5	90 17 20 205 00 90	patte de fixation	1	2
6	90 17 20 209 00 90	patte de fixation	1	2
7	90 21 50 007 00 90	accessoires	2	2
8	90 17 20 215 00 90	butée	4	2
9	35 203 970-90 0010	Inverseur à 3 voies à encastrer -	1	2