

## Mélangeur mural à encastrer bec déverseur au centre -

ARTICLES  
GÉNÉRIQUES

35 700 970 Version du produit de 01/04/2022



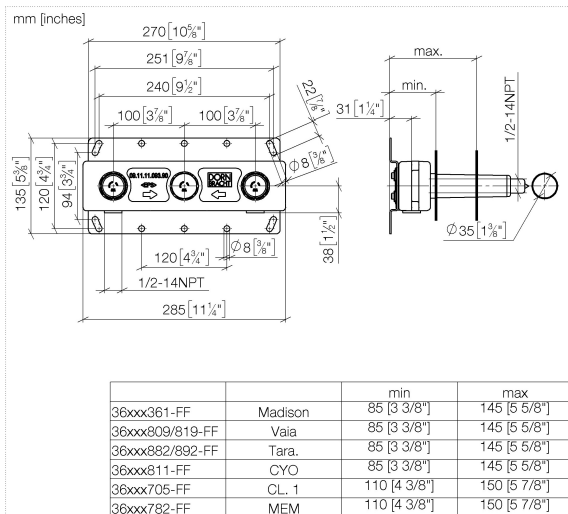
- 3x chape de protection gros-œuvre
- 2x raccord filetage femelle 1/2"
- 1x sortie filetage femelle 1/2"
- 3x capuchon de protection 1/2"
- entraxe 100 mm
- sans plomb

NOTE: Important for certain series! Due to minimum rough-in requirements, a framing of 2x6 studs is needed.

## Mélangeur mural à encastrer bec déverseur au centre -

ARTICLES  
GÉNÉRIQUES

35 700 970 Version du produit de 01/04/2022



### Codes & Standards

ASME A112.18.1      cUPC      NSF372      NSF61

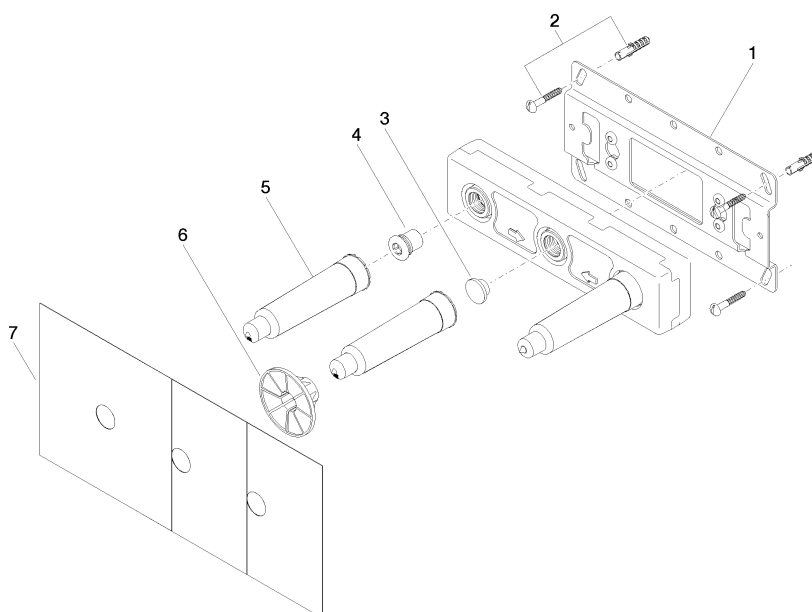
### Certificats et durabilité

IAPMO\_6397      IAPMO\_N-4976      IAPMO\_4976 (

## Mélangeur mural à encastrer bec déverseur au centre -

ARTICLES  
GÉNÉRIQUES

35 700 970 Version du produit de 01/04/2022



## Liste des pièces de rechange

N°	Article Numéro	Désignation	Fréquence de montage	Délai de livraison
1	04 17 20 251 00 90	prise	1,00	60
3	09 31 20 092 90	bonde de fond	1,00	2
4	04 31 20 037 00 90	bonde de fond	3,00	2
5	04 21 02 173 01 90	capuchon	2,00	2
6	90 23 01 174 00 90	douille	1,00	2
2	04 30 31 024 01 90	set de fixation	2,00	2
7	04 14 03 072 01 90	kit de garniture	3,00	2